



**OSASUN ETA KONTSUMO
SAILA**

Osasun Sailburuordetza
Osasun Plangintzaeta
Antolamenduko Zuzendaritza

**DEPARTAMENTO DE SANIDAD
Y CONSUMO**

Viceconsejería de Sanidad
Dirección de Planificación y
Ordenación Sanitaria

MORTALIDAD
EN LA COMUNIDAD AUTÓNOMA DEL PAÍS VASCO
2007

Servicio de Registros e Información Sanitaria
Dirección de Planificación y Ordenación Sanitaria
Departamento de Sanidad

Resumen

Se presenta la información de la mortalidad de las personas residentes en la Comunidad Autónoma del País Vasco (CAPV), incluidos los fallecidos en otras Comunidades Autónomas, durante el año 2007 y su distribución por sexo, edad y territorio histórico, utilizando como variable principal la causa básica de defunción.

Se han producido 19.252 defunciones, 9.231 (48%) mujeres y 10.021 (52%) hombres. La tasa bruta de mortalidad por todas las causas es de 900 por 100.000 habitantes, correspondiendo 843 a las mujeres y 959 a los hombres.

Los tumores y las enfermedades del sistema circulatorio aparecen como las primeras causas de muerte entre la población de la CAPV, con un 30% del total de todas las muertes y con unas tasas respectivas de 272 y 267 por 100.000 habitantes. En orden de frecuencia, con un 10%, le siguen las enfermedades del sistema respiratorio con una tasa de 87 por 100.000 habitantes.

La tasa de mortalidad infantil (menores de un año), es de 4,3 fallecidos por 1.000 nacidos vivos y la tasa de mortalidad perinatal (nacidos muertos más fallecidos en la primera semana de vida), es de 6,2 por 1.000 nacidos totales.

La esperanza de vida al nacimiento, o vida media, en la CAPV en el año 2007 es de 85,1 años en mujeres y de 78,2 años en hombres. Manteniéndose la diferencia de 7 años entre mujeres y hombres.

Durante el año 2007 las causas de muerte que han hecho perder más años potenciales de vida, en ambos sexos, son: los tumores (43%), las causas externas (19%) y las enfermedades del sistema circulatorio (15%).

Material y Métodos

Para la elaboración de los datos de mortalidad en la Comunidad Autónoma del País Vasco (CAPV) se utilizan, como principales fuentes de información, los Boletines Estadísticos de Defunción (BED) y los Boletines Estadísticos de Partos, Nacimientos y Abortos (BEPNA). Los primeros, recogen las defunciones ocurridas con más de 24 horas de edad y los segundos, los fallecidos en las primeras 24 horas de edad y las muertes fetales tardías (con más de 22 semanas de gestación o más de 500 gramos de peso).

Estos BED son cumplimentados, junto con el Certificado Médico Oficial de Defunción (CMOD), por el médico que certifica la defunción. En el Registro Civil del municipio donde ha ocurrido la defunción, se inscribe al fallecido, se archiva el CMOD y se envía el BED a la correspondiente Delegación Provincial del Instituto Nacional de Estadística (INE).

Los BED, a través del Instituto Vasco de Estadística / EUSTAT, llegan al Registro de Mortalidad, Departamento de Sanidad, donde se procede a codificar la causa básica de defunción, según los criterios y reglas que establece la Clasificación Internacional de Enfermedades 10ª revisión (CIE-10)(1). El circuito de los documentos se incluye en el Anexo 1.

La población residente en la CAPV durante el 2007, por edad cumplida, territorio histórico y sexo, ha sido calculada por extrapolación lineal entre el censo de 2001 y la estadística de población y vivienda de 2006 suministrados por el Instituto Vasco de Estadística / EUSTAT (Anexo 2). Además ha facilitado los nacimientos

ocurridos en la CAPV en este periodo, necesarios para el cálculo de las tasas de la mortalidad infantil (Anexo 3).

Los indicadores de mortalidad que se calculan son: mortalidad proporcional, tasas brutas de mortalidad, tasas ajustadas por edad mediante estandarización directa, utilizando como población de referencia la población europea estándar (2).

En el análisis de la mortalidad infantil (menores de un año), la edad del fallecido se ha agrupado en tres periodos: neonatal precoz (menores de 7 días), neonatal tardío (de 7 a 28 días) y postneonatal (de 28 días a 1 año).

El denominador para el cálculo de las tasas de mortalidad infantil es el total de nacidos vivos durante el año 2007 en la CAPV. También se ha analizado la mortalidad perinatal, que incluye a los nacidos muertos con más de 22 semanas de gestación o 500 gramos de peso y los fallecidos en el periodo neonatal precoz, siendo su denominador el número total de nacimientos, nacidos vivos más nacidos muertos con más de 22 semanas de gestación (1).

La esperanza de vida ha sido estimada mediante el cálculo de la tabla de vida abreviada según el método de Chiang (3) con los intervalos de edad de 5 años, excepto el de menores de 1 año y el de 1 a 4 años.

Para valorar el impacto de la mortalidad prematura, se han calculado los Años Potenciales de Vida Perdidos (APVP). Este indicador expresa, los años que no ha vivido una persona fallecida prematuramente después del primer año de vida tomando como límite superior los 70 años (4). Para evitar la influencia de la distribución por edades de las

poblaciones en las comparaciones, se han ajustado los APVP por edad a la población europea estándar.

Como en informes anteriores se presenta la situación de los indicadores de mortalidad establecidos en el Plan de Salud 2002-2010 (5).

Resultados

1. Número de defunciones y tasas

Durante el año 2007 se han producido 19.252 defunciones entre las personas residentes en la CAPV, de las cuales 593 corresponden a fallecidos en otras Comunidades Autónomas. Del total de muertes registradas, 9.231 (48%) corresponden a mujeres y 10.021 (52%) a hombres.

En la CAPV la tasa bruta de mortalidad es de 900,2 por 100.000 habitantes, 843,5 para las mujeres y 959,5 para los hombres. Las tasas de mortalidad ajustadas por edad a la población europea estándar, son de 362,2 por 100.000 habitantes para las mujeres y 687,4 para los hombres, y, por territorio histórico y para ambos sexos 470,9 para Álava, 512,3 para Bizkaia y 506,3 para Gipuzkoa (Tabla 1).

En la Figura 1 se puede ver la evolución temporal en la última década (1998 - 2007) de las tasas de mortalidad en la CAPV por todas las causas y sexo, ajustadas por edad.

La Tabla 2 y la Figura 2, contienen el número de defunciones y las tasas de mortalidad específicas por edad. Se aprecia un marcado descenso en las tasas, después del primer año de vida hasta el grupo de 10 a 14 años en ambos sexos, comenzando en ese momento un progresivo ascenso a medida que aumenta la edad. Excepto de 5 a 14 años, las tasas muestran una sobre-mortalidad en los hombres en comparación con las mujeres, alcanzando la mayor diferencia en el grupo de edad de 60 a 64 años con una razón de tasas hombre/mujer de 3,3.

2. Mortalidad según la causa básica de defunción

En la Figura 3 se ha presentado la distribución de los grandes grupos de enfermedades. Los tumores y las enfermedades del sistema circulatorio aparecen como las primeras causas de muerte entre la población de la CAPV en el 2007, con un 30% del total de fallecimientos cada una. En orden de frecuencia le siguen las enfermedades del sistema respiratorio 9,6%, las enfermedades del sistema digestivo y las enfermedades del sistema nervioso, ambas con un 5,1%, a continuación los trastornos mentales con un 4,5% y las causas externas con un 3,8%.

Por sexos la distribución es la siguiente: en las mujeres, la primera causa de muerte son las enfermedades del sistema circulatorio con un 32,7%, seguidas de los tumores 23,7%, las enfermedades del sistema respiratorio 8,9%, las enfermedades del sistema nervioso con un 6,7% y los trastornos mentales con un 6,5%. En los hombres la primera causa de muerte son los tumores con un 36,2%, seguidos por las enfermedades del sistema circulatorio con un 26,9%; a continuación se encuentran las enfermedades del sistema respiratorio 10,3%, las enfermedades del sistema digestivo con un 5,6%, y las causas externas con un 5,0%.

Por territorio histórico, los tumores con un 30% y las enfermedades del sistema circulatorio, 28% ocupan los primeros puestos en Álava y Gipuzkoa, en Bizkaia el orden se invierte, siendo la primera causa las enfermedades del sistema circulatorio y la segunda los tumores con un 31% cada una. A continuación y en los tres territorios se encuentran las enfermedades del sistema respiratorio con un 8% en Álava, 9% en Bizkaia, y un 11% en Gipuzkoa, en cuarto lugar las enfermedades del sistema digestivo, con un 7% en Álava y un 5% en

Bizkaia y las enfermedades del sistema nervioso, con un 5% en Gipuzkoa. En las tablas 3 y 4 (4A, 4B, 4C) se pueden ver las tasas de mortalidad por grandes grupos de enfermedades, sexo y territorio histórico.

Las defunciones por grupos de edad se presentan en la Tabla 5. En los menores de 1 año de edad las afecciones perinatales y las anomalías congénitas son las causas más frecuentes; la suma de ambas supone un 88% del total de muertes en este grupo de edad en el sexo femenino y un 83% en el masculino.

En las mujeres de 1 a 39 años, las causas externas (entre las que se encuentran los accidentes de tráfico) y los tumores son las primeras causas de muerte con un 26% cada una. De los 40 a los 79 años de edad los tumores se mantienen como primera causa de muerte, y las enfermedades del sistema circulatorio ocupan la segunda posición, pasando al primer puesto a partir de los 80 años.

En los hombres de 10 a 39 años las causas externas son la primera causa de muerte, con un 54% de las muertes registradas en estas edades. Los tumores, con un 18%, ocupan el segundo lugar. Al igual que en las mujeres, los tumores son la causa más frecuente de muerte en la edad adulta, de 40 a 79 años y el segundo lugar esta ocupado por las enfermedades del sistema circulatorio, excepto de 40 a 44 años que son las causas externas. A partir de los 85 años las enfermedades del sistema circulatorio son la primera causa de muerte.

Analizando la mortalidad por causas específicas (Tabla 6), se puede observar que en las mujeres la primera causa de muerte es la enfermedad cerebrovascular (9%), con una tasa ajustada por edad a la población europea de 29,4 muertes por 100.000 habitantes. En segundo lugar, con un 6% de los trastornos mentales orgánicos seniles y preseniles y una tasa de 17,9, y la cardiopatía isquémica – que incluye el infarto agudo de miocardio (IAM) más otras enfermedades isquémicas del corazón- con una tasa de 20,5 por 100.000 habitantes. A continuación con un 5%, la enfermedad de Alzheimer con una tasa de 13,3 y la insuficiencia cardiaca, con una tasa de 12,9, y con un 3% las enfermedades hipertensivas, el tumor maligno de mama, y la diabetes, siendo sus tasas respectivas de 9,9, 17,4 y 9,5 por 100.000 habitantes.

En los hombres las primeras causas de muerte con un 9% del total son, el tumor maligno de tráquea, bronquios y pulmón y la cardiopatía isquémica, con unas tasas ajustadas por edad a la población europea de 65,1 y 61,4 por 100.000 habitantes, respectivamente. En tercer lugar, con un 7%, las enfermedades cerebrovasculares, con una tasa de 44,3, a continuación con un 5% se encuentra la enfermedad pulmonar obstructiva crónica (EPOC) con una tasa de 33,2 por 100.000 habitantes. Con un 3% el tumor maligno de colon y el tumor maligno de próstata, siendo sus tasas respectivas de 21,3 y 17,9 por 100.000 habitantes.

Por territorio histórico y para ambos sexos, la cardiopatía isquémica y la enfermedad cerebrovascular y son las dos primeras causas de muerte en los tres territorios (Tabla 7C), siendo sus tasas respectivas ajustadas por edad con la población europea, de 35,2 y 29,0 por 100.000 habitantes en Álava, 42,7 y 37,7 en Bizkaia, y el orden se invierte en Gipuzkoa con una tasa de 35,7 para la enfermedad cerebrovascular y de 32,3 para la cardiopatía isquémica. En tercer lugar y en los tres territorios, se encuentra el tumor maligno de tráquea, bronquios y pulmón, con unas tasas de 33,2 en Álava, 36,9 en Bizkaia y 35,4 en Gipuzkoa. En Álava y Bizkaia, a continuación se encuentran los trastornos mentales orgánicos seniles y preseniles y la EPOC, siendo sus tasas respectivas, 17,0 y 16,5 en Álava y 19,2 y 15,1, en Bizkaia. Este orden se cambia en Gipuzkoa ocupando el cuarto lugar la EPOC con una tasa de 19,9, seguida de los trastornos mentales seniles y preseniles con una tasa de 18,2 por 100.000 habitantes.

En las tablas 7A y 7B, se pueden ver las tasas de mortalidad por causas seleccionadas por territorio histórico en mujeres y hombres.

3. Mortalidad infantil

Durante el año 2007 se han producido 88 defunciones entre los residentes en la CAPV menores de un año, lo que supone una tasa de mortalidad infantil de 4,3 por 1.000 nacidos vivos (4,1 en niñas y 4,4 en niños). Por territorios históricos (Tabla 8), Álava presenta las tasas más bajas en las niñas, 3,3 por 1.000 y en los niños 4,0 por 1.000 nacidos vivos. En la Tabla 9 se presentan los datos de la mortalidad infantil según periodos, por territorios históricos y sexo.

La tasa de mortalidad perinatal en la CAPV es de 6,2 por 1.000 nacidos totales (6,0 en niñas y 6,5 en niños). En las niñas, Álava presenta las tasas más altas, 7,3 y Gipuzkoa las más bajas, 5,4. En los niños, Gipuzkoa tiene las tasas más altas 7,3, y Álava las más bajas, 5,3 por 1.000 nacidos totales (Tabla 10).

4. Esperanza de vida

La esperanza de vida al nacimiento, o vida media, en la CAPV en el año 2007 es de 84,7 años en mujeres y de 78,2 años en hombres. Álava es el territorio en el que se observa mayor esperanza de vida al nacimiento con 85,7 años para las mujeres y 79,3 años para los hombres , seguida de Gipuzkoa (85,3 años en las mujeres y 78,0 años en los hombres) y Bizkaia (84,9 años en las mujeres y 78,0 años en los hombres).

Las diferencias entre la esperanza de vida entre los sexos se mantienen en torno a los 7 años hasta los 44 años disminuyendo a medida que aumenta la edad, siendo de 6 años hasta los 64 años y de 2 años a los 85 años (Tabla 11).

5. Años Potenciales de Vida Perdidos

Analizando por grandes grupos de enfermedades, en ambos sexos, los tumores (43%), las causas externas (19%), las enfermedades del sistema circulatorio (15%) , las enfermedades del sistema digestivo (6%) y las enfermedades infecciosas y parasitarias y (4%) han sido en el año 2007 las causas de muerte que más años potenciales de vida han hecho perder.

Las causas específicas que han generado mayor pérdida de años potenciales de vida en las mujeres son el tumor maligno de mama con 2.230 años potenciales de vida perdidos y una tasa ajustada por edad a la población europea estándar de 2,1 por 1.000, le siguen en orden de frecuencia, el tumor maligno de tráquea, bronquios y pulmón (1.868 años y una tasa de 1,7), el suicidio (840 años, y una tasa de 0,9), los accidentes de tráfico de vehículos a motor (677 años y una tasa de 0,9), el tumor maligno de sitio mal definido o secundarios (673 y una tasa de 0,7) (Tabla 12). En los hombres la mayor mortalidad prematura se debe a el tumor maligno de tráquea bronquios y pulmón, 4.778 años, y una tasa ajustada por edad a la población europea de 4,5 por 1.000, la cardiopatía isquémica 3.473 años y una tasa de 3,2, los accidentes de tráfico de vehículos a motor (2.744 y 2,9), los suicidios y autolesiones (2.343 y 2,2) y la cirrosis y enfermedades crónicas del hígado (2.070 y 2,0).

En las mujeres alavesas, el tumor maligno de pulmón ocupa el primer lugar con una tasa, ajustada por edad a la población europea estándar, de 2,3 por 1.000 seguido del tumor maligno de mama con una tasa de 1,6. En los otros dos territorios, se invierte el orden siendo el primero el tumor maligno de mama seguido del tumor maligno de pulmón con unas tasas de 2,1 y 1,7 en Bizkaia y 2,3 y 1,6 en Gipuzkoa. En tercer lugar en Álava y Bizkaia se encuentran los suicidios y autolesiones, con una tasa de 0,8 en los dos territorios, en Gipuzkoa, este puesto lo ocupa los accidentes de tráfico de vehículos a motor siendo su tasa de 1,3. En cuarto lugar se encuentran, los accidentes de tráfico de vehículos a motor con una tasa de 1,0 en Álava, las enfermedades cerebrovasculares (0,8 por 1.000) en Bizkaia y los tumores malignos de sitios mal definidos y secundarios (0,9 por 1.000) en Gipuzkoa.

Entre los hombres en los tres territorios, la mayor mortalidad prematura es debida al tumor maligno de tráquea, bronquios y pulmón, con una tasa ajustada por edad a la población europea, de 3,2 por 1.000 en Álava, 4,3 en Bizkaia y 5,6 en Gipuzkoa. En segundo lugar, en Álava y Gipuzkoa, se encuentra los accidentes de tráfico de vehículos a motor con una tasa de 2,9 y 4,2 respectivamente, y en Bizkaia lo ocupa la cirrosis y enfermedades crónicas del hígado (2,1 por 1.000). A continuación se encuentra, en los tres territorios, los suicidios y autolesiones, con una tasa de 2,5 por 1.000 en Álava y Gipuzkoa y de 1,9 por 1.000 en Bizkaia. (Tablas 13A, 13B y 13C).

Comentarios

Se presentan como en años anteriores la situación de los indicadores relacionados con la mortalidad en el año 2007 con respecto a la situación de partida definida en el Plan de Salud 2002-2010 (Tabla 17).

Durante el año 2007 se ha producido un aumento del 4% en el número de defunciones, 745 más que el año anterior. La tasa de mortalidad ajustada por edad es un 2% más alta que en 2006, pero en el conjunto de la última década (1998-2007) esta tasa ha descendido un 2,2% de promedio anual, siendo el descenso por sexos de 2,1% en las mujeres y de 2,6% en los hombres.

En ambos sexos, los tumores y las enfermedades del sistema circulatorio se mantienen como primeras causas de muerte.

El número de casos de tumores ha aumentado con respecto al año anterior un 4,2%, (8,1% en las mujeres y 1,9% en los hombres), y la tasa ajustada por edad a la población europea un 1,5% (4,8% en las mujeres y prácticamente sin variación en los hombres).

En las mujeres, al igual que en años anteriores, el tumor maligno de mama, se mantiene en primer lugar, con un aumento del 3,3% en el número de casos y un descenso del 2,8% en la tasa ajustada por edad en comparación con 2006. En segundo lugar se encuentra el tumor maligno de colon con un aumento del 3,5% en el número de casos y un 1,1% en la tasas ajustada. El mayor aumento se ha producido en el tumor maligno de maligno de tráquea, bronquios y pulmón un 24,2% en los casos y un 21,4% en la tasa de mortalidad ajustada por edad. En los hombres el tumor que mayor mortalidad provoca es el tumor maligno de maligno de tráquea, bronquios y pulmón, con un aumento del 4% en el número de casos y del 2,7%

en la tasa ajustada, por el contrario el tumor maligno de colon, que ocupa el segundo lugar, ha descendido con respecto al año 2006 en el número de casos y la tasa, un 7% y un 8,6% respectivamente.

Las enfermedades del sistema circulatorio han experimentado un ligero aumento en el número de muertes de 1,7% (2,3% en mujeres y 1,0% en hombres) mientras que la tasa ajustada ha disminuido un 0,7% (0,2% en mujeres y 0,7% en hombres). En las mujeres las enfermedades cerebrovasculares siguen siendo la primera causa de muerte, pero se ha producido un descenso en el número de casos del 3,8% y en la tasa ajustada en un 6,3% con respecto al año anterior. En los hombres es la cardiopatía isquémica, la que ocupa el primer lugar dentro de este grupo de enfermedades, y ha aumentado un 4,7% en el número de casos y un 5,3% en la tasa ajustada, con respecto al año anterior.

Las enfermedades del sistema respiratorio ocupan el tercer lugar y han experimentado un aumento en el número de casos de un 6,6% (11% en mujeres y 3,4% en hombres), su tasa ajustada ha aumentado un 4,7% (9,1% en mujeres y 1,7% en hombres).

Las muertes por causas externas han aumentado un 5,3% (14,9% en las mujeres y un 1,4% en los hombres) y el aumento de las tasas ajustadas ha sido de un 5,3% (16,7% en las mujeres y un 0,5% en los hombres). La mortalidad por accidentes de tráfico no presenta variaciones con respecto al año anterior. No ocurre lo mismo con los casos de suicidios que han aumentado un 20,3% (48,5% en las mujeres y un 12,8% en los hombres), al igual que las tasas ajustadas con un aumento del 16,4% (43,3% en las mujeres y un 8,8% en los hombres).

La tasa de mortalidad infantil ha aumentado un 30% con respecto al año 2006, y por el contrario ha disminuido un 11% la mortalidad perinatal.

El número total de Años Potenciales de Vida Perdidos (APVP) por todas las causa de muerte ha sido de 19.022 en las mujeres y 41.724 en los hombres, representando un aumento del 8,4% en las mujeres y una disminución del 1,2% en los hombres con respecto al año 2006.

Agradecimientos: *A todos los médicos que certifican las causas de muerte de los fallecidos y que atienden nuestras preguntas y en especial a aquellos que colaboran en la precisión de los datos con información mas precisa como forenses y obstetras.*

Referencias Bibliográficas

1. Organización Panamericana de la Salud. *Clasificación Estadística Internacional de Enfermedades y Problemas relacionados con la Salud*. Décima revisión. Vols. 1-3. Washington DC: OPS; 1996.
2. Dos Santos I. *Cancer Epidemiology: principles and methods*. International Agency for Research on Cancer, Lyon, 1999, pag 82.
3. Chiang CL. *The Life Table and its applications*. Malabar, Florida: Robert E Krieger Publishing Company, 1884.
4. Esteve J, Benhamou E and Raymond L. *Statiscal methods in cancer research. Descriptive Epidemiology*. Lyon: International Agency for Research on Cancer. Scientific Publications, N° 128, 1994.
5. Departamento de Sanidad. *Políticas de salud para Euskadi: plan de salud 2002-2010*. Vitoria-Gasteiz: Servicio Central de Publicaciones del Gobierno Vasco, 2002.
http://www.osanet.euskadi.net/r85-publ01/es/contenidos/informacion/publicaciones_informes_estudio/es_pub/publicaciones.html#plansalud

TABLAS

**Tabla 1 . Número de defunciones y tasas de mortalidad por territorio histórico y sexo.
CAPV 2007**

	Mujeres				Hombres				Ambos sexos			
	Nº	Tasa*	Tasa**	(IC95%)	Nº	Tasa*	Tasa**	(IC95%)	Nº	Tasa*	Tasa**	(IC95%)
Alava	1.131	728,0	341,4	(319,4 - 363,4)	1.283	831,3	625,6	(591,5 - 659,8)	2.414	779,4	470,9	(451,3 - 490,5)
Bizkaia	5.153	876,4	370,3	(358,9 - 381,7)	5.485	994,2	696,4	(677,7 - 715,1)	10.638	933,4	512,3	(502,0 - 522,7)
Gipuzkoa	2.947	839,7	357,0	(342,5 - 371,5)	3.253	961,6	700,1	(676,0 - 724,2)	6.200	899,5	506,3	(493,0 - 519,6)
CAPV	9.231	843,5	362,2	(353,9 - 370,5)	10.021	959,5	687,4	(673,8 - 700,9)	19.252	900,2	504,6	(497,1 - 512,2)

*Bruta por 100.000

** por 100.000 ajustadas por edad a la población europea estándar.

Fuente:

Registro de Mortalidad. Dirección de Planificación y Ordenación Sanitaria. Departamento de Sanidad.

Tabla 2. Número de defunciones y tasas de mortalidad por grupos de edad y sexo. CAPV 2007

Edad	Mujeres		Hombres		Ambos sexos		Razón de tasas
	Nº	Tasa*	Nº	Tasa*	Nº	Tasa*	
<1	41	393,4	47	433,1	88	413,7	1,1
1-4	7	18,0	8	19,8	15	18,9	1,1
5-9	4	9,4	4	8,9	8	9,2	0,9
10-14	6	15,7	5	12,4	11	14,0	0,8
15-19	8	19,4	14	32,5	22	26,1	1,7
20-24	13	24,3	25	45,0	38	34,9	1,9
25-29	18	23,5	36	44,3	54	34,2	1,9
30-34	22	24,6	71	74,5	93	50,4	3,0
35-39	55	64,9	110	122,6	165	94,6	1,9
40-44	80	91,2	184	208,3	264	150,0	2,3
45-49	127	148,2	237	282,9	364	214,8	1,9
50-54	178	238,2	367	504,3	545	369,5	2,1
55-59	234	328,9	539	777,2	773	550,1	2,4
60-64	231	351,7	730	1.177,2	961	752,5	3,3
65-69	285	590,5	773	1.792,4	1.058	1.157,7	3,0
70-74	621	1.048,3	1.246	2.568,5	1.867	1.732,7	2,5
75-79	1.059	2.029,2	1.692	4.362,7	2.751	3.024,0	2,1
80-84	1.687	4.181,1	1.800	7.669,0	3.487	5.463,9	1,8
85 y +	4.555	13.376,6	2.133	16.747,8	6.688	14.294,3	1,3

* por 100.000 habitantes

Fuente:

Registro de Mortalidad. Dirección de Planificación y Ordenación Sanitaria. Departamento de Sanidad.

Tabla 3. Número de defunciones y tasas de mortalidad por grupos de causas y sexo. CAPV 2007

Grupos de causas	Mujeres				Hombres				Ambos sexos			
	Nº	Tasa*	Tasa**	(IC95%)	Nº	Tasa*	Tasa**	(IC95%)	Nº	Tasa*	Tasa**	(IC95%)
I Enf.Infecciosas y parasit.	181	16,5	7,5	(6,3 - 8,8)	212	20,3	14,9	(12,8 - 17,0)	393	18,4	10,7	(9,6 - 11,9)
II Tumores	2.183	199,5	111,2	(106,0 - 116,4)	3.629	347,5	252,7	(244,2 - 261,1)	5.812	271,8	171,9	(167,2 - 176,6)
III Enf.sangre y trast.inmunidad	40	3,7	1,4	(0,9 - 1,9)	30	2,9	2,1	(1,4 - 2,9)	70	3,3	1,7	(1,3 - 2,1)
IV Enf.endocrinas	356	32,5	12,4	(11,0 - 13,7)	241	23,1	15,4	(13,4 - 17,4)	597	27,9	13,9	(12,7 - 15,1)
V Trastornos mentales	604	55,2	18,2	(16,8 - 19,7)	271	26,0	17,5	(15,4 - 19,6)	875	40,9	18,5	(17,3 - 19,8)
VI Enf.sistema nervioso	620	56,7	22,8	(20,7 - 24,9)	356	34,1	23,8	(21,2 - 26,4)	976	45,6	23,7	(22,1 - 25,4)
VII Enf. del ojo	0	-	-	-	0	-	-	-	0	-	-	-
VIII Enf. del oído	0	-	-	-	0	-	-	-	0	-	-	-
IX Enf.sistema circulatorio	3.019	275,9	101,7	(97,8 - 105,6)	2.691	257,7	180,4	(173,4 - 187,3)	5.710	267,0	136,5	(132,8 - 140,2)
X Enf.sistema respiratorio	820	74,9	27,5	(25,5 - 29,5)	1.034	99,0	66,4	(62,2 - 70,5)	1.854	86,7	42,4	(40,4 - 44,4)
XI Enf.sistema digestivo	433	39,6	16,4	(14,7 - 18,2)	557	53,3	38,3	(35,0 - 41,6)	990	46,3	26,3	(24,6 - 28,1)
XII Enf.piel y tej.subcutáneo	24	2,2	0,8	(0,5 - 1,1)	9	0,9	0,6	(0,2 - 1,1)	33	1,5	0,8	(0,5 - 1,0)
XIII Enf.sist.osteomuscular t tej.conj.	103	9,4	3,6	(2,8 - 4,3)	48	4,6	2,8	(2,0 - 3,6)	151	7,1	3,4	(2,8 - 4,0)
XIV Enf. Sist.genitourinario	199	18,2	6,8	(5,8 - 7,8)	199	19,1	12,7	(10,9 - 14,5)	398	18,6	8,8	(7,9 - 9,7)
XV Complicac.embarazo,parto	1	0,1	0,1	(-0,1 - 0,2)	0	-	-	-	1	0,1	0,0	(0,0 - 0,1)
XVI Afecciones perinatales	28	2,6	4,3	(2,7 - 5,9)	31	3,0	4,6	(3,0 - 6,2)	59	2,8	4,4	(3,3 - 5,6)
XVII Malformaciones congénitas	16	1,5	1,9	(0,9 - 2,9)	20	1,9	2,3	(1,3 - 3,4)	36	1,7	2,1	(1,4 - 2,8)
XVIII Causas mal definidas	372	34,0	12,5	(11,0 - 13,9)	191	18,3	13,3	(11,3 - 15,4)	563	26,3	13,6	(12,4 - 14,8)
XIX Causas externas	232	21,2	13,3	(11,3 - 15,3)	502	48,1	39,7	(36,1 - 43,3)	734	34,3	26,0	(24,0 - 28,0)

*Brutas por 100.000.

** por 100.000 ajustadas por edad a la población europea estándar.

Fuente:

Registro de Mortalidad. Dirección de Planificación y Ordenación Sanitaria. Departamento de Sanidad.

Tabla 4 A. Número de defunciones y tasas de mortalidad por grupos de causas y territorio histórico. Mujeres, CAPV 2007

Grupos de causas	Alava				Bizkaia				Gipuzkoa			
	Nº	Tasa*	Tasa**	(IC95%)	Nº	Tasa*	Tasa**	(IC95%)	Nº	Tasa*	Tasa**	(IC95%)
I Enf.Infecciosas y parasit.	19	12,2	6,0	(3,0 - 9,0)	109	18,5	8,6	(6,8 - 10,4)	53	15,1	6,4	(4,5 - 8,3)
II Tumores	272	175,1	104,4	(90,9 - 118,0)	1.226	208,5	114,2	(107,0 - 121,3)	685	195,2	109,1	(99,9 - 118,3)
III Enf.sangre y trast.inmunidad	4	2,6	0,9	(0,0 - 1,7)	21	3,6	1,3	(0,7 - 1,9)	15	4,3	1,8	(0,8 - 2,8)
IV Enf.endocrinas	50	32,2	12,7	(9,0 - 16,3)	208	35,4	13,0	(11,1 - 14,9)	98	27,9	11,2	(8,7 - 13,6)
V Trastornos mentales	75	48,3	17,1	(13,2 - 21,0)	321	54,6	17,9	(15,9 - 19,9)	208	59,3	19,3	(16,6 - 21,9)
VI Enf.sistema nervioso	89	57,3	24,4	(18,7 - 30,1)	334	56,8	22,5	(19,7 - 25,4)	197	56,1	22,7	(19,1 - 26,3)
VII Enf. del ojo	0	-	-	-	0	-	-	-	0	-	-	-
VIII Enf. del oído	0	-	-	-	0	-	-	-	0	-	-	-
IX Enf.sistema circulatorio	347	223,3	89,2	(79,3 - 99,1)	1.772	301,4	109,3	(103,9 - 114,7)	900	256,4	94,3	(87,6 - 100,9)
X Enf.sistema respiratorio	87	56,0	23,8	(18,2 - 29,3)	428	72,8	26,1	(23,4 - 28,8)	305	86,9	31,1	(27,4 - 34,9)
XI Enf.sistema digestivo	74	47,6	22,9	(17,2 - 28,7)	231	39,3	15,7	(13,5 - 17,9)	128	36,5	14,9	(12,0 - 17,9)
XII Enf.piel y tej.subcutáneo	2	1,3	0,4	(-0,2 - 1,0)	14	2,4	0,9	(0,4 - 1,4)	8	2,3	0,8	(0,2 - 1,4)
XIII Enf.sist.osteomuscular t tej.conj.	14	9,0	4,8	(1,9 - 7,6)	40	6,8	2,4	(1,6 - 3,2)	49	14,0	4,9	(3,4 - 6,4)
XIV Enf. Sist.genitourinario	17	10,9	4,1	(2,0 - 6,2)	123	20,9	7,8	(6,3 - 9,3)	59	16,8	6,3	(4,5 - 8,0)
XV Complicac.embarazo,parto	1	0,6	0,5	(-0,5 - 1,6)	0	-	-	-	0	-	-	-
XVI Afecciones perinatales	4	2,6	4,1	(0,1 - 8,1)	14	2,4	4,3	(2,0 - 6,5)	10	2,9	4,4	(1,7 - 7,1)
XVII Malformaciones congénitas	3	1,9	2,8	(-0,5 - 6,0)	5	0,9	1,3	(0,1 - 2,5)	8	2,3	2,4	(0,6 - 4,3)
XVIII Causas mal definidas	38	24,5	8,5	(5,8 - 11,2)	180	30,6	11,8	(9,7 - 13,8)	154	43,9	15,3	(12,7 - 17,8)
XIX Causas externas	35	22,5	14,9	(9,3 - 20,6)	127	21,6	13,3	(10,6 - 16,1)	70	19,9	12,4	(9,0 - 15,8)

*Brutas por 100.000.

** por 100.000 ajustadas por edad a la población europea estándar.

Fuente:

Registro de Mortalidad. Dirección de Planificación y Ordenación Sanitaria. Departamento de Sanidad.

Tabla 4 B. Número de defunciones y tasas de mortalidad por grupos de causas y territorio histórico. Hombres, CAPV 2007

Grupos de causas	Alava				Bizkaia				Gipuzkoa			
	Nº	Tasa*	Tasa**	(IC95%)	Nº	Tasa*	Tasa**	(IC95%)	Nº	Tasa*	Tasa**	(IC95%)
I Enf.Infecciosas y parasit.	26	16,9	12,5	(7,6 - 17,4)	130	23,6	17,6	(14,4 - 20,8)	56	16,6	11,5	(8,4 - 14,7)
II Tumores	442	286,4	221,7	(200,7 - 242,7)	2.042	370,1	262,1	(250,3 - 273,9)	1.145	338,5	250,5	(235,6 - 265,3)
III Enf.sangre y trast.inmunidad	4	2,6	2,1	(0,0 - 4,2)	13	2,4	1,8	(0,8 - 2,7)	13	3,8	2,8	(1,2 - 4,3)
IV Enf.endocrinas	26	16,9	11,7	(7,1 - 16,3)	124	22,5	14,2	(11,6 - 16,8)	91	26,9	18,8	(14,8 - 22,8)
V Trastornos mentales	51	33,0	23,2	(16,7 - 29,6)	137	24,8	16,0	(13,2 - 18,8)	83	24,5	17,4	(13,6 - 21,2)
VI Enf.sistema nervioso	52	33,7	24,3	(17,5 - 31,2)	181	32,8	22,6	(19,2 - 26,1)	123	36,4	25,8	(21,0 - 30,5)
VII Enf. del ojo	0	-	-	-	0	-	-	-	0	-	-	-
VIII Enf. del oído	0	-	-	-	0	-	-	-	0	-	-	-
IX Enf.sistema circulatorio	321	208,0	151,5	(134,8 - 168,3)	1.509	273,5	187,4	(177,7 - 197,1)	860	254,2	181,3	(169,0 - 193,6)
X Enf.sistema respiratorio	119	77,1	55,4	(45,3 - 65,5)	544	98,6	63,5	(58,0 - 69,0)	371	109,7	75,8	(67,9 - 83,7)
XI Enf.sistema digestivo	97	62,9	46,1	(36,7 - 55,5)	302	54,7	39,3	(34,7 - 43,8)	158	46,7	33,5	(28,1 - 38,9)
XII Enf.piel y tej.subcutáneo	1	0,7	0,6	(-0,6 - 1,9)	5	0,9	0,7	(0,1 - 1,2)	3	0,9	0,6	(-0,1 - 1,3)
XIII Enf.sist.osteomuscular t tej.conj.	5	3,2	1,9	(0,2 - 3,7)	25	4,5	2,6	(1,5 - 3,7)	18	5,3	3,4	(1,8 - 5,0)
XIV Enf. Sist.genitourinario	26	16,9	11,7	(7,2 - 16,3)	111	20,1	13,2	(10,7 - 15,8)	62	18,3	12,3	(9,1 - 15,4)
XV Complicac.embarazo,parto	0	-	-	-	0	-	-	-	0	-	-	-
XVI Afecciones perinatales	3	1,9	3,0	(-0,4 - 6,5)	17	3,1	5,0	(2,6 - 7,4)	11	3,3	4,6	(1,9 - 7,3)
XVII Malformaciones congénitas	3	1,9	2,6	(-0,4 - 5,6)	7	1,3	1,8	(0,4 - 3,2)	10	3,0	3,0	(1,1 - 4,9)
XVIII Causas mal definidas	29	18,8	14,9	(9,3 - 20,6)	77	14,0	9,8	(7,5 - 12,2)	85	25,1	18,5	(14,4 - 22,6)
XIX Causas externas	77	49,9	41,8	(32,3 - 51,4)	261	47,3	38,8	(33,9 - 43,7)	164	48,5	40,5	(34,0 - 46,9)

*Brutas por 100.000.

** por 100.000 ajustadas por edad a la población europea estándar.

Fuente:

Registro de Mortalidad. Dirección de Planificación y Ordenación Sanitaria. Departamento de Sanidad.

Tabla 4 C. Número de defunciones y tasas de mortalidad por grupos de causas y territorio histórico. Ambos sexos. CAPV 2007

Grupos de causas	Alava				Bizkaia				Gipuzkoa			
	Nº	Tasa*	Tasa**	(IC95%)	Nº	Tasa*	Tasa**	(IC95%)	Nº	Tasa*	Tasa**	(IC95%)
I Enf.Infecciosas y parasit.	45	14,5	8,7	(6,0 - 11,4)	239	21,0	12,6	(10,9 - 14,4)	109	15,8	8,5	(6,8 - 10,2)
II Tumores	714	230,5	155,9	(143,9 - 167,9)	3.268	286,7	176,9	(170,4 - 183,4)	1.830	265,5	170,3	(161,9 - 178,6)
III Enf.sangre y trast.inmunidad	8	2,6	1,4	(0,4 - 2,4)	34	3,0	1,5	(1,0 - 2,0)	28	4,1	2,1	(1,3 - 3,0)
IV Enf.endocrinas	76	24,5	13,0	(10,0 - 15,9)	332	29,1	13,7	(12,2 - 15,3)	189	27,4	14,5	(12,3 - 16,7)
V Trastornos mentales	126	40,7	19,9	(16,4 - 23,4)	458	40,2	17,8	(16,2 - 19,5)	291	42,2	19,0	(16,8 - 21,2)
VI Enf.sistema nervioso	141	45,5	25,4	(20,9 - 29,9)	515	45,2	22,9	(20,8 - 25,1)	320	46,4	24,5	(21,6 - 27,4)
VII Enf. del ojo	0	-	-	-	0	-	-	-	0	-	-	-
VIII Enf. del oído	0	-	-	-	0	-	-	-	0	-	-	-
IX Enf.sistema circulatorio	669	216,0	119,4	(110,0 - 128,6)	3.281	287,9	144,2	(139,0 - 149,3)	1.760	255,3	131,0	(124,6 - 137,4)
X Enf.sistema respiratorio	206	66,5	36,4	(31,2 - 41,6)	972	85,3	40,4	(37,7 - 43,1)	676	98,1	48,1	(44,3 - 51,9)
XI Enf.sistema digestivo	171	55,2	33,3	(28,0 - 38,6)	533	46,8	26,4	(24,0 - 28,8)	286	41,5	23,4	(20,5 - 26,3)
XII Enf.piel y tej.subcutáneo	3	1,0	0,6	(-0,1 - 1,3)	19	1,7	0,8	(0,4 - 1,1)	11	1,6	0,8	(0,3 - 1,3)
XIII Enf.sist.osteomuscular t tej.conj.	19	6,1	3,5	(1,8 - 5,2)	65	5,7	2,6	(2,0 - 3,3)	67	9,7	4,5	(3,4 - 5,7)
XIV Enf. Sist.genitourinario	43	13,9	6,6	(4,6 - 8,6)	234	20,5	9,7	(8,4 - 11,0)	121	17,6	8,4	(6,8 - 10,0)
XV Complicac.embarazo,parto	1	0,3	0,3	(-0,2 - 0,7)	0	-	-	-	0	-	-	-
XVI Afecciones perinatales	7	2,3	3,5	(0,9 - 6,2)	31	2,7	4,7	(3 - 6,3)	21	3,1	4,5	(2,6 - 6,4)
XVII Malformaciones congénitas	6	1,9	2,7	(0,5 - 4,9)	12	1,1	1,6	(0,6 - 2,5)	18	2,6	2,7	(1,4 - 4,0)
XVIII Causas mal definidas	67	21,6	12,4	(9,2 - 15,6)	257	22,6	11,3	(9,8 - 12,8)	239	34,7	17,9	(15,5 - 20,4)
XIX Causas externas	112	36,2	28,1	(22,6 - 33,6)	388	34,0	25,4	(22,7 - 28,1)	234	34,0	26,1	(22,5 - 29,7)

*Brutas por 100.000.

** por 100.000 ajustadas por edad a la población europea estándar.

Fuente:

Registro de Mortalidad. Dirección de Planificación y Ordenación Sanitaria. Departamento de Sanidad.

Tabla 5. Número y tasas de las principales causas de defunción por grupos de edad y sexo. CAPV 2005

Edad	Mujeres			Hombres		
	Causas	Nº	Tasa*	Causas	Nº	Tasa*
< 1	Afecciones Perinatales	27	259,1	Afecciones Perinatales	31	285,6
	Anomalías Congénitas	9	86,4	Anomalías Congénitas	8	73,7
	Causas mal definidas	3	28,8	Causas mal definidas	4	36,9
1 - 4	Causas Externas	3	7,7	Anomalías Congénitas	2	4,9
	Tumores	2	5,2	Causas Externas	2	4,9
	Anomalías Congénitas	1	2,6	Enf. Infecciosas y Parasitarias	1	2,5
5 - 9	Tumores	2	4,7	Tumores	2	4,5
	Enf. Sistema Nervioso	2	4,7	Enf. Sistema Nervioso	1	2,2
				Causas mal definidas	1	2,2
10 - 14	Causas Externas	2	5,2	Tumores	2	5,0
	Tumores	1	2,6	Causas Externas	2	5,0
	Enf. Sistema Nervioso	1	2,6	Enf. Sistema Nervioso	1	2,5
15 - 19	Causas Externas	4	9,7	Causas Externas	6	13,9
	Tumores	2	4,9	Tumores	5	11,6
	Enf. Sistema Nervioso	1	2,4	Enf. Sistema Nervioso	2	4,6
20 - 24	Causas Externas	6	11,2	Causas Externas	19	34,2
	Tumores	4	7,5	Tumores	3	5,4
	Enf. Sistema Nervioso	1	1,9	Enf. Sistema Circulatorio	2	3,6
25 - 29	Tumores	6	7,8	Causas Externas	23	28,3
	Causas Externas	6	7,8	Tumores	7	8,6
	Enf. Sistema Nervioso	4	5,2	Enf. Sistema Respiratorio	3	3,7
30 - 34	Causas Externas	8	9,0	Causas Externas	40	41,9
	Tumores	7	7,8	Tumores	11	11,5
	Enf. Sistema Circulatorio	2	2,2	Enf. Sistema Circulatorio	6	6,3
35 - 39	Tumores	18	21,2	Causas Externas	51	56,8
	Causas Externas	14	16,5	Tumores	18	20,1
	Enf. Sistema Circulatorio	8	9,4	Enf. Infecciosas y Parasitarias	15	16,7
40 - 44	Tumores	37	42,2	Tumores	52	58,9
	Enf. Sistema Circulatorio	15	17,1	Causas Externas	49	55,5
	Causas Externas	13	14,8	Enf. Sistema Circulatorio	33	37,4
45 - 49	Tumores	86	100,4	Tumores	93	111,0
	Enf. Sistema Circulatorio	11	12,8	Enf. Sistema Circulatorio	46	54,9
	Causas Externas	9	10,5	Causas Externas	32	38,2
50 - 54	Tumores	129	172,7	Tumores	171	235,0
	Enf. Sistema Circulatorio	14	18,7	Enf. Sistema Circulatorio	76	104,4
	Enf. Sistema Digestivo	10	13,4	Causas Externas	36	49,5
55 - 59	Tumores	154	216,4	Tumores	296	426,8
	Enf. Sistema Circulatorio	26	36,5	Enf. Sistema Circulatorio	107	154,3
	Enf. Sistema Digestivo	12	16,9	Causas Externas	39	56,2
60 - 64	Tumores	135	205,5	Tumores	377	608,0
	Enf. Sistema Circulatorio	38	57,9	Enf. Sistema Circulatorio	181	291,9
	Enf. Sistema Nervioso	14	21,3	Enf. Sistema Digestivo	54	87,1
65 - 69	Tumores	145	300,4	Tumores	418	969,3
	Enf. Sistema Circulatorio	66	136,8	Enf. Sistema Circulatorio	178	412,7
	Enf. Sistema Respiratorio	17	35,2	Enf. Sistema Respiratorio	36	83,5
70 - 74	Tumores	260	438,9	Tumores	568	1.170,9
	Enf. Sistema Circulatorio	149	251,5	Enf. Sistema Circulatorio	316	651,4
	Enf. Sistema Respiratorio	40	67,5	Enf. Sistema Respiratorio	112	230,9
75 - 79	Tumores	342	655,3	Tumores	636	1.639,9
	Enf. Sistema Circulatorio	319	611,3	Enf. Sistema Circulatorio	464	1.196,4
	Enf. Sistema Nervioso	84	161,0	Enf. Sistema Respiratorio	201	518,3
80 - 84	Enf. Sistema Circulatorio	586	1.452,4	Tumores	536	2.283,7
	Tumores	388	961,6	Enf. Sistema Circulatorio	519	2.211,2
	Enf. Sistema Nervioso	144	356,9	Enf. Sistema Respiratorio	242	1.031,1
85 y +	Enf. Sistema Circulatorio	1.783	5.236,1	Enf. Sistema Circulatorio	751	5.896,7
	Enf. Sistema Respiratorio	546	1.603,4	Tumores	433	3.399,8
	Tumores	465	1.365,6	Enf. Sistema Respiratorio	354	2.779,5

* por 100.000 habitantes.

Fuente: Registro de Mortalidad. Dirección de Planificación y Ordenación Sanitaria. Departamento de Sanidad.

Tabla 6. Número de defunciones y tasas por causas seleccionadas y sexo. CAPV 2007

CIE-10	Causas	Mujeres		Hombres		Ambos sexos	
		Nº	Tasa*	Nº	Tasa*	Nº	Tasa*
A00-B99, R75	Enf. Infecciosas y parasitarias	181	7,5	214	15,0	395	10,8
A00-A09	Enf.infecciosas intestinales	14	0,5	10	0,7	24	0,5
A15-A19, B90	Tuberculosis y efectos tardíos	12	0,4	14	0,9	26	0,6
A39	Infec. meningococica	1	0,0	3	0,4	4	0,2
A40-A41	Septicemia	106	3,9	100	6,5	206	5,0
B15-B19	Hepatitis vírica	21	1,0	20	1,4	41	1,1
B20-B24	SIDA	12	1,0	47	3,9	59	2,4
R75	VIH	0	0,0	2	0,1	2	0,1
	Resto de enf.infecc. y parasit.	15	0,7	18	1,2	33	0,9
C00-D48	Tumores	2.183	111,2	3.629	252,7	5.812	171,9
C00-C14	T.M.labio cav. bucal y faringe	37	2,0	113	8,9	150	5,3
C15	T.M. esófago	18	1,0	124	9,5	142	5,0
C16	T.M. estómago	126	5,9	244	16,7	370	10,7
C18	T.M. colon	207	9,2	318	21,3	525	14,3
C19-C21	T.M. recto, rectosigmoide y ano	55	2,8	119	7,8	174	5,0
C22	T.M. hígado, vías biliares intrahep.	98	3,8	174	12,0	272	7,4
C25	T.M. páncreas	129	6,5	165	11,9	294	8,9
	Otros T.M. digestivos	59	2,5	55	3,8	114	3,0
C32	T.M. laringe	3	0,2	63	4,7	66	2,2
C33-C34	T.M. traquea bronquios y pulmón	190	12,5	909	65,1	1.099	35,9
	Otros T.M. respirat. e intratorácicos	11	0,5	25	1,7	36	1,1
C40-C41	T.M. huesos y cartílagos artc.	6	0,3	3	0,3	9	0,3
C43	Melanoma maligno piel	21	1,3	25	1,7	46	1,4
	Otros T.M. de la piel y tej.bland.	31	1,5	42	3,0	73	2,2
C50	T.M. mama	311	17,4	4	0,3	315	9,6
C53	T.M. cuello útero	38	2,4	0	0,0	38	1,3
C54-C55	T.M.de otras partes del útero	77	4,3	0	0,0	77	2,4
C56	T.M. ovario	94	5,6	0	0,0	94	3,0
	Otros T.M. genitales femeninos	30	1,4	0	0,0	30	0,8
C61	T.M. próstata	0	0,0	284	17,9	284	6,7
	Otros T.M.genitales masculinos	0	0,0	5	0,3	5	0,1
C64	T.M. Riñón	29	1,4	81	5,7	110	3,2
C67	T.M. vejiga	43	1,7	194	12,9	237	6,2
	Otros T.M. vías urinarias	1	0,0	12	0,9	13	0,4
C71	T.M. encéfalo	68	4,2	96	7,1	164	5,5
	Otros T.M.neurológicos y endoc.	24	1,2	17	1,4	41	1,4
C76-C80, C97	T.M.sitios mal defin, secundarios.	190	8,8	244	17,0	434	12,2
C81-C90, C96	T.M. tejido linfático y org. hematop.	126	5,5	121	8,0	247	6,6
C91-C95	Leucemias	75	3,6	85	5,7	160	4,4
D00-D09	Tumores in situ	0	0,0	1	0,1	1	0,0
D10-D36	T.Benignos	9	0,4	13	0,9	22	0,6
D46	Síndrome Mielodisplásico	20	0,7	18	1,1	38	0,9
	Otros T.de comportamiento incierto	57	3,0	75	5,3	132	3,8
D50-D89	Enf. de la sangre y org.hematopoy.	40	1,4	30	2,1	70	1,7
D50-D77	Enf. de la sangre y org.hematopoy.	37	1,3	29	2,1	66	1,6
D80-D89	Trast.de la inmunidad	3	0,1	1	0,1	4	0,1
E00-E90	Enf. endocrinas nutricionales	356	12,4	241	15,4	597	13,9
E10-E14	Diabetes Mellitus	276	9,5	205	12,7	481	11,0
	Resto de enf. de las gland.endocri.	80	2,9	36	2,6	116	2,9
F00-F99	Trastornos Mentales	604	18,2	271	17,5	875	18,5
F00-F09	Trast. orgánicos senil y presenil	597	17,9	252	16,1	849	17,7
F10	Trast. por abuso de alcohol	0	0,0	12	0,9	12	0,4
F11-F16, F18,F19	Trast. por abuso de drogas	0	0,0	0	0,0	0	0,0
	Otros trast.mentales	7	0,3	7	0,5	14	0,4
G00-H95	Enf.del Sist.Nervioso y órg.senti.	620	22,8	356	23,8	976	23,7
G00-G03	Meningitis	4	0,3	4	0,3	8	0,3
G30	Enf. de Alzheimer	427	13,3	144	8,7	571	12,0
	Otras enf. sist. nervioso y órganos	189	9,2	208	14,8	397	11,5

Tabla 6. (Continuación)

CIE-10	Causas	Mujeres		Hombres		Ambos sexos	
		Nº	Tasa*	Nº	Tasa*	Nº	Tasa*
I00-I99	Enf. Sistema Circulatorio	3.019	101,7	2.691	180,4	5.710	136,5
I05-I09	Enf. reumáticas crónicas corazón	66	2,8	23	1,4	89	2,2
I10-I15	Enf. hipertensiva	319	9,9	161	10,8	480	10,6
I21	IAM	303	10,7	438	30,1	741	19,4
I20, I22-I25	Otras enf. isquémicas del corazón	282	9,9	457	31,3	739	18,9
I50	Insuficiencia cardíaca	422	12,9	233	15,6	655	14,2
	Otras enf. del corazón	624	21,7	512	34,0	1.136	27,3
I60-I69	Enf. cerebro-vascular	861	29,5	671	44,3	1.532	35,9
I70	Aterosclerosis	94	2,8	63	3,9	157	3,4
	Otras enf. de los vasos sanguíneos	48	1,6	133	9,0	181	4,7
J00-J99	Enf. Sistema Respiratorio	820	27,5	1.034	66,4	1.854	42,4
J10-J11	Influenza	2	0,1	3	0,2	5	0,1
J12-J18	Neumonías	172	5,4	171	11,5	343	7,9
J40-J44, J47	EPOC y enf. afines	229	8,0	530	33,3	759	17,4
J45-J46	Asma	35	1,3	9	0,7	44	1,1
J96	Insuficiencia respiratoria	71	2,8	58	3,8	129	3,2
	Otras enf. sistema respiratorio	311	9,9	263	16,9	574	12,7
K00-K93	Enf. Sistema Digestivo	433	16,4	557	38,3	990	26,3
K25-K28	Úlcera estómago, duodeno, yeyuno	16	0,5	9	0,6	25	0,6
K50-K52	Enteritis y colitis no infecc.	9	0,5	3	0,2	12	0,4
K55	Insuf. vascular intestinal	85	2,8	78	4,9	163	3,7
K70, K73-K74, K76.9	Cirrosis y enf. crónicas hígado	81	4,5	229	17,4	310	10,6
	Otras enf. sistema digestivo	242	8,1	238	15,2	480	11,1
L00-L99	Enf. de la piel y tej. celular subcut.	24	0,8	9	0,6	33	0,8
M00-M99	Enf. Sist. Osteomuscular y tej conj	103	3,6	48	2,8	151	3,4
M05-M06, M15-M19	Artritis reumatoide y osteoartritis	9	0,3	2	0,2	11	0,3
M80-M82, M84, 2	Osteoporosis y fracturas patológ.	68	2,0	30	1,7	98	2,0
	Otras enf. sistema osteomuscular	26	1,3	16	1,0	42	1,1
N00-N99	Enf. Sistema Genitourinario	199	6,8	199	12,7	398	8,8
N00-N99	Enf. riñón y uréter	157	5,4	158	10,1	315	7,1
N40-N51	Enf. genitales masculino	0	0,0	10	0,7	10	0,2
N60-N64, N70-N98	Enf. genital femenino y tast. mama	4	0,2	0	0,0	4	0,1
	Otras enf. sistema genitourinario	38	1,3	31	1,9	69	1,5
O00-O99	Embarazo, parto y puerperio	1	0,1	0	0,0	1	0,0
P00-P96	Afec. originad. en periodo perinatal	28	4,3	31	4,6	59	4,4
Q00-Q99	Malformaciones congénitas	16	1,9	20	2,3	36	2,1
Q00-Q07	Malf. congénitas sist. nervioso	4	0,6	2	0,2	6	0,4
Q20-Q28	Malf. congénitas sist. circulatorio	3	0,3	7	1,0	10	0,7
	Otras malf. congénitas	9	1,0	11	1,1	20	1,0
R00-R74	Causas mal definidas	372	12,4	189	13,2	561	13,5
R98-R99	PCR, causa desconocida	135	4,3	105	7,3	240	6,0
R54	Senilidad	131	3,8	31	2,3	162	3,4
R95	Muerte súbita infantil	3	0,5	3	0,4	6	0,5
	Resto de causas mal definidas	103	3,8	50	3,1	153	3,7
V01-Y98	Causas Externas	232	13,3	502	39,7	734	26,0
V02-V89	Accidentes tráfico vehic. motor	37	2,8	108	9,4	145	6,1
	Otros accidentes transporte	5	0,6	9	0,7	14	0,6
W00-W19	Caídas accidentales	38	1,9	67	5,3	105	3,5
W65-W84	Ahogamiento, sumersión, sofoca.	31	1,4	51	3,9	82	2,6
X00-X19	Accidentes por fuego, humo	2	0,1	9	0,5	11	0,3
X41-X42, X44-X45	Envene. accidental por drogas	9	0,8	35	2,9	44	1,8
	Otros envenenamientos accident.	0	0,0	4	0,4	4	0,2
	Otros accidentes	41	1,3	62	4,5	103	2,9
X60-X84	Suicidio y autolesiones	49	3,3	129	9,9	178	6,4
X85-Y09	Homicidios	4	0,3	6	0,5	10	0,4
Y10-Y34	Eventos de intención no determid.	1	0,1	3	0,2	4	0,1
Y40-Y84	Complic. atención médica o quirurg.	14	0,7	18	1,5	32	1,1
	Otras causas externas	1	0,0	1	0,1	2	0,0

* por 100.000 ajustadas por edad a la población europea estándar.

Fuente: Registro de Mortalidad. Dirección de Planificación y Ordenación Sanitaria. Departamento de Sanidad

Tabla 7 A. Número de defunciones y tasas por causas seleccionadas y territorio histórico. Mujeres, CAPV 2007

CIE-10	Causas	Alava		Bizkaia		Gipuzkoa	
		Nº	Tasa*	Nº	Tasa*	Nº	Tasa*
A00-B99, R75	Enf. Infecciosas y parasitarias	19	6,0	109	8,6	53	6,4
A00-A09	Enf.infecciosas intestinales	2	0,8	5	0,3	7	0,6
A15-A19, B90	Tuberculosis y efectos tardíos	2	0,4	6	0,4	4	0,4
A39	Infec. meningococica	0	0,0	1	0,0	0	0,0
A40-A41	Septicemia	10	2,8	61	4,1	35	4,2
B15-B19	Hepatitis vírica	2	0,6	14	1,2	5	0,9
B20-B24	SIDA	1	0,5	11	1,7	0	0,0
R75	VIH	0	0,0	0	0,0	0	0,0
	Resto de enf.infecc. y parasit.	2	0,9	11	0,9	2	0,3
C00-D48	Tumores	272	104,4	1.226	114,2	685	109,1
C00-C14	T.M.labio cav. bucal y faringe	5	1,7	19	2,0	13	2,1
C15	T.M. esófago	0	0,0	11	0,9	7	1,5
C16	T.M. estómago	20	7,1	75	6,5	31	4,5
C18	T.M. colon	30	9,3	117	9,6	60	8,4
C19-C21	T.M. recto, rectosigmoide y ano	7	3,3	27	2,8	21	2,7
C22	T.M. hígado, vías biliares intrahep.	14	4,5	60	4,4	24	2,4
C25	T.M. páncreas	8	2,8	72	6,5	49	7,8
	Otros T.M. digestivos	3	1,3	40	3,1	16	1,8
C32	T.M. laringe	1	0,6	2	0,2	0	0,0
C33-C34	T.M. traquea bronquios y pulmón	32	15,3	105	12,8	53	10,7
	Otros T.M. respirat. e intratorácicos	0	0,0	6	0,5	5	0,7
C40-C41	T.M. huesos y cartílagos artc.	0	0,0	3	0,2	3	0,4
C43	Melanoma maligno piel	3	1,2	11	1,4	7	1,2
	Otros T.M. de la piel y tej.bland.	4	1,2	17	1,4	10	1,8
C50	T.M. mama	30	12,9	176	18,1	105	18,1
C53	T.M. cuello útero	5	2,2	18	1,9	15	3,4
C54-C55	T.M.de otras partes del útero	14	6,0	46	4,8	17	2,8
C56	T.M. ovario	12	4,4	51	5,8	31	5,6
	Otros T.M. genitales femeninos	5	1,7	9	0,5	16	2,8
C61	T.M. próstata	0	0,0	0	0,0	0	0,0
	Otros T.M.genitales masculinos	0	0,0	0	0,0	0	0,0
C64	T.M. Riñón	2	0,8	15	1,3	12	1,8
C67	T.M. vejiga	9	3,5	22	1,5	12	1,3
	Otros T.M. vías urinarias	0	0,0	1	0,0	0	0,0
C71	T.M. encéfalo	4	1,8	46	5,0	18	3,8
	Otros T.M.neurológicos y endoc.	4	1,9	12	1,1	8	1,3
C76-C80, C97	T.M.sitios mal defin, secundarios.	20	6,3	111	9,2	59	9,2
C81-C90, C96	T.M. tejido linfático y org. hematop.	18	6,5	73	5,8	35	4,5
C91-C95	Leucemias	9	3,1	45	3,9	21	3,3
D00-D09	Tumores in situ	0	0,0	0	0,0	0	0,0
D10-D36	T.Benignos	3	1,1	1	0,2	5	0,6
D46	Síndrome Mielodisplásico	3	1,2	8	0,5	9	0,9
	Otros T.de comportamiento incierto	7	3,1	27	2,5	23	3,8
D50-D89	Enf. de la sangre y org.hematopoy.	4	0,9	21	1,3	15	1,8
D50-D77	Enf. de la sangre y org.hematopoy.	3	0,7	19	1,2	15	1,8
D80-D89	Trast.de la inmunidad	1	0,2	2	0,1	0	0,0
E00-E90	Enf. endocrinas nutricionales	50	12,7	208	13,0	98	11,2
E10-E14	Diabetes Mellitus	37	9,4	166	10,2	73	8,3
	Resto de enf. de las gland.endocri.	13	3,3	42	2,8	25	2,9
F00-F99	Trastornos Mentales	75	17,1	321	17,9	208	19,3
F00-F09	Trast. orgánicos senil y presenil	75	17,1	316	17,5	206	19,0
F10	Trast. por abuso de alcohol	0	0,0	0	0,0	0	0,0
F11-F16, F18,F19	Trast. por abuso de drogas	0	0,0	0	0,0	0	0,0
	Otros trast.mentales	0	0,0	5	0,4	2	0,2
G00-H95	Enf.del Sist.Nervioso y órg.senti.	89	24,4	334	22,5	197	22,7
G00-G03	Meningitis	1	0,2	2	0,4	1	0,1
G30	Enf. de Alzheimer	57	13,7	241	13,8	129	12,3
	Otras enf. sist. nervioso y órganos	31	10,5	91	8,4	67	10,3

Tabla 7A. (Continuación)

CIE-10	Causas	Alava		Bizkaia		Gipuzkoa	
		Nº	Tasa*	Nº	Tasa*	Nº	Tasa*
I00-I99	Enf. Sistema Circulatorio	347	89,2	1.772	109,3	900	94,3
I05-I09	Enf. reumáticas crónicas corazón	7	2,4	44	3,4	15	1,8
I10-I15	Enf. hipertensiva	45	10,2	184	10,5	90	9,0
I21	IAM	42	11,4	175	11,4	86	9,3
I20, I22-I25	Otras enf. isquémicas del corazón	30	8,3	168	10,9	84	8,9
I50	Insuficiencia cardíaca	38	9,8	225	12,6	159	14,7
	Otras enf. del corazón	65	17,6	377	23,6	182	20,0
I60-I69	Enf. cerebro-vascular	94	23,2	515	32,1	252	27,5
I70	Aterosclerosis	18	3,9	60	3,4	16	1,4
	Otras enf. de los vasos sanguíneos	8	2,3	24	1,5	16	1,7
J00-J99	Enf. Sistema Respiratorio	87	23,8	428	26,1	305	31,1
J10-J11	Influenza	0	0,0	1	0,1	1	0,1
J12-J18	Neumonías	19	4,3	95	5,6	58	5,7
J40-J44, J47	EPOC y enf. afines	25	7,1	111	7,3	93	9,7
J45-J46	Asma	8	2,3	22	1,4	5	0,8
J96	Insuficiencia respiratoria	3	1,6	41	2,8	27	3,2
	Otras enf. sistema respiratorio	32	8,5	158	9,0	121	11,7
K00-K93	Enf. Sistema Digestivo	74	22,9	231	15,7	128	14,9
K25-K28	Úlcera estómago, duodeno, yeyuno	3	0,7	9	0,5	4	0,4
K50-K52	Enteritis y colitis no infecc.	2	0,8	6	0,5	1	0,3
K55	Insuf. vascular intestinal	13	3,5	44	2,5	28	3,0
K70, K73-K74, K76,9	Cirrosis y enf. crónicas hígado	12	5,4	41	4,1	28	4,8
	Otras enf. sistema digestivo	44	12,6	131	8,0	67	6,5
L00-L99	Enf. de la piel y tej. celular subcut.	2	0,4	14	0,9	8	0,8
M00-M99	Enf. Sist. Osteomuscular y tej conj.	14	4,8	40	2,4	49	4,9
M05-M06, M15-M19	Artritis reumatoide y osteoartritis	2	0,7	5	0,3	2	0,2
M80-M82, M84,2	Osteoporosis y fracturas patológ.	9	2,0	26	1,4	33	2,9
	Otras enf. sistema osteomuscular	3	2,0	9	0,7	14	1,8
N00-N99	Enf. Sistema Genitourinario	17	4,1	123	7,8	59	6,3
N00-N99	Enf. riñón y uréter	11	2,8	102	6,5	44	4,5
N40-N51	Enf. genitales masculino	0	0,0	0	0,0	0	0,0
N60-N64, N70-N98	Enf. genital femenino y tast. mama	0	0,0	1	0,0	3	0,4
	Otras enf. sistema genitourinario	6	1,3	20	1,2	12	1,4
O00-O99	Embarazo, parto y puerperio	1	0,5	0	0,0	0	0,0
P00-P96	Afec. originad. en periodo perinatal	4	4,1	14	4,3	10	4,4
Q00-Q99	Malformaciones congénitas	3	2,8	5	1,3	8	2,4
Q00-Q07	Malf. congénitas sist. nervioso	1	1,1	2	0,6	1	0,3
Q20-Q28	Malf. congénitas sist. circulatorio	1	1,1	1	0,0	1	0,4
	Otras malf. congénitas	1	0,6	2	0,6	6	1,7
R00-R74	Causas mal definidas	38	8,5	180	11,8	154	15,3
R98-R99	PCR, causa desconocida	20	4,4	56	3,4	59	5,7
R54	Senilidad	9	2,0	69	3,8	53	4,7
R95	Muerte súbita infantil	0	0,0	3	0,9	0	0,0
	Resto de causas mal definidas	9	2,1	52	3,7	42	4,8
V01-Y98	Causas Externas	35	14,9	127	13,3	70	12,4
V02-V89	Accidentes tráfico vehic. motor	5	2,8	19	2,5	13	3,3
	Otros accidentes transporte	0	0,0	3	0,8	2	0,5
W00-W19	Caídas accidentales	5	1,9	21	1,9	12	2,0
W65-W84	Ahogamiento, sumersión, sofoca.	5	2,0	18	1,7	8	0,7
X00-X19	Accidentes por fuego, humo	0	0,0	2	0,1	0	0,0
X41-X42, X44-X45	Envene. accidental por drogas	2	1,1	5	0,8	2	0,6
	Otros envenenamientos accident.	0	0,0	0	0,0	0	0,0
	Otros accidentes	8	2,2	14	0,8	19	1,9
X60-X84	Suicidio y autolesiones	8	3,9	32	3,7	9	2,3
X85-Y09	Homicidios	1	0,6	3	0,3	0	0,0
Y10-Y34	Eventos de intención no determid.	0	0,0	1	0,2	0	0,0
Y40-Y84	Complic. atención médica o quirurg.	1	0,6	9	0,6	4	1,0
	Otras causas externas	0	0,0	0	0,0	1	0,1

* por 100.000 ajustadas por edad a la población europea estándar.

Fuente: Registro de Mortalidad. Dirección de Planificación y Ordenación Sanitaria. Departamento de Sanidad

Tabla 7 B. Número de defunciones y tasas por causas seleccionadas y territorio histórico. Hombres, CAPV 2007

CIE-10	Causas	Alava		Bizkaia		Gipuzkoa	
		Nº	Tasa*	Nº	Tasa*	Nº	Tasa*
A00-B99, R75	Enf. Infecciosas y parasitarias	26	12,5	132	17,9	56	11,5
A00-A09	Enf.infecciosas intestinales	0	0,0	6	0,8	4	0,8
A15-A19, B90	Tuberculosis y efectos tardíos	1	0,3	11	1,4	2	0,3
A39	Infeccc. meningococica	0	0,0	2	0,6	1	0,2
A40-A41	Septicemia	13	6,0	57	7,3	30	5,6
B15-B19	Hepatitis vírica	4	1,7	12	1,5	4	0,9
B20-B24	SIDA	7	3,9	29	4,5	11	2,8
R75	VIH	0	0,0	2	0,3	0	0,0
	Resto de enf.infecc. y parasit.	1	0,5	13	1,6	4	0,8
C00-D48	Tumores	442	221,7	2.042	262,1	1.145	250,5
C00-C14	T.M.labio cav. bucal y faringe	14	7,6	66	9,7	33	8,0
C15	T.M. esófago	14	7,4	61	8,9	49	11,4
C16	T.M. estómago	26	12,3	133	16,6	85	18,8
C18	T.M. colon	43	20,7	173	21,3	102	21,6
C19-C21	T.M. recto, rectosigmoide y ano	15	7,7	72	8,6	32	6,5
C22	T.M. hígado, vías biliares intrahep.	21	10,1	90	11,4	63	13,6
C25	T.M. páncreas	20	11,0	102	13,6	43	9,2
	Otros T.M. digestivos	6	2,7	30	3,5	19	4,7
C32	T.M. laringe	6	2,9	39	5,3	18	4,6
C33-C34	T.M. traquea bronquios y pulmón	107	54,1	511	68,0	291	65,4
	Otros T.M. respirat. e intratorácicos	3	1,6	10	1,1	12	2,7
C40-C41	T.M. huesos y cartílagos artc.	0	0,0	0	0,0	3	0,9
C43	Melanoma maligno piel	2	0,9	11	1,4	12	2,6
	Otros T.M. de la piel y tej.bland.	4	1,7	28	4,1	10	1,9
C50	T.M. mama	0	0,0	1	0,1	3	0,7
C53	T.M. cuello útero	0	0,0	0	0,0	0	0,0
C54-C55	T.M.de otras partes del útero	0	0,0	0	0,0	0	0,0
C56	T.M. ovario	0	0,0	0	0,0	0	0,0
	Otros T.M. genitales femeninos	0	0,0	0	0,0	0	0,0
C61	T.M. próstata	39	17,9	158	18,2	87	17,4
	Otros T.M.genitales masculinos	0	0,0	2	0,2	3	0,4
C64	T.M. Riñón	8	4,1	47	5,9	26	5,9
C67	T.M. vejiga	25	12,8	122	14,4	47	10,2
	Otros T.M. vías urinarias	1	0,5	9	1,3	2	0,3
C71	T.M. encéfalo	18	10,4	53	7,2	25	5,6
	Otros T.M.neurológicos y endoc.	3	1,5	8	1,3	6	1,6
C76-C80, C97	T.M.sitios mal defin, secundarios.	32	16,3	134	17,3	78	16,7
C81-C90, C96	T.M. tejido linfático y org. hematop.	12	5,9	72	8,8	37	7,5
C91-C95	Leucemias	8	4,4	50	6,4	27	5,2
D00-D09	Tumores in situ	0	0,0	1	0,1	0	0,0
D10-D36	T.Benignos	0	0,0	9	1,1	4	1,0
D46	Síndrome Mielodisplásico	1	0,5	9	0,9	8	1,7
	Otros T.de comportamiento incierto	14	6,8	41	5,5	20	4,4
D50-D89	Enf. de la sangre y org.hematopoy.	4	2,1	13	1,8	13	2,8
D50-D77	Enf. de la sangre y org.hematopoy.	4	2,1	12	1,7	13	2,8
D80-D89	Trast.de la inmunidad	0	0,0	1	0,1	0	0,0
E00-E90	Enf. endocrinas nutricionales	26	11,7	124	14,2	91	18,8
E10-E14	Diabetes Mellitus	24	10,6	103	11,5	78	15,7
	Resto de enf. de las gland.endocri.	2	1,1	21	2,7	13	3,2
F00-F99	Trastornos Mentales	51	23,2	137	16,0	83	17,4
F00-F09	Trast. orgánicos senil y presenil	49	21,9	127	14,7	76	15,8
F10	Trast. por abuso de alcohol	2	1,3	6	0,8	4	0,9
F11-F16, F18,F19	Trast. por abuso de drogas	0	0,0	0	0,0	0	0,0
	Otros trast.mentales	0	0,0	4	0,5	3	0,7
G00-H95	Enf.del Sist.Nervioso y órg.senti.	52	24,3	181	22,6	123	25,8
G00-G03	Meningitis	0	0,0	2	0,3	2	0,4
G30	Enf. de Alzheimer	25	10,6	83	9,6	36	6,5
	Otras enf. sist. nervioso y órganos	27	13,8	96	12,8	85	18,8

Tabla 7B. (Continuación)

CIE-10	Causas	Alava		Bizkaia		Gipuzkoa	
		Nº	Tasa*	Nº	Tasa*	Nº	Tasa*
I00-I99	Enf. Sistema Circulatorio	321	151,5	1.509	187,4	860	181,3
I05-I09	Enf. reumáticas crónicas corazón	2	0,8	15	1,9	6	1,0
I10-I15	Enf. hipertensiva	20	9,4	92	11,1	49	10,9
I21	IAM	56	27,4	270	34,9	112	23,4
I20, I22-I25	Otras enf. isquémicas del corazón	53	25,1	275	35,1	129	27,9
I50	Insuficiencia cardíaca	25	12,1	116	14,4	92	19,2
	Otras enf. del corazón	58	28,3	263	31,9	191	40,0
I60-I69	Enf. cerebro-vascular	75	34,5	368	44,8	227	47,6
I70	Aterosclerosis	11	4,7	35	4,0	17	3,4
	Otras enf. de los vasos sanguíneos	21	9,3	75	9,4	37	8,1
J00-J99	Enf. Sistema Respiratorio	119	55,4	544	63,5	371	75,8
J10-J11	Influenza	0	0,0	2	0,2	1	0,2
J12-J18	Neumonías	21	10,8	92	11,1	58	12,3
J40-J44, J47	EPOC y enf. afines	62	28,0	278	31,9	190	37,9
J45-J46	Asma	1	0,6	4	0,5	4	1,0
J96	Insuficiencia respiratoria	8	3,3	31	3,9	19	4,1
	Otras enf. sistema respiratorio	27	12,7	137	15,9	99	20,4
K00-K93	Enf. Sistema Digestivo	97	46,1	302	39,3	158	33,5
K25-K28	Úlcera estómago, duodeno, yeyuno	3	1,5	5	0,6	1	0,2
K50-K52	Enteritis y colitis no infecc.	1	0,3	2	0,3	0	0,0
K55	Insuf. vascular intestinal	12	5,5	41	4,7	25	5,0
K70, K73-K74, K76,9	Cirrosis y enf. crónicas hígado	31	16,2	132	18,9	66	15,6
	Otras enf. sistema digestivo	50	22,6	122	14,8	66	12,8
L00-L99	Enf. de la piel y tej. celular subcut.	1	0,6	5	0,7	3	0,6
M00-M99	Enf. Sist. Osteomuscular y tej conj.	5	1,9	25	2,6	18	3,4
M05-M06, M15-M19	Artritis reumatoide y osteoartritis	0	0,0	1	0,1	1	0,3
M80-M82, M84,2	Osteoporosis y fracturas patológ.	4	1,6	14	1,3	12	2,2
	Otras enf. sistema osteomuscular	1	0,3	10	1,2	5	0,9
N00-N99	Enf. Sistema Genitourinario	26	11,7	111	13,2	62	12,3
N00-N99	Enf. riñón y uréter	22	10,0	88	10,6	48	9,4
N40-N51	Enf. genitales masculino	1	0,5	6	0,7	3	0,6
N60-N64, N70-N98	Enf. genital femenino y tast. mama	0	0,0	0	0,0	0	0,0
	Otras enf. sistema genitourinario	3	1,2	17	1,9	11	2,3
O00-O99	Embarazo, parto y puerperio	0	0,0	0	0,0	0	0,0
P00-P96	Afec. originad. en periodo perinatal	3	3,0	17	5,0	11	4,6
Q00-Q99	Malformaciones congénitas	3	2,6	7	1,8	10	3,0
Q00-Q07	Malf. congénitas sist. nervioso	0	0,0	2	0,5	0	0,0
Q20-Q28	Malf. congénitas sist. circulatorio	2	2,0	2	0,6	3	1,1
	Otras malf. congénitas	1	0,6	3	0,8	7	1,9
R00-R74	Causas mal definidas	29	14,9	75	9,6	85	18,5
R98-R99	PCR, causa desconocida	20	10,8	32	3,6	53	11,8
R54	Senilidad	3	1,4	20	2,9	8	1,7
R95	Muerte súbita infantil	0	0,0	3	0,9	0	0,0
	Resto de causas mal definidas	6	2,7	20	2,2	24	5,0
V01-Y98	Causas Externas	77	41,8	261	38,8	164	40,5
V02-V89	Accidentes tráfico vehic. motor	18	10,1	46	7,2	44	12,5
	Otros accidentes transporte	2	1,3	5	0,7	2	0,5
W00-W19	Caídas accidentales	8	4,9	41	6,1	18	4,2
W65-W84	Ahogamiento, sumersión, sofoca.	11	5,3	23	3,7	17	3,7
X00-X19	Accidentes por fuego, humo	1	0,4	4	0,5	4	0,7
X41-X42, X44-X45	Envene. accidental por drogas	3	1,6	20	3,1	12	3,1
	Otros envenenamientos accident.	0	0,0	4	0,7	0	0,0
	Otros accidentes	8	4,6	31	4,4	23	4,8
X60-X84	Suicidio y autolesiones	23	12,0	69	9,7	37	9,4
X85-Y09	Homicidios	0	0,0	4	0,6	2	0,5
Y10-Y34	Eventos de intención no determid.	0	0,0	3	0,4	0	0,0
Y40-Y84	Complic. atención médica o quirurg.	3	1,8	10	1,6	5	1,1
	Otras causas externas	0	0,0	1	0,2	0	0,0

* por 100.000 ajustadas por edad a la población europea estándar.

Fuente: Registro de Mortalidad. Dirección de Planificación y Ordenación Sanitaria. Departamento de Sanidad

Tabla 7 C. Número de defunciones y tasas por causas seleccionadas y territorio histórico. Ambos sexos, CAPV 2007

CIE-10	Causas	Alava		Bizkaia		Gipuzkoa	
		Nº	Tasa*	Nº	Tasa*	Nº	Tasa*
A00-B99, R75	Enf. Infecciosas y parasitarias	45	8,7	241	12,8	109	8,5
A00-A09	Enf.infecciosas intestinales	2	0,4	11	0,4	11	0,7
A15-A19, B90	Tuberculosis y efectos tardíos	3	0,4	17	0,9	6	0,4
A39	Infeccc. meningococica	0	0,0	3	0,3	1	0,1
A40-A41	Septicemia	23	4,0	118	5,4	65	4,7
B15-B19	Hepatitis vírica	6	1,1	26	1,4	9	0,8
B20-B24	SIDA	8	2,3	40	3,1	11	1,4
R75	VIH	0	0,0	2	0,1	0	0,0
	Resto de enf.infecc. y parasit.	3	0,6	24	1,2	6	0,5
C00-D48	Tumores	714	155,9	3.268	176,9	1.830	170,3
C00-C14	T.M.labio cav. bucal y faringe	19	4,6	85	5,6	46	5,0
C15	T.M. esófago	14	3,4	72	4,7	56	6,1
C16	T.M. estómago	46	9,6	208	10,9	116	10,9
C18	T.M. colon	73	14,3	290	14,4	162	13,9
C19-C21	T.M. recto, rectosigmoide y ano	22	5,3	99	5,2	53	4,5
C22	T.M. hígado, vías biliares intrahep.	35	7,0	150	7,6	87	7,4
C25	T.M. páncreas	28	6,6	174	9,8	92	8,5
	Otros T.M. digestivos	9	1,9	70	3,3	35	3,1
C32	T.M. laringe	7	1,7	41	2,5	18	2,2
C33-C34	T.M. traquea bronquios y pulmón	139	33,2	616	36,9	344	35,4
	Otros T.M. respirat. e intratorácicos	3	0,8	16	0,8	17	1,6
C40-C41	T.M. huesos y cartílagos artc.	0	0,0	3	0,1	6	0,7
C43	Melanoma maligno piel	5	1,1	22	1,4	19	1,8
	Otros T.M. de la piel y tej.bland.	8	1,5	45	2,6	20	1,8
C50	T.M. mama	30	6,8	177	10,0	108	10,3
C53	T.M. cuello útero**	5	2,2	18	1,9	15	3,4
C54-C55	T.M.de otras partes del útero**	14	6,0	46	4,8	17	2,8
C56	T.M. ovario**	12	4,4	51	5,8	31	5,6
	Otros T.M. genitales femeninos**	5	1,7	9	0,5	16	2,8
C61	T.M. próstata**	39	17,9	158	18,2	87	17,4
	Otros T.M.genitales masculinos**	0	0,0	2	0,2	3	0,4
C64	T.M. Riñón	10	2,4	62	3,2	38	3,6
C67	T.M. vejiga	34	7,3	144	6,7	59	5,0
	Otros T.M. vías urinarias	1	0,2	10	0,5	2	0,1
C71	T.M. encéfalo	22	6,1	99	5,9	43	4,6
	Otros T.M.neurológicos y endoc.	7	1,7	20	1,2	14	1,5
C76-C80, C97	T.M.sitios mal defin, secundarios.	52	10,6	245	12,6	137	12,2
C81-C90, C96	T.M. tejido linfático y org. hematop.	30	6,2	145	7,2	72	5,9
C91-C95	Leucemias	17	3,6	95	4,9	48	4,0
D00-D09	Tumores in situ	0	0,0	1	0,0	0	0,0
D10-D36	T.Benignos	3	0,6	10	0,5	9	0,8
D46	Síndrome Mielodisplásico	4	0,8	17	0,7	17	1,3
	Otros T.de comportamiento incierto	21	4,6	68	3,7	43	3,9
D50-D89	Enf. de la sangre y org.hematopoy.	8	1,4	34	1,5	28	2,1
D50-D77	Enf. de la sangre y org.hematopoy.	7	1,3	31	1,3	28	2,1
D80-D89	Trast.de la inmunidad	1	0,1	3	0,1	0	0,0
E00-E90	Enf. endocrinas nutricionales	76	13,0	332	13,7	189	14,5
E10-E14	Diabetes Mellitus	61	10,4	269	10,9	151	11,4
	Resto de enf. de las gland.endocri.	15	2,5	63	2,8	38	3,1
F00-F99	Trastornos Mentales	126	19,9	458	17,8	291	19,0
F00-F09	Trast. orgánicos senil y presenil	124	19,2	443	17,0	282	18,2
F10	Trast. por abuso de alcohol	2	0,7	6	0,4	4	0,4
F11-F16, F18,F19	Trast. por abuso de drogas	0	0,0	0	0,0	0	0,0
	Otros trast.mentales	0	0,0	9	0,5	5	0,4
G00-H95	Enf.del Sist.Nervioso y órg.senti.	141	25,4	515	22,9	320	24,5
G00-G03	Meningitis	1	0,1	4	0,3	3	0,3
G30	Enf. de Alzheimer	82	13,2	324	12,5	165	10,4
	Otras enf. sist. nervioso y órganos	58	12,1	187	10,1	152	13,8

Tabla 7C. (Continuación)

CIE-10	Causas	Alava		Bizkaia		Gipuzkoa	
		Nº	Tasa*	Nº	Tasa*	Nº	Tasa*
I00-I99	Enf. Sistema Circulatorio	669	119,4	3.281	144,2	1.760	131,0
I05-I09	Enf. reumáticas crónicas corazón	9	1,8	59	2,8	21	1,5
I10-I15	Enf. hipertensiva	65	10,1	276	11,1	139	10,0
I21	IAM	98	19,3	445	21,7	198	15,6
I20, I22-I25	Otras enf. isquémicas del corazón	83	15,9	443	21,0	213	16,7
I50	Insuficiencia cardíaca	63	10,5	341	13,6	251	16,6
	Otras enf. del corazón	123	23,0	640	27,7	373	28,4
I60-I69	Enf. cerebro-vascular	170	28,8	883	37,7	479	35,8
I70	Aterosclerosis	29	4,5	95	3,7	33	2,3
	Otras enf. de los vasos sanguíneos	29	5,4	99	4,8	53	4,2
J00-J99	Enf. Sistema Respiratorio	206	36,4	972	40,4	676	48,1
J10-J11	Influenza	0	0,0	3	0,1	2	0,1
J12-J18	Neumonías	40	6,9	187	7,7	116	8,6
J40-J44, J47	EPOC y enf. afines	87	15,1	389	16,6	283	19,9
J45-J46	Asma	9	1,7	26	1,1	9	0,9
J96	Insuficiencia respiratoria	11	2,1	72	3,3	46	3,5
	Otras enf. sistema respiratorio	59	10,6	295	11,7	220	15,0
K00-K93	Enf. Sistema Digestivo	171	33,3	533	26,4	286	23,4
K25-K28	Úlcera estómago, duodeno, yeyuno	6	1,1	14	0,6	5	0,3
K50-K52	Enteritis y colitis no infecc.	3	0,6	8	0,4	1	0,2
K55	Insuf. vascular intestinal	25	4,2	85	3,5	53	3,8
K70, K73-K74, K76,9	Cirrosis y enf. crónicas hígado	43	10,6	173	11,1	94	9,9
	Otras enf. sistema digestivo	94	16,9	253	10,8	133	9,3
L00-L99	Enf. de la piel y tej. celular subcut.	3	0,6	19	0,8	11	0,8
M00-M99	Enf. Sist. Osteomuscular y tej conj.	19	3,5	65	2,6	67	4,5
M05-M06, M15-M19	Artritis reumatoide y osteoartritis	2	0,4	6	0,3	3	0,3
M80-M82, M84,2	Osteoporosis y fracturas patológ.	13	2,0	40	1,5	45	2,8
	Otras enf. sistema osteomuscular	4	1,1	19	0,9	19	1,5
N00-N99	Enf. Sistema Genitourinario	43	6,6	233	9,7	121	8,4
N00-N99	Enf. riñón y uréter	33	5,1	190	8,0	92	6,4
N40-N51	Enf. genitales masculino**	1	0,5	6	0,7	3	0,6
N60-N64, N70-N98	Enf. genital femenino y tast. mama**	0	0,0	0	0,0	3	0,4
	Otras enf. sistema genitourinario	9	1,3	37	1,4	23	1,6
O00-O99	Embarazo, parto y puerperio**	1	0,0	0	0,0	0	0,0
P00-P96	Afec. originad. en periodo perinatal	7	3,5	31	4,7	21	4,5
Q00-Q99	Malformaciones congénitas	6	2,7	12	1,6	18	2,7
Q00-Q07	Malf. congénitas sist. nervioso	1	0,5	4	0,5	1	0,1
Q20-Q28	Malf. congénitas sist. circulatorio	3	1,6	3	0,4	4	0,8
	Otras malf. congénitas	2	0,6	5	0,7	13	1,8
R00-R74	Causas mal definidas	67	12,4	255	11,2	239	17,9
R98-R99	PCR, causa desconocida	40	7,9	88	3,6	112	9,0
R54	Senilidad	13	2,1	89	3,5	61	3,9
R95	Muerte súbita infantil	0	0,0	6	0,9	0	0,0
	Resto de causas mal definidas	14	2,5	72	3,1	66	5,1
V01-Y98	Causas Externas	112	28,1	388	25,4	234	26,1
V02-V89	Accidentes tráfico vehic. motor	23	6,4	65	4,9	57	8,0
	Otros accidentes transporte	2	0,6	8	0,7	4	0,5
W00-W19	Caídas accidentales	13	3,4	62	3,8	30	2,9
W65-W84	Ahogamiento, sumersión, sofoca.	16	3,3	41	2,8	25	2,1
X00-X19	Accidentes por fuego, humo	1	0,2	6	0,3	4	0,3
X41-X42, X44-X45	Envene. accidental por drogas	5	1,3	25	1,9	14	1,9
	Otros envenenamientos accident.	0	0,0	4	0,3	0	0,0
	Otros accidentes	16	3,7	45	2,5	42	3,4
X60-X84	Suicidio y autolesiones	31	7,7	101	6,5	46	5,7
X85-Y09	Homicidios	1	0,3	7	0,5	2	0,3
Y10-Y34	Eventos de intención no determid.	0	0,0	4	0,3	0	0,0
Y40-Y84	Complic. atención médica o quirurg.	4	1,2	19	1,1	9	1,0
	Otras causas externas	0	0,0	1	0,0	1	0,1

* por 100.000 ajustadas por edad a la población europea estándar.

** Las Tasas se refieren a las poblaciones del sexo respectivo.

Fuente: Registro de Mortalidad. Dirección de Planificación y Ordenación Sanitaria. Departamento de Sanidad

Tabla 8. Número de defunciones y tasas de mortalidad infantil por territorio histórico y sexo. CAPV 2007

	Niñas		Niños		Ambos sexos	
	Nº	Tasa*	Nº	Tasa*	Nº	Tasa*
Alava	5	3,3	6	4,0	11	3,6
Bizkaia	22	4,4	24	4,4	46	4,4
Gipuzkoa	14	4,0	17	4,6	31	4,3
CAPV	41	4,1	47	4,4	88	4,3

* por 1.000 nacidos vivos

Fuente:

Registro de Mortalidad. Dirección de Planificación y Ordenación Sanitaria. Departamento de Sanidad.

Tabla 9. Número de defunciones y tasas de mortalidad infantil según periodos por sexo y territorio histórico. CAPV 2007

	Alava		Bizkaia		Gipuzkoa		CAPV									
	Niñas		Niños		Niñas		Niños		Niñas		Niños		Niñas		Niños	
	Nº	Tasa*	Nº	Tasa*	Nº	Tasa*	Nº	Tasa*	Nº	Tasa*	Nº	Tasa*	Nº	Tasa*	Nº	Tasa*
Neonatal Precoz	2	1,3	2	1,3	11	2,2	6	1,1	8	2,3	13	3,6	21	2,1	21	2,0
Neonatal Tardía	2	1,3	2	1,3	5	1,0	7	1,3	5	1,4	3	0,8	12	1,2	12	1,1
Neonatal	4	2,7	4	2,6	16	3,2	13	2,4	13	3,7	16	4,4	33	3,3	33	3,1
Postneonatal	1	0,7	2	1,3	6	1,2	11	2,0	1	0,3	1	0,3	8	0,8	14	1,3

*Tasa por 1.000 nacidos vivos

Fuente:

Registro de Mortalidad. Dirección de Planificación y Ordenación Sanitaria. Departamento de Sanidad

Tabla 10. Número de defunciones y tasas de mortalidad perinatal por territorio histórico y sexo. CAPV 2007

	Niñas		Niños		Ambos sexos	
	Nº	Tasa*	Nº	Tasa*	Nº	Tasa*
Alava	11	7,3	8	5,3	19	6,3
Bizkaia	30	6,0	34	6,2	64	6,1
Gipuzkoa	19	5,4	27	7,3	46	6,4
CAPV	60	6,0	69	6,5	129	6,2

* por 1.000 nacidos totales

Fuente:

Registro de Mortalidad. Dirección de Planificación y Ordenación Sanitaria. Departamento de Sanidad.

**Tabla 11. Esperanza de vida por edad, sexo y territorio histórico.
CAPV 2007**

Edad	ALAVA			BIZKAIA			GIPUZKOA			CAPV		
	EV	IC al 95%		EV	IC al 95%		EV	IC al 95%		EV	IC al 95%	
Mujeres												
<1	85,75	84,51	86,99	84,90	84,29	85,50	85,29	84,52	86,07	85,14	84,69	85,58
1-4	85,04	83,81	86,27	84,25	83,66	84,85	84,62	83,85	85,39	84,47	84,03	84,91
5-9	81,16	80,00	82,32	80,30	79,72	80,88	80,67	79,92	81,42	80,53	80,11	80,95
10-14	76,28	75,21	77,36	75,32	74,75	75,89	75,70	74,96	76,43	75,57	75,15	75,98
15-19	71,28	70,21	72,36	70,43	69,90	70,97	70,70	69,96	71,43	70,62	70,22	71,03
20-24	66,34	65,29	67,39	65,49	64,97	66,01	65,77	65,06	66,49	65,69	65,30	66,08
25-29	61,42	60,40	62,44	60,55	60,04	61,06	60,89	60,20	61,57	60,77	60,39	61,15
30-34	56,42	55,40	57,44	55,61	55,11	56,11	56,00	55,33	56,66	55,83	55,46	56,21
35-39	51,46	50,44	52,47	50,68	50,19	51,18	51,06	50,41	51,72	50,90	50,53	51,27
40-44	46,59	45,60	47,58	45,84	45,36	46,32	46,24	45,60	46,87	46,06	45,70	46,41
45-49	41,86	40,91	42,82	41,02	40,55	41,48	41,44	40,82	42,05	41,26	40,91	41,60
50-54	37,19	36,28	38,10	36,27	35,82	36,72	36,77	36,18	37,35	36,54	36,21	36,87
55-59	32,63	31,78	33,48	31,69	31,27	32,10	32,14	31,59	32,69	31,95	31,64	32,26
60-64	28,06	27,27	28,85	27,14	26,75	27,52	27,70	27,21	28,20	27,43	27,15	27,72
65-69	23,50	22,76	24,24	22,61	22,25	22,96	23,09	22,63	23,56	22,87	22,61	23,14
70-74	18,92	18,25	19,59	18,27	17,97	18,58	18,67	18,26	19,07	18,48	18,25	18,71
75-79	14,71	14,13	15,30	14,14	13,88	14,40	14,52	14,17	14,87	14,33	14,13	14,53
80-84	10,99	10,54	11,45	10,40	10,20	10,60	10,76	10,49	11,02	10,59	10,44	10,74
85 y +	7,88	7,88	7,88	7,34	7,34	7,34	7,55	7,55	7,55	7,48	7,48	7,48
Hombres												
<1	79,34	78,03	80,64	78,01	77,34	78,69	77,97	77,12	78,83	78,19	77,70	78,68
1-4	78,64	77,35	79,93	77,36	76,69	78,02	77,32	76,47	78,16	77,52	77,04	78,01
5-9	74,69	73,42	75,96	73,43	72,78	74,08	73,36	72,53	74,19	73,58	73,11	74,06
10-14	69,80	68,60	71,01	68,46	67,82	69,10	68,36	67,53	69,19	68,62	68,15	69,08
15-19	64,86	63,68	66,04	63,49	62,86	64,13	63,41	62,59	64,23	63,66	63,20	64,12
20-24	59,86	58,68	61,04	58,60	57,99	59,21	58,54	57,75	59,33	58,76	58,31	59,20
25-29	55,06	53,93	56,19	53,72	53,12	54,31	53,65	52,88	54,42	53,88	53,45	54,32
30-34	50,12	49,00	51,24	48,82	48,23	49,40	48,81	48,06	49,56	49,00	48,57	49,42
35-39	45,25	44,15	46,35	44,02	43,45	44,60	43,95	43,22	44,69	44,17	43,75	44,59
40-44	40,43	39,35	41,52	39,28	38,73	39,84	39,23	38,52	39,95	39,42	39,02	39,83
45-49	35,73	34,68	36,79	34,69	34,15	35,22	34,63	33,94	35,32	34,81	34,42	35,20
50-54	31,14	30,12	32,16	30,15	29,63	30,67	30,09	29,43	30,76	30,27	29,89	30,65
55-59	26,71	25,73	27,68	25,83	25,34	26,32	25,91	25,29	26,52	25,97	25,62	26,33
60-64	22,58	21,67	23,50	21,76	21,31	22,21	21,84	21,26	22,41	21,90	21,56	22,23
65-69	18,72	17,88	19,57	17,95	17,54	18,36	17,98	17,45	18,51	18,06	17,76	18,37
70-74	15,05	14,32	15,79	14,43	14,09	14,78	14,42	13,98	14,87	14,51	14,25	14,76
75-79	11,59	10,94	12,25	11,12	10,82	11,42	11,01	10,62	11,40	11,14	10,92	11,37
80-84	8,67	8,11	9,22	8,22	7,98	8,47	8,11	7,80	8,43	8,25	8,06	8,43
85 y +	6,49	6,49	6,49	5,99	5,99	5,99	5,74	5,74	5,74	5,97	5,97	5,97

Tabla 12. Número de APVP* y tasas por causas seleccionadas y sexo. CAPV 2007

CIE-10	Causas	Mujeres		Hombres		Ambos sexos	
		Nº	Tasa**	Nº	Tasa**	Nº	Tasa**
A00-B99, R75	Enf. Infecciosas y parasitarias	613	0,6	1.842	1,8	2.455	1,2
A00-A09	Enf.infecciosas intestinales	13	0,0	0	0,0	13	0,0
A15-A19, B90	Tuberculosis y efectos tardíos	0	0,0	83	0,1	83	0,0
A39	Infecc. meningococica	0	0,0	67	0,1	67	0,1
A40-A41	Septicemia	133	0,1	308	0,3	440	0,2
B15-B19	Hepatitis vírica	80	0,1	163	0,1	243	0,1
B20-B24	SIDA	325	0,3	1.145	1,0	1.470	0,7
R75	VIH	0	0,0	33	0,0	33	0,0
	Resto de enf.infecc. y parasit.	63	0,1	45	0,0	108	0,1
C00-D48	Tumores	10.224	9,9	16.028	15,6	26.252	12,7
C00-C14	T.M.labio cav. bucal y faringe	183	0,2	1.055	1,0	1.238	0,6
C15	T.M. esófago	78	0,1	968	0,9	1.045	0,5
C16	T.M. estómago	298	0,3	1.093	1,1	1.390	0,7
C18	T.M. colon	510	0,5	895	0,9	1.405	0,7
C19-C21	T.M. recto, rectosigmoide y ano	190	0,2	375	0,4	565	0,3
C22	T.M. hígado, vías biliares intrahep.	115	0,1	693	0,7	808	0,4
C25	T.M. páncreas	353	0,4	795	0,8	1.148	0,6
	Otros T.M. digestivos	78	0,1	170	0,2	248	0,1
C32	T.M. laringe	30	0,0	425	0,4	455	0,2
C33-C34	T.M. traquea bronquios y pulmón	1.868	1,8	4.778	4,5	6.645	3,1
	Otros T.M. respirat. e intratorácicos	25	0,0	165	0,2	190	0,1
C40-C41	T.M. huesos y cartílagos artc.	8	0,0	103	0,1	110	0,1
C43	Melanoma maligno piel	150	0,1	123	0,1	273	0,1
	Otros T.M. de la piel y tej.bland.	193	0,2	270	0,3	463	0,2
C50	T.M. mama	2.230	2,1	10	0,0	2.240	1,1
C53	T.M. cuello útero	343	0,3	0	0,0	343	0,2
C54-C55	T.M.de otras partes del útero	350	0,3	0	0,0	350	0,2
C56	T.M. ovario	570	0,5	0	0,0	570	0,3
	Otros T.M. genitales femeninos	108	0,1	0	0,0	108	0,1
C61	T.M. próstata	0	0,0	258	0,2	258	0,1
	Otros T.M.genitales masculinos	0	0,0	0	0,0	0	0,0
C64	T.M. Riñón	120	0,1	428	0,4	548	0,3
C67	T.M. vejiga	80	0,1	428	0,4	508	0,2
	Otros T.M. vías urinarias	0	0,0	40	0,0	40	0,0
C71	T.M. encéfalo	460	0,5	743	0,7	1.203	0,6
	Otros T.M.neurológicos y endoc.	105	0,1	173	0,2	278	0,2
C76-C80, C97	T.M.sitios mal defin, secundarios.	673	0,7	843	0,9	1.515	0,8
C81-C90, C96	T.M. tejido linfático y org. hematop.	305	0,3	578	0,5	883	0,4
C91-C95	Leucemias	364	0,5	318	0,5	682	0,5
D00-D09	Tumores in situ	0	0,0	0	0,0	0	0,0
D10-D36	T.Benignos	15	0,0	50	0,1	65	0,0
D46	Síndrome Mielodisplásico	3	0,0	30	0,0	33	0,0
	Otros T.de comportamiento incierto	425	0,6	228	0,2	653	0,4
D50-D89	Enf. de la sangre y org.hematopoy.	68	0,0	90	0,1	158	0,1
D50-D77	Enf. de la sangre y org.hematopoy.	68	0,1	90	0,1	158	0,1
D80-D89	Trast.de la inmunidad	0	0,0	0	0,0	0	0,0
E00-E90	Enf. endocrinas nutricionales	195	0,2	460	0,4	655	0,3
E10-E14	Diabetes Mellitus	135	0,1	268	0,3	403	0,2
	Resto de enf. de las gland.endocri.	60	0,1	193	0,2	253	0,1
F00-F99	Trastornos Mentales	45	0,0	170	0,2	215	0,1
F00-F09	Trast. orgánicos senil y presenil	13	0,0	30	0,0	43	0,0
F10	Trast. por abuso de alcohol	0	0,0	98	0,1	98	0,1
F11-F16, F18,F19	Trast. por abuso de drogas	0	0,0	0	0,0	0	0,0
	Otros trast.mentales	33	0,0	43	0,0	75	0,0
G00-H95	Enf.del Sist.Nervioso y órg.senti.	1.040	1,2	1.310	1,4	2.350	1,3
G00-G03	Meningitis	0	0,0	40	0,0	40	0,0
G30	Enf. de Alzheimer	58	0,1	50	0,1	108	0,1
	Otras enf. sist. nervioso y órganos	983	1,2	1.220	1,4	2.202	1,3

Tabla 12. (Continuación)

CIE-10	Causas	Mujeres		Hombres		Ambos sexos	
		Nº	Tasa**	Nº	Tasa**	Nº	Tasa**
I00-I99	Enf. Sistema Circulatorio	2.115	2,0	7.100	6,7	9.215	4,3
I05-I09	Enf. reumáticas crónicas corazón	108	0,1	58	0,1	165	0,1
I10-I15	Enf. hipertensiva	70	0,1	295	0,3	365	0,2
I21	IAM	285	0,3	1.733	1,6	2.018	0,9
I20, I22-I25	Otras enf. isquémicas del corazón	285	0,3	1.740	1,6	2.025	0,9
I50	Insuficiencia cardíaca	83	0,1	230	0,2	313	0,1
	Otras enf. del corazón	583	0,5	1.378	1,3	1.960	0,9
I60-I69	Enf. cerebro-vascular	648	0,7	1.265	1,2	1.913	0,9
I70	Aterosclerosis	3	0,0	25	0,0	28	0,0
	Otras enf. de los vasos sanguíneos	53	0,1	378	0,4	430	0,2
J00-J99	Enf. Sistema Respiratorio	617	0,7	1.483	1,4	2.100	1,0
J10-J11	Influenza	0	0,0	0	0,0	0	0,0
J12-J18	Neumonías	93	0,1	480	0,5	573	0,3
J40-J44, J47	EPOC y enf. afines	143	0,1	460	0,5	603	0,3
J45-J46	Asma	38	0,0	83	0,1	120	0,1
J96	Insuficiencia respiratoria	240	0,4	123	0,1	362	0,2
	Otras enf. sistema respiratorio	105	0,1	338	0,3	443	0,2
K00-K93	Enf. Sistema Digestivo	675	0,6	2.777	2,6	3.452	1,6
K25-K28	Úlcera estómago, duodeno, yeyuno	0	0,0	38	0,0	38	0,0
K50-K52	Enteritis y colitis no infecc.	80	0,1	33	0,0	113	0,1
K55	Insuf. vascular intestinal	30	0,0	75	0,1	105	0,1
K70, K73-K74, K76.9	Cirrosis y enf. crónicas hígado	375	0,4	2.070	2,0	2.445	1,2
	Otras enf. sistema digestivo	190	0,2	563	0,5	753	0,3
L00-L99	Enf. de la piel y tej. celular subcut.	3	0,0	5	0,0	8	0,0
M00-M99	Enf. Sist. Osteomuscular y tej conj	103	0,1	65	0,1	168	0,1
M05-M06, M15-M19	Artritis reumatoide y osteoartritis	0	0,0	3	0,0	3	0,0
M80-M82, M84, 2	Osteoporosis y fracturas patológ.	0	0,0	13	0,0	13	0,0
	Otras enf. sistema osteomuscular	103	0,1	50	0,1	153	0,1
N00-N99	Enf. Sistema Genitourinario	158	0,1	185	0,2	343	0,2
N00-N99	Enf. riñón y uréter	100	0,1	155	0,1	255	0,1
N40-N51	Enf. genitales masculino	0	0,0	18	0,0	18	0,0
N60-N64, N70-N98	Enf. genital femenino y test. mama	28	0,0	0	0,0	28	0,0
	Otras enf. sistema genitourinario	30	0,0	13	0,0	43	0,0
O00-O99	Embarazo, parto y puerperio	38	0,0	0	0,0	38	0,0
P00-P96	Afec. originad. en periodo perinatal	48	0,1	0	0,0	48	0,0
Q00-Q99	Malformaciones congénitas	112	0,2	297	0,4	409	0,3
Q00-Q07	Malf. congénitas sist. nervioso	100	0,2	13	0,0	112	0,1
Q20-Q28	Malf. congénitas sist. circulatorio	0	0,0	167	0,3	167	0,1
	Otras malf. congénitas	13	0,0	118	0,1	130	0,1
R00-R74	Causas mal definidas	315	0,3	812	0,9	1.127	0,6
R98-R99	PCR, causa desconocida	95	0,1	660	0,7	755	0,4
R54	Senilidad	0	0,0	0	0,0	0	0,0
R95	Muerte súbita infantil	0	0,0	0	0,0	0	0,0
	Resto de causas mal definidas	220	0,3	153	0,1	373	0,2
V01-Y98	Causas Externas	2.656	3,1	9.102	9,0	11.758	6,1
V02-V89	Accidentes tráfico vehic. motor	677	0,9	2.744	2,9	3.421	1,9
	Otros accidentes transporte	178	0,3	128	0,1	305	0,2
W00-W19	Caidas accidentales	223	0,3	825	0,9	1.048	0,6
W65-W84	Ahogamiento, sumersión, sofoca.	214	0,3	603	0,7	817	0,5
X00-X19	Accidentes por fuego, humo	0	0,0	103	0,1	103	0,0
X41-X42, X44-X45	Envene. accidental por drogas	248	0,2	1.048	1,0	1.295	0,6
	Otros envenenamientos accident.	0	0,0	75	0,1	75	0,0
	Otros accidentes	38	0,0	965	0,9	1.003	0,5
X60-X84	Suicidio y autolesiones	840	0,8	2.343	2,2	3.183	1,5
X85-Y09	Homicidios	75	0,1	115	0,1	190	0,1
Y10-Y34	Eventos de intención no determid.	23	0,0	23	0,0	45	0,0
Y40-Y84	Complic. atención médica o quirurg.	143	0,2	133	0,2	275	0,2
	Otras causas externas	0	0,0	0	0,0	0	0,0

* Años Potenciales de Vida Perdidos

** por 1.000 ajustadas por edad a la población europea estándar.

Fuente: Registro de Mortalidad. Dirección de Planificación y Ordenación Sanitaria. Departamento de Sanidad

Tabla 13 A. Número de APVP* y tasas por causas seleccionadas por sexo. ALAVA 2007

Mujeres

CIE-10	Causas	APVP	Tasa**	Tasa***
C33-C34	T.M. traquea bronquios y pulmón	363	2,8	2,3
C50	T.M.de mama	250	1,9	1,6
X60-X84	Suicidio y autolesiones	125	1,0	0,8
V01-V89	Accidente tráfico vehíc. motor	103	0,8	1,0
C54-C55	T.M.de otras partes del útero	85	0,7	0,6
K70, K73-K74,K76,9	Cirrosis y enf. crónicas hígado	70	0,5	0,5
J96	Insuficiencia respiratoria	67	0,5	0,8
W65-W84	Ahogamiento,sumersión,sofoca.	67	0,5	0,8
I60-I69	Enf.cerebro-vascular	60	0,5	0,4
X41-X42,X44-X45	Envene.accidental por drogas	60	0,5	0,4

Hombres

CIE-10	Causas	APVP	Tasa**	Tasa***
C33-C34	T.M. traquea bronquios y pulmón	498	3,7	3,2
V01-V89	Accidente tráfico vehíc. motor	458	3,4	2,9
X60-X84	Suicidio y autolesiones	413	3,0	2,5
K70,K73-K74,K76,9	Cirrosis y enf.crónicas hígado	290	2,1	2,2
C71	T.M. encéfalo	243	1,8	1,9
I21	Infarto agudo de miocardio	225	1,7	1,4
I20, I22-I25	Otras enf.isquémicas del corazón	190	1,4	1,2
W00-W19	Caídas accidentales	175	1,3	1,4
C00-C14	T.M.labio cav. bucal y faringe	155	1,1	1,0
B20-B24	SIDA	148	1,1	0,9

Ambos sexos

CIE-10	Causas	APVP	Tasa**	Tasa***
C33-C34	T.M. traquea bronquios y pulmón	860	3,2	2,8
V01-V89	Accidente tráfico vehíc. motor	560	2,1	2,0
X60-X84	Suicidio y autolesiones	538	2,0	1,7
K70,K73-K74,K76,9	Cirrosis y enf.crónicas hígado	360	1,4	1,4
I21	Infarto agudo de miocardio	255	1,0	0,8
C71	T.M. encéfalo	253	1,0	1,0
C50	T.M.de mama	250	0,9	0,8
I20, I22-I25	Otras enf.isquémicas del corazón	203	0,8	0,6
C76-C80,C97	T.M.de sitios mal definid., secund.	195	0,7	0,6
I60-I69	Enf. cerebro-vascular	190	0,7	0,6

*Años Potenciales de Vida Perdidos

**Bruta por 1.000.

*** por 1.000 ajustada por edad a la población europea estándar.

Fuente:

Registro de Mortalidad. Dirección de Planificación y Ordenación Sanitaria. Departamento de Sanidad.

Tabla 13 B. Número de APVP* y tasas por causas seleccionadas por sexo. BIZKAIA 2007

Mujeres

CIE-10	Causas	APVP	Tasa**	Tasa***
C50	T.M.de mama	1.190	2,5	2,1
C33-C34	T.M. Traquea bronquios y pulmón	970	2,0	1,7
X60-X84	Suicidio y autolesiones	483	1,0	0,8
I60-I69	Enf.cerebro-vascular	375	0,8	0,8
C76-C80, C97	T.M.sitios mal defin, secundarios.	363	0,8	0,6
C18	T.M. colon	318	0,7	0,5
C56	T.M.de ovario	315	0,7	0,5
B20-B24	Sida	298	0,6	0,5
V01-V89	Accidente tráfico vehíc. motor	273	0,6	0,7
C71	T.M. encéfalo	265	0,6	0,5

Hombres

CIE-10	Causas	APVP	Tasa**	Tasa***
C33-C34	T.M. traquea bronquios y pulmón	2.400	5,0	4,3
K70,K73-K74,K76,9	Cirrosis y enf.crónicas hígado	1.198	2,5	2,1
X60-X84	Suicidio y autolesiones	1.130	2,4	1,9
V01-V89	Accidente tráfico vehíc. motor	1.087	2,3	2,1
I21	Infarto agudo de miocardio	1.078	2,3	1,9
I20, I22-I25	Otras enf. Isquémicas del corazón	953	2,0	1,7
B20-B24	Sida	773	1,6	1,3
I60-I69	Enf.cerebro-vascular	655	1,4	1,2
X41-X42,X44-X45	Envene.accidental por drogas	605	1,3	1,0
C00-C14	T.M.labio cav. bucal y faringe	593	1,2	1,1

Ambos sexos

CIE-10	Causas	APVP	Tasa**	Tasa***
C33-C34	T.M. traquea bronquios y pulmón	3.370	3,5	3,0
X60-X84	Suicidio y autolesiones	1.613	1,7	1,4
K70,K73-K74,K76,9	Cirrosis y enf.crónicas hígado	1.368	1,4	1,2
V01-V89	Accidente tráfico vehíc. motor	1.360	1,4	1,4
I21	Infarto agudo de miocardio	1.243	1,3	1,1
C50	T.M.de mama	1.190	1,2	1,1
I20, I22-I25	Otras enf. Isquémicas del corazón	1.145	1,2	1,0
B20-B24	Sida	1.070	1,1	0,9
I60-I69	Enf.cerebro-vascular	1.030	1,1	1,0
C18	T.M. colon	803	0,8	0,7

*Años Potenciales de Vida Perdidos

**Bruta por 1.000.

*** por 1.000 ajustada por edad a la población europea estándar.

Fuente:

Registro de Mortalidad. Dirección de Planificación y Ordenación Sanitaria. Departamento de Sanidad.

Tabla 13 C. Número de APVP* y tasas por causas seleccionadas por sexo. GIPUZKOA 2007

Mujeres

CIE-10	Causas	APVP	Tasa**	Tasa***
C50	T.M.de mama	790	2,7	2,3
C33-C34	T.M. traquea bronquios y pulmón	535	1,9	1,6
V01-V89	Accidente tráfico vehíc. motor	302	1,1	1,3
C76-C80,C97	T.M.de sitios mal definid., secund.	255	0,9	0,9
X60-X84	Suicidio y autolesiones	233	0,8	0,8
C53	T.M. cuello útero	228	0,8	0,7
I60-I69	Enf. cerebro-vascular	213	0,7	0,6
C25	T.M. páncreas	203	0,7	0,7
C56	T.M. ovario	198	0,7	0,6
C71	T.M. encéfalo	185	0,6	0,7

Hombres

CIE-10	Causas	APVP	Tasa**	Tasa***
C33-C34	T.M. traquea bronquios y pulmón	1.880	6,4	5,6
V01-V89	Accidente tráfico vehíc. motor	1.200	4,1	4,2
X60-X84	Suicidio y autolesiones	800	2,7	2,5
I20, I22-I25	Otras enf.isquémicas del corazón	598	2,0	1,7
K70,K73-K74,K76,9	Cirrosis y enf.crónicas hígado	583	2,0	1,7
I60-I69	Enf. cerebro-vascular	480	1,6	1,4
C16	T.M. estómago	443	1,5	1,4
I21	Infarto agudo de miocardio	430	1,5	1,2
X41-X42,X44-X45	Envene.accidental por drogas	355	1,2	1,0
C76-C80, C97	T.M.sitios mal defin, secundarios.	315	1,1	1,1

Ambos sexos

CIE-10	Causas	APVP	Tasa**	Tasa***
C33-C34	T.M. traquea bronquios y pulmón	2.415	4,1	3,5
V01-V89	Accidente tráfico vehíc. motor	1.502	2,6	2,7
X60-X84	Suicidio y autolesiones	1.033	1,8	1,7
C50	T.M.de mama	800	1,4	1,2
K70,K73-K74,K76,9	Cirrosis y enf.crónicas hígado	718	1,2	1,0
I60-I69	Enf.cerebro-vascular	693	1,2	1,0
I20, I22-I25	Otras enf.isquémicas del corazón	678	1,2	1,0
C76-C80,C97	T.M.de sitios mal definid., secund.	570	1,0	1,0
I21	Infarto agudo de miocardio	520	0,9	0,7
C16	T.M. estómago	503	0,9	0,8

*Años Potenciales de Vida Perdidos

**Bruta por 1.000.

*** por 1.000 ajustada por edad a la población europea estándar.

Fuente:

Registro de Mortalidad. Dirección de Planificación y Ordenación Sanitaria. Departamento de Sanidad.

Tabla 14. Objetivos del Plan de Salud 2002-2010

Objetivo	Situación de partida	Año 2007	Objetivo 2010
Esperanza de vida al nacimiento hombres	75,4 ¹	78,2	76,8
Esperanza de vida al nacimiento mujeres	83,4 ¹	85,1	84,3
Mortalidad por tumores malignos en hombres < 65 años	115,9 ³	98,1	Iniciar tendencia descendente
Mortalidad por tumores malignos en mujeres < 65 años	52,4 ³	53,8	47,1
Mortalidad por cáncer de pulmón en hombres < 65 años	32,3 ³	31,3	Invertir la tendencia ascendente
Mortalidad por cáncer de pulmón en mujeres < 65 años	3,9 ³	9,6	Frenar la tendencia ascendente
Mortalidad por cáncer de mama en mujeres	22,3 ³	17,4	18,4
Mortalidad por cáncer de colon-recto en hombres	29,5 ³	29,1	Estabilizar las tasas
Mortalidad por cáncer de colon-recto en mujeres	14,5 ³	12,0	Estabilizar las tasas
Mortalidad por cáncer de cabeza y cuello en hombres	22,6 ³	13,6	20,3
Mortalidad por enfermedades aparato circulatorio en hombres < 65 años	57,1 ³	44,2	45,7
Mortalidad por enfermedades aparato circulatorio en mujeres < 65 años	16,1 ³	10,8	12,9
Mortalidad por enfermedades cerebro-vasculares en hombres < 75 años	23,0 ³	17,3	18,4
Mortalidad por enfermedades cerebro-vasculares en mujeres < 85 años	25,5 ³	15,9	20,4
Mortalidad por cardiopatía isquémica en hombres (25-74 años)	83,1 ³	54,1	70,6
Mortalidad por cardiopatía isquémica en mujeres (25-74 años)	17,2 ³	9,8	14,7
Mortalidad por accidentes de tráfico	12,9 ³	6,1	10,3
Mortalidad por suicidio	7,0 ³	6,4	Manternerla por debajo de 7,0
Mortalidad por SIDA	91 ²	59	< 50 casos / año
Mortalidad infantil	4,8 ⁴	4,3	Mantenerla por debajo de las tasas actuales
Mortalidad perinatal	6,1 ⁵	6,2	Mantenerla por debajo de las tasas actuales
Mortalidad por causas externas en jóvenes entre 15 y 29 años	36,5 ³	17,7	31
Esperanza de vida a los 65 años en los hombres	16,1 ¹	18,1	17,7
Esperanza de vida a los 65 años en las mujeres	21,4 ¹	22,9	23,5

¹ Año 1998.

² Año 1999.

³ Tasa por 100.000 ajustada por edad a la población europea estándar. Media trienal 1996-1998.

⁴ Tasa por 1.000 nacidos vivos. Año 1999.

⁵ Tasa por 1.000 nacidos. Año 1999.

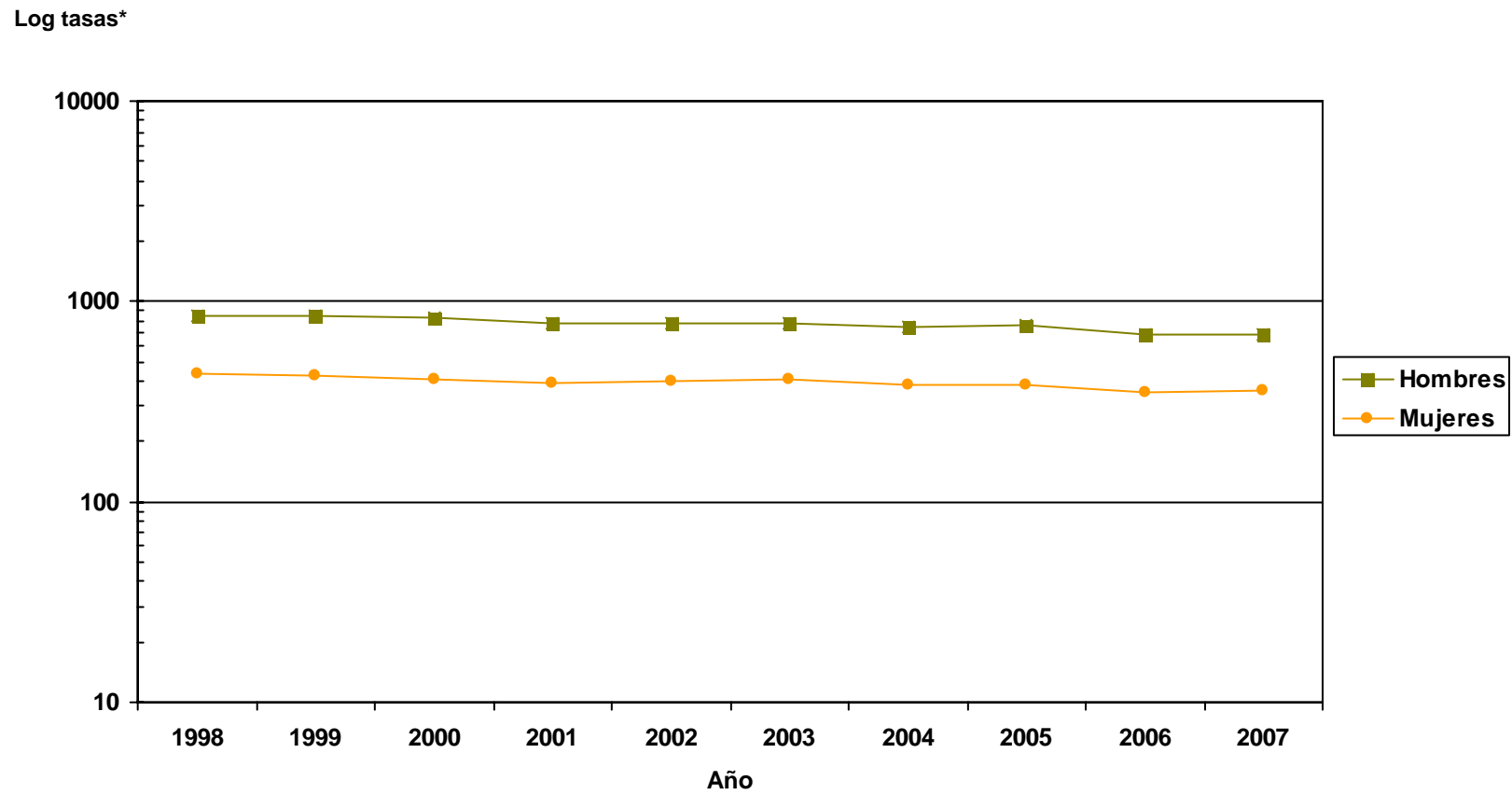
Fuentes:

Políticas de salud para Euskadi: plan de salud 2002-2010.

Registro de Mortalidad. Dirección de Planificación y Ordenación Sanitaria. Departamento de Sanidad.

FIGURAS

Figura 1. Evolución temporal de la mortalidad por sexo. CAPV 1998 - 2007



* Tasas ajustadas por edad a la población europea estándar

Figura 2. Tasas de mortalidad por edad y sexo. CAPV 2007

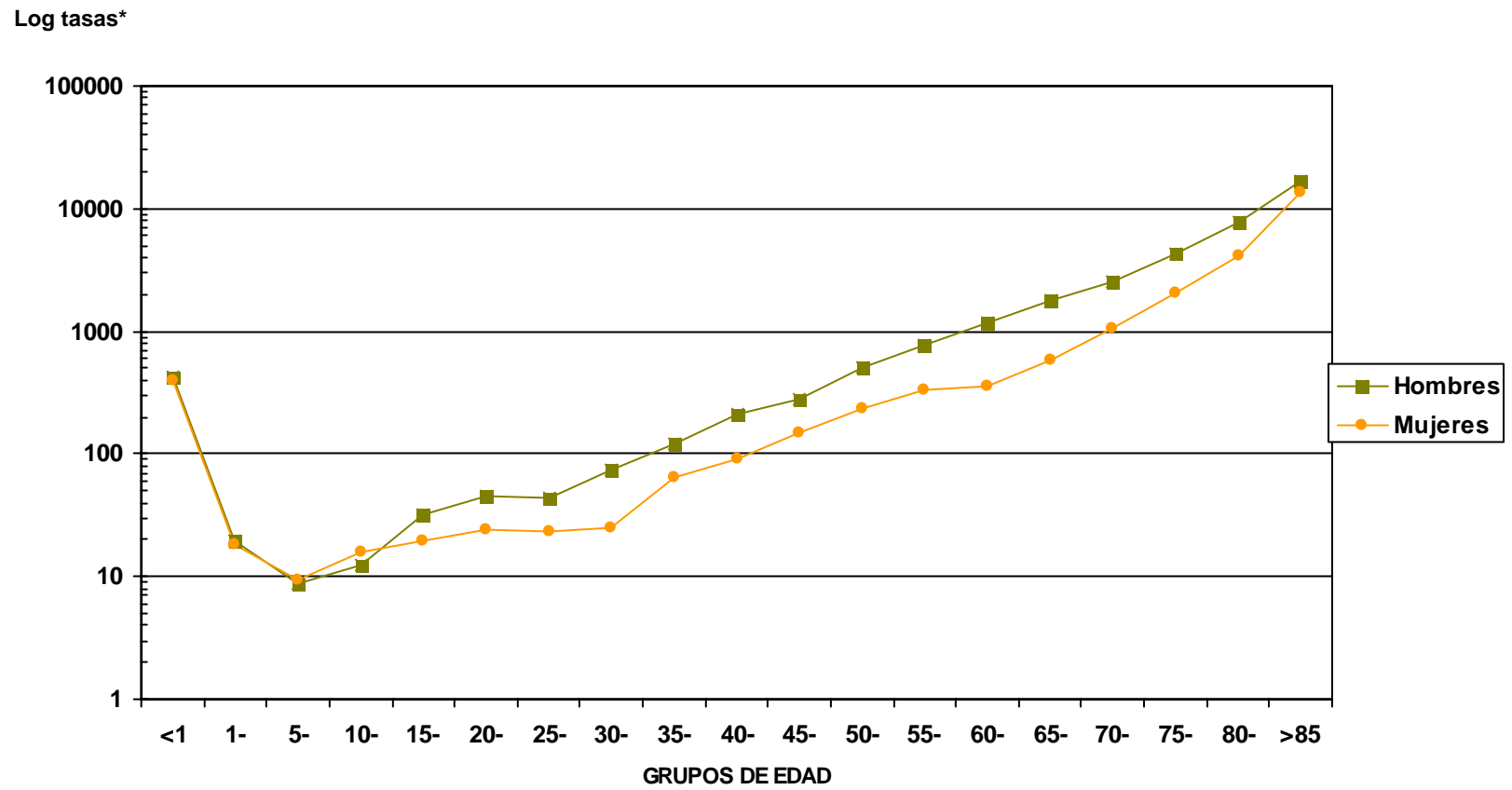
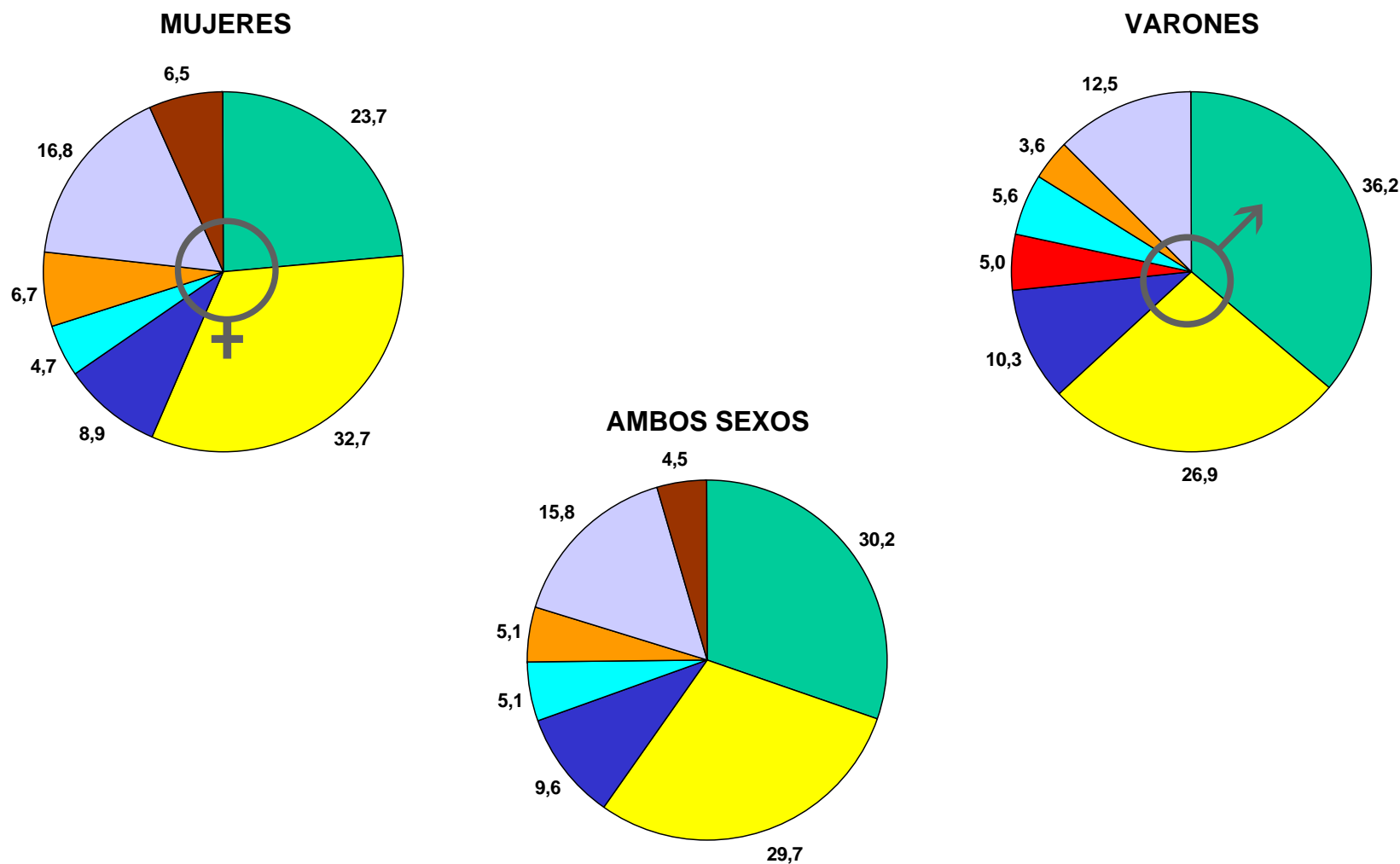
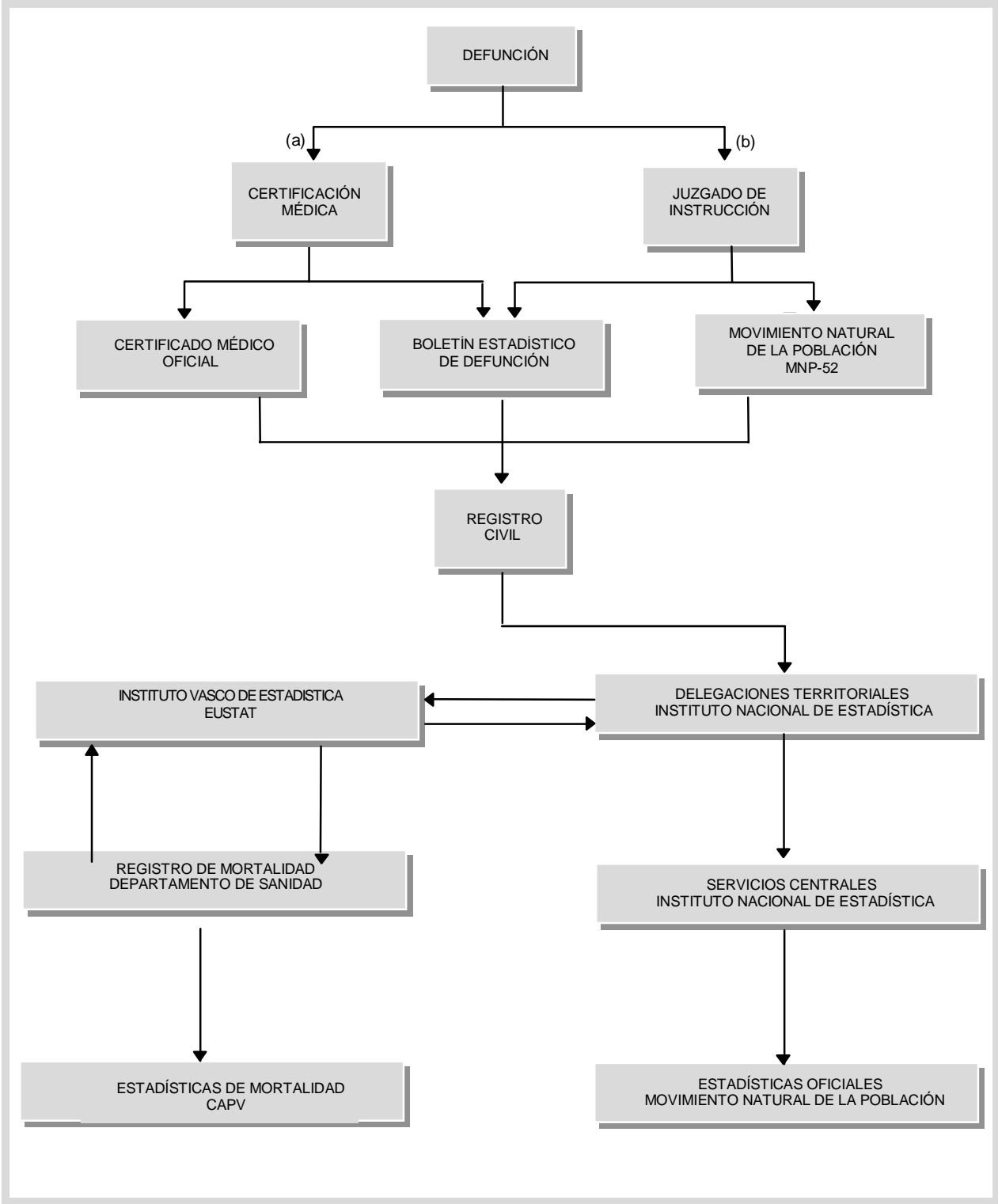


Figura 3. Mortalidad proporcional por grandes grupos de enfermedades, según sexo. CAPV 2007



ANEXOS

Anexo 1. Circuito de la información de los impresos de mortalidad en la CAPV.



(a). En caso de muerte no violenta (b). En caso de muerte violenta

**Anexo 2. Población por grupos de edad según territorio histórico y sexo.
CAPV 2007**

	Alava		Bizkaia		Gipuzkoa	
	Mujeres	Hombres	Mujeres	Hombres	Mujeres	Hombres
<1	1.487	1.584	5.260	5.415	3.674	3.854
1-4	5.626	5.870	19.625	20.588	13.562	14.008
5-9	6.300	6.434	21.345	22.858	14.802	15.473
10-14	5.647	5.800	19.712	20.880	12.797	13.624
15-19	6.104	6.577	21.906	22.757	13.233	13.801
20-24	8.311	8.735	28.809	29.500	16.288	17.377
25-29	11.777	12.811	41.024	43.110	23.923	25.293
30-34	13.404	14.777	47.431	49.292	28.527	31.294
35-39	12.716	13.884	45.387	46.965	26.660	28.899
40-44	12.874	13.185	47.406	47.110	27.398	28.062
45-49	12.175	11.950	46.918	45.360	26.588	26.459
50-54	10.684	10.631	40.307	38.649	23.727	23.500
55-59	10.075	10.028	37.848	36.258	23.235	23.067
60-64	9.017	9.273	34.997	32.213	21.676	20.525
65-69	6.273	6.232	26.461	22.629	15.531	14.265
70-74	7.241	6.653	33.333	26.550	18.666	15.307
75-79	6.249	5.027	29.526	21.823	16.413	11.933
80-84	4.901	2.982	22.480	13.040	12.967	7.449
85 y +	4.507	1.907	18.231	6.710	11.314	4.119
Total	155.368	154.340	588.006	551.707	350.981	338.309

Fuente: Registro de Mortalidad. Dirección de Planificación y Ordenación Sanitaria. Departamento de Sanidad.

**Anexo 3. Nacidos Vivos por territorio histórico y sexo.
CAPV 2007**

	Niñas	Niños	Ambos sexos
Alava	1.509	1.518	3.027
Bizkaia	4.969	5.447	10.416
Gipuzkoa	3.491	3.662	7.153
CAPV	9.969	10.627	20.596

Fuente: EUSTAT.

Anexo 4. Lista reducida de causas de muerte

		Código CIE-10
I	Enfermedades infecciosas y parasitarias	A00-B99, R75, U04.9
	1 Enfermedades infecciosas intestinales	A00-A09
	2 Tuberculosis y sus efectos tardíos	A15-A19, B90
	3 Enfermedad meningocócica	A39
	4 Septicemia	A40-A41
	5 Hepatitis vírica	B15-B19
	6 Sida	B20-B24
	7 VIH+ (portador, evidencias de laboratorio del VIH...)	R75
	8 Resto de enfermedades infecciosas y parasitarias y sus efectos tardíos	Resto A00-B99, U04.9
II	Tumores	C00-D48
	9 Tumor maligno del labio, de la cavidad bucal y de la faringe	C00-C14
	10 Tumor maligno del esófago	C15
	11 Tumor maligno del estómago	C16
	12 Tumor maligno del colon	C18
	13 Tumor maligno del recto, de la porción rectosigmoide y del ano	C19-C21
	14 Tumor maligno del hígado y vías biliares intrahepáticas	C22
	15 Tumor maligno de páncreas	C25
	16 Otros tumores malignos digestivos	Resto de C15-C26, C45.1, C48
	17 Tumor maligno de laringe	C32
	18 Tumor maligno de la tráquea, de los bronquios y del pulmón	C33-C34
	19 Otros tumores malignos respiratorios intratorácicos	Resto de C30-C39, C45.0.2
	20 Tumores malignos de los huesos y de los cartílagos articulares	C40-C41
	21 Melanoma maligno de la piel	C43
	22 Otros tumores malignos de la piel y de los tejidos blandos	C44-C47 (excepto C45.1.2), C49,
	23 Tumor maligno de la mama	C50
	24 Tumor maligno del cuello del útero	C53
	25 Tumor maligno de otras partes del útero	C54-C55
	26 Tumor maligno del ovario	C56
	27 Tumores malignos de otros órganos genitales femeninos	Resto de C51-C58
	28 Tumor maligno de próstata	C61
	29 Tumores malignos de otros órganos genitales masculinos	Resto de C60-C63
	30 Tumor maligno del riñón, excepto pelvis renal	C64
	31 Tumor maligno de la vejiga	C67
	32 Otros tumores malignos de la vías urinarias	Resto de C64-C68
	33 Tumor maligno del encéfalo	C71
	34 Otros tumores malignos neurológicos y endocrinos	Resto de C69-C75
	35 Tumor maligno de sitios mal definidos, secundarios y de sitios no especificados	C76-C80, C97
	36 Tumores malignos del tejido linfático, de los órganos hematopoyéticos y de tejidos afines, excepto leucemia	C81-C90, C96
	37 Leucemia	C91-C95
	38 Tumores in situ	D00-D09
	39 Tumores benignos	D10-D36
	40 Síndrome mielodisplásico	D46
	41 Otros tumores de comportamiento incierto o desconocido	D37-D45, D47-D48

Código CIE-10

III	Enfermedades de la sangre y de los órganos hematopoyéticos, y ciertos trastornos que afectan al mecanismo de la inmunidad	D50-D89
	42 Enfermedades de la sangre y de los órganos hematopoyéticos	D50-D77
	43 Ciertos trastornos que afectan al mecanismo de la inmunidad	D80-D89
IV	Enfermedades endocrinas, nutricionales y metabólicas	E00-E90
	44 Diabetes mellitus	E10-E14
	45 Otras enfermedades endocrinas, nutricionales y metabólicas	Resto de E00-E90
V	Trastornos mentales y del comportamiento	F00-F99
	46 Trastornos mentales orgánicos, senil y presenil	F00-F09
	47 Trastornos mentales debidos al uso de alcohol	F10
	48 Trastornos mentales debidos al uso de drogas (drogodependencia, toxicomanía)	F11-F16, F18, F19
	49 Otros trastornos mentales y del comportamiento	Resto de F00-F99
VI-VIII	Enfermedades del sistema nervioso y de los órganos de los sentidos	G00-H95
	50 Meningitis	G00-G03
	51 Enfermedad de Alzheimer	G30
	52 Otras enfermedades del sistema nervioso y de los órganos de los sentidos	Resto de G00-H95
IX	Enfermedades del sistema circulatorio	I00-I99
	53 Enfermedades cardíacas reumáticas crónicas	I05-I09
	54 Enfermedades hipertensivas	I10-I15
	55 Infarto agudo de miocardio	I21
	56 Otras enfermedades isquémicas del corazón	I20, I22-I25
	57 Insuficiencia cardíaca	I50
	58 Otras enfermedades del corazón	I00-I02, I26-I49, I51, I52
	59 Enfermedades cerebrovasculares	I60-I69
	60 Aterosclerosis	I70
	61 Otras enfermedades de los vasos sanguíneos	I71-I99
X	Enfermedades del sistema respiratorio	J00-J99
	62 Influenza (gripe)	J09-J11
	63 Neumonía	J12-J18
	64 Enfermedades crónicas de las vías respiratorias inferiores (excepto asma)	J40-J44, J47
	65 Asma	J45, J46
	66 Insuficiencia respiratoria	J96
	67 Otras enfermedades del sistema respiratorio	Resto de J00-J99
XI	Enfermedades del sistema digestivo	K00-K93
	68 Úlcera de estómago, duodeno y yeyuno	K25-K28
	69 Enteritis y colitis no infecciosas	K50-K52
	70 Enfermedad vascular intestinal	K55
	71 Cirrosis y otras enfermedades crónicas del hígado	K70, K72,1, K73, K74, k76.1.9
	72 Otras enfermedades del sistema digestivo	Resto de K00-K93
XII	73 Enfermedades de la piel y del tejido subcutáneo	L00-L99

Código CIE-10

XIII	Enfermedades del sistema osteomuscular y del tejido conjuntivo	M00-M99
	74 Artritis reumatoide y osteoartritis	M05, M06, M15-M19
	75 Osteoporosis y fractura patológica	M80-M82, M84,4
	76 Otras enfermedades del sistema osteomuscular y del tejido conjuntivo	Resto de M00-M99
XIV	Enfermedades del sistema genitourinario	N00-N99
	77 Enfermedades del riñón y del uréter	N00-N29
	78 Enfermedades de los órganos genitales masculinos	N40-N51
	79 enfermedades de los órganos genitales femeninos y trastornos de la mama	N60-N64, N70-N98
	80 Otras enfermedades del sistema genitourinario	Resto de N00-N99
XV	81 Embarazo, parto y puerperio	O00-O99
XVI	82 Afecciones originadas en el periodo perinatal	P00-P96
XVII	Malformaciones congénitas, deformidades y anomalías cromosómicas	Q00-Q99
	83 Malformaciones congénitas del sistema nervioso	Q00-Q07
	84 Malformaciones congénitas del sistema circulatorio	Q20-Q28
	85 Otras malformaciones congénitas, deformidades y anomalías cromosómicas	resto de Q00-Q99
XVIII	Síntomas, signos y hallazgos anormales clínicos y de laboratorio, no clasificados en otra parte (Causas mal definidas)	R00-R74, R76-R99
	86 Paro cardíaco, muerte sin asistencia y otras causas desconocidas de mortalidad	R98, R99
	87 Senilidad	R54
	88 Muerte súbita infantil	R95
	89 Resto de síntomas, signos y hallazgos anormales clínicos y de laboratorio, no clasificados en otra parte	Resto de R00-R74, R76-R99
XX	Causas externas de mortalidad	V00-Y89
	90 Accidentes de tráfico de vehículos a motor	V02-V04.1.9, V09.2.3, V12-V14.3.4.5.9, V19.4.5.6.9, V20-V28.3.4.5.9, V29.4.5.6.9, V30-V38.4.5.6.7.9, V39.4.5.6.9, V40-V48.4.5.6-7.9, V49.4.5.6.9, V50-V58.4.5.6.7.9, V59.4.5.6.9, V60-V68.4.5.6.7.9, V69.4.5.6.9, V70-V78.4.5.6.7.9, V79.4.5.6.9, V80.3.4.5, V81.1, V82.1, V83.0.1.2.3, V84.0.1.2.3, V85.0.1.2.3, V86.0.1.2.3, V87.0.1.2.3.4.5.6.7.8, V89.2.9
	91 Otros accidentes de transporte	Resto de V01-V99
	92 Caídas accidentales	W00-W19
	93 Ahogamiento, sumersión y sofocación accidentales	W65-W84
	94 Accidentes por fuego, humos y sustancias calientes	X00-X19
	95 Envenenamiento accidental por psicofármacos y drogas de abuso	X41, X42, X44, X45
	96 Otros envenenamientos accidentales	Resto de X40-X49
	97 Otros accidentes	Resto de W00-W59

Código CIE-10

98	Suicidio y lesiones autoinflingidas	X60-X84
99	Agresiones (Homicidio)	X85-Y09
100	Eventos de intención no determinada	Y10-Y34
101	Complicaciones de la atención médica y quirúrgica	Y40-Y84
102	Otras causas externas y sus efectos tardíos	Resto de Y35-Y89

Fuente: Manual de causas de defunción (CIE-10). Colaboración Registros de las CCAA e INE