

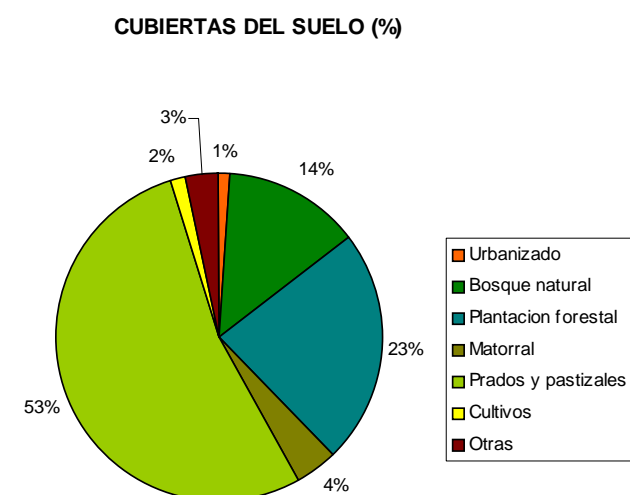
ANDATZA



Figura 1: Paisaje de campiña en las faldas del macizo de Andatza y plantaciones forestales en la parte alta.

Características distintivas

- La gran extensión que ocupan las plantaciones de coníferas en la parte más elevada del macizo de Andatza.
- Los caseríos y el paisaje de campiña atlántica, con expansión reciente de los viñedos, se establecen en las faldas de la montaña.
- El arroyo de San Pedro-Santiago Erreka es el eje que articula el valle abierto en el pie del macizo.
- El barrio de Andatza y el de Santio-Erreka se sitúan en el fondo del valle. Pequeños polígonos industriales están establecidos en la periferia de ambos núcleos.



- Los prados predominan en la falda del macizo de Andatza con un recubrimiento superior al 50%.
- El bosque atlántico coloniza los barrancos y junto a las plantaciones de coníferas recubren casi una tercera parte de la superficie.
- Los cultivos, principalmente los viñedos, ocupan poca superficie pero son muy aparentes en el paisaje.
- La superficie ocupada por el espacio urbanizado es irrelevante en el conjunto de la unidad de paisaje.

Valores paisajísticos

- Los valores naturalísticos y ecológicos de las marismas que se forman en la unión del Santiago-Erreka con el Oria.
- Los valores ecológicos y estéticos de los fragmentos de bosque atlántico de hayas, robles, avellanos y fresnos de los barrancos.
- Los valores históricos de los restos megalíticos: dólmenes y túmulos, de las cumbres de Andatza.
- Los valores estéticos y productivos de los caseríos agrupados en las laderas del arroyo de San Pedro.
- Los valores productivos de las extensas plantaciones de coníferas de la parte alta del macizo de Andatza.
- Los valores históricos de los caseríos Mañarinzelai y Port catalogados como monumentos de la CAPV.

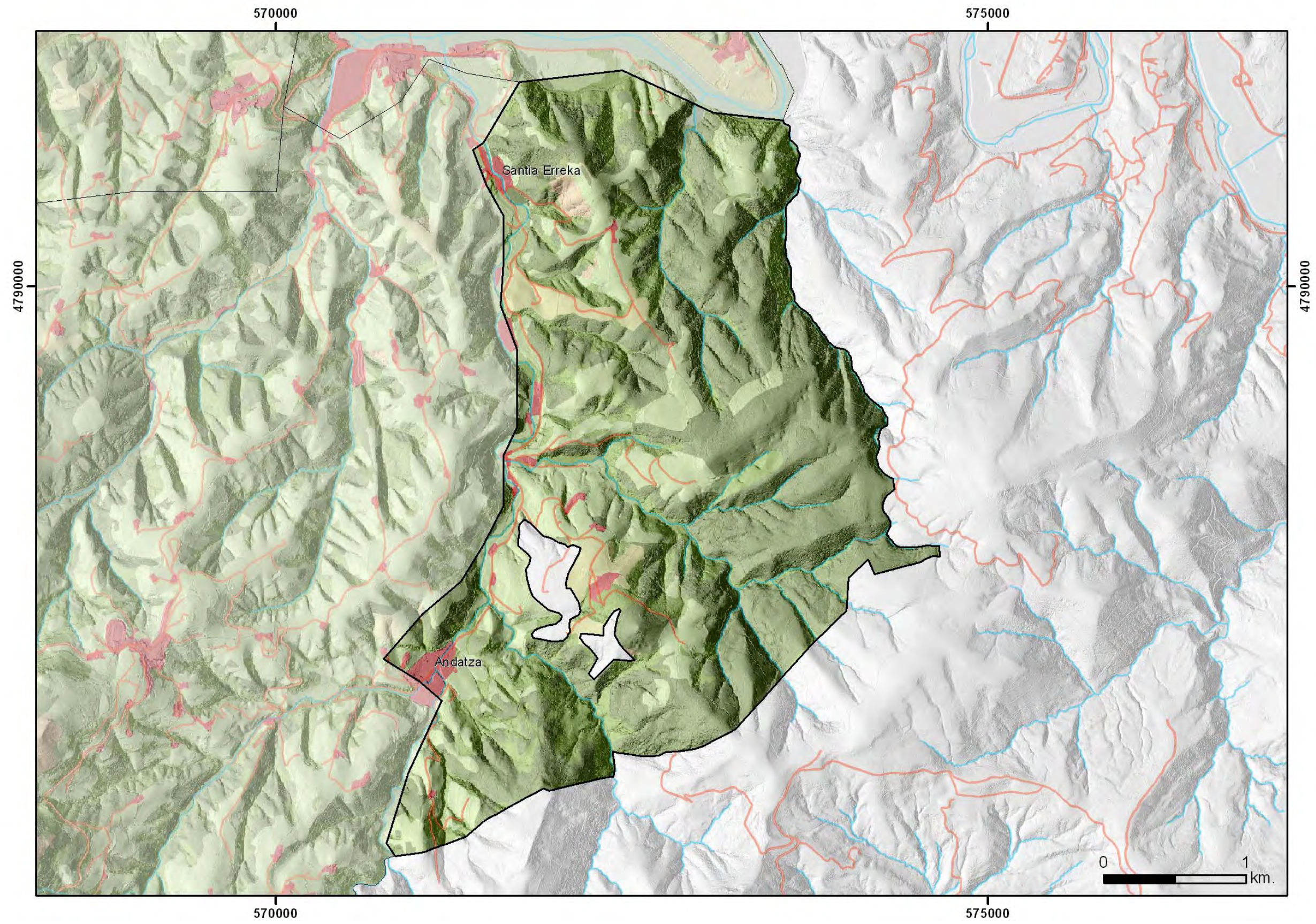


Figura 2: Unidad de paisaje «Andatza»