

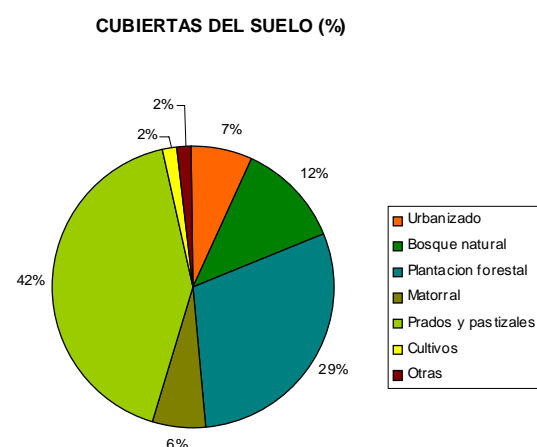
# BAJO UROLA



Figura 1: La ciudad de Zestoa dispuesta longitudinalmente siguiendo el curso del Urola.

## Características distintivas

- El río Urola, eje vertebrador de la unidad de paisaje, traza varios meandros de amplio radio donde se localizan algunos de los principales núcleos de población como Aizarnazábal.
- Los polígonos industriales emplazados en las terrazas fluviales del Urola, entre Zestoa y Aizarnazábal.
- El gran número de entidades de población dispersas en el paisaje, tanto en las márgenes del río como en los interfluvios.
- La presencia del balneario de Zestoa, una instalación pionera en el desarrollo de la actividad turística en Guipúzcoa.
- Las canteras que explotan los afloramientos de roca caliza, muy visibles en el paisaje.



- El espacio forestal, en el cual las plantaciones dominan ampliamente, muestran un cierto equilibrio con la superficie dedicada a pastos.
- Los prados y pastizales son el elemento predominante en el paisaje rural del Bajo Urola.
- Sin embargo, las áreas urbanas e industriales ocupan una superficie de proporción relevante en el conjunto del mosaico paisajístico.

## Valores paisajísticos

- Los valores naturalísticos y estéticos de los meandros del Urola y del bosque de ribera que bordea el curso fluvial.
- Los valores estéticos e históricos del valle de Ekain, con el legado prehistórico de las pinturas de las cuevas de Ekain y los elementos patrimoniales del palacio de Lili y el puente de Zubiaurre.
- Los valores históricos del casco antiguo de Zestoa.
- Los valores estéticos del paisaje rural de los llanos de Aizarnazábal.
- Los valores sociales del balneario de Zestoa.



Figura 2: Ortofotomapa del núcleo de Zestoa y su entorno.

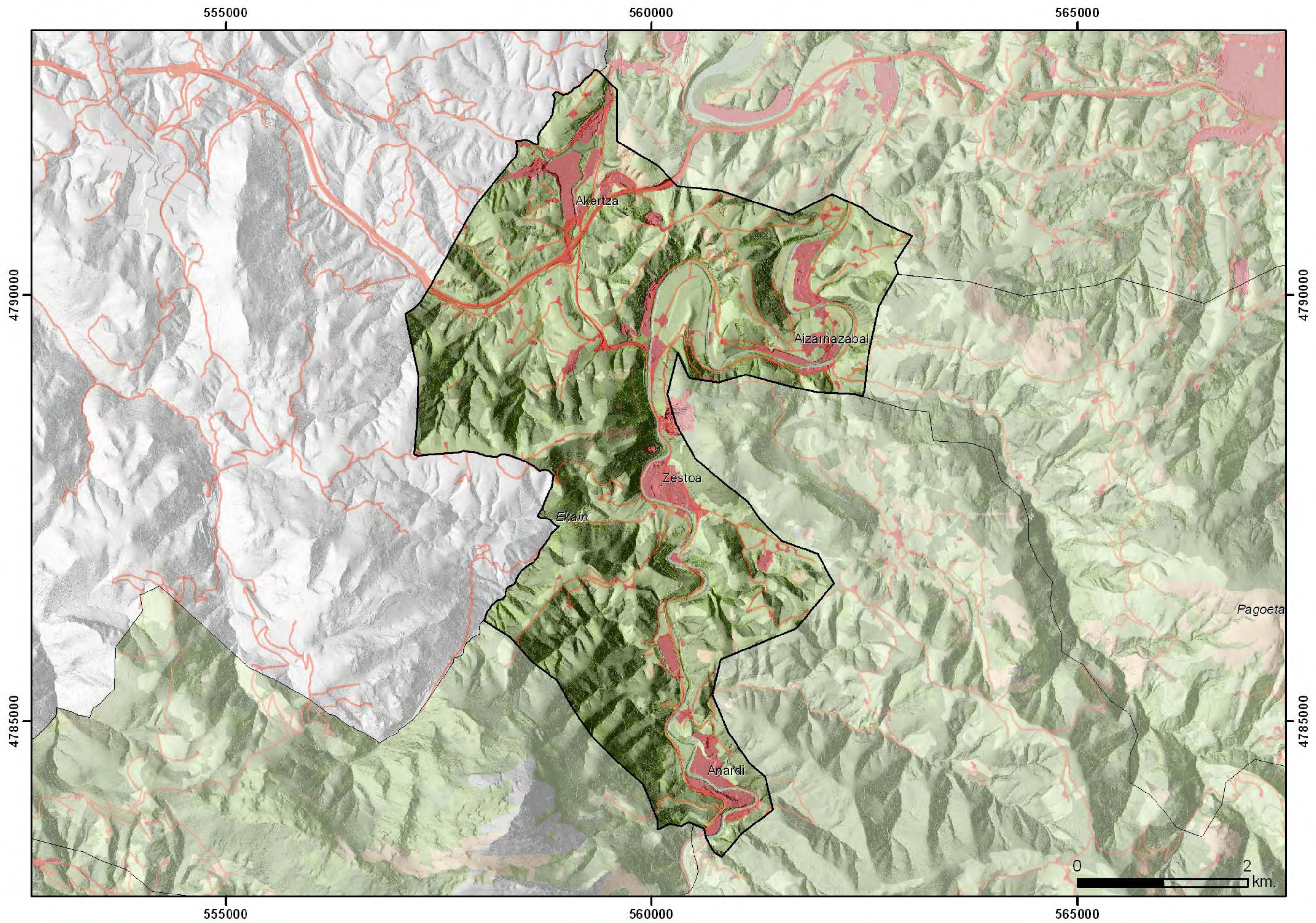


Figura 3: Unidad de paisaje «Bajo Urola».