

MONTES Y VALLES DE BEIZAMA



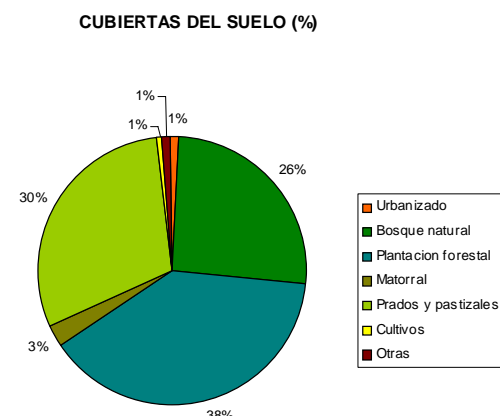
Figura 1: Paisaje forestal de las montañas próximas al núcleo de Beizama, al fondo a la izquierda sobresale la cima del Murumendi.

Características distintivas

- El relieve montañoso y agreste donde se localiza Beizama, a 450 m d'altitud, en una ramificación septentrional del macizo de Murumendi.
- Un paisaje forestal denso y continuo protagonizado por plantaciones de pino de Monterrey (*Pinus radiata*) y alerces (*Larix sp.*) pero también por una gran diversidad de bosques autóctonos como castaños, robledales y hayedos.
- Los núcleos de Beizama y Nuarbe.
- La lámina de agua del embalse de Ibaieder y el entorno forestal que lo bordea.

Valores paisajísticos

- El relieve montañoso y agreste que constituye una ramificación del macizo de Murumendi.
- Un paisaje forestal denso y continuo protagonizado por plantaciones de pino insigne (*Pinus radiata*) y alerces (*Larix sp.*)
- Los valores históricos del conjunto de construcciones megalíticas del sector de Santa Ageda.
- Los valores sociales del entorno del embalse de Ibaieder con un conjunto de itinerarios frecuentados por excursionistas y la población en general.



- Los bosques autóctonos y las plantaciones forestales prevalecen ampliamente en el paisaje recubriendo casi tres cuartas partes de la superficie total.
- Los prados y pastizales dedicados a las actividades ganaderas ocupan casi una tercera parte del suelo, una superficie más reducida que en otras unidades de paisaje.
- Las zonas urbanizadas ocupan una superficie muy discreta en el paisaje, prevaleciendo los elementos propios del paisaje rural.



Figura 2: Sector de un ortofotomapa que muestra el paisaje del entorno del embalse de Ibaieder.

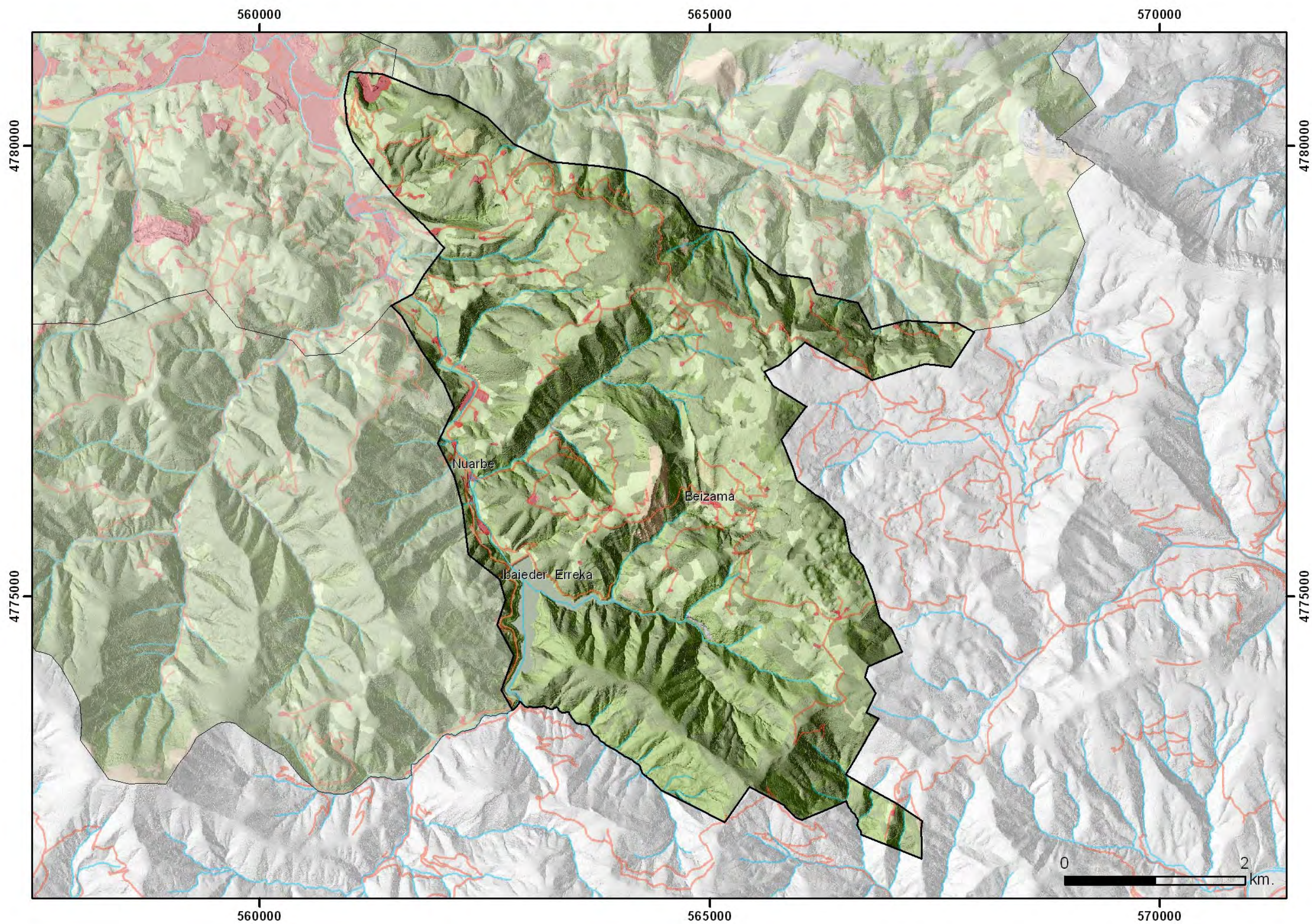


Figura 3: Unidad de paisaje «Montes y valles de Beizama».