

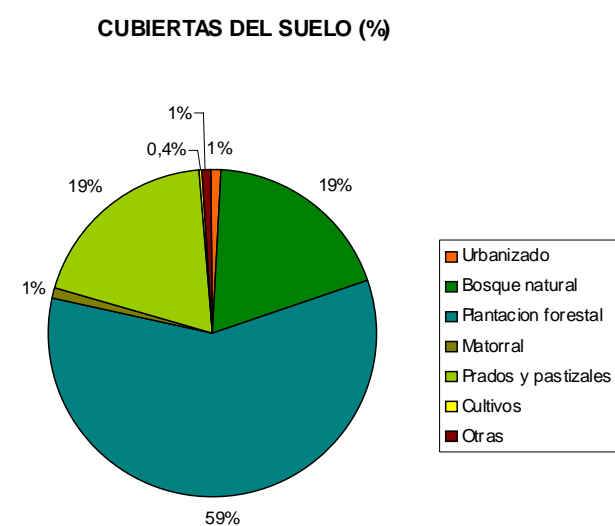
# SIERRAS DE IRUKURUTZETA Y ZAMIÑO



Figura 1: Paisaje de campiña y de plantaciones forestales en torno al Agirreburu.

## Características distintivas

- La gran extensión que ocupan las plantaciones de coníferas en el paisaje.
- Los caseríos y el paisaje de campiña atlántica se establecen en los rellanos y las lomas más suaves.
- El río Urola atraviesa estas sierras muy encajado, dando lugar a un fondo de valle estrecho por donde circula el trazado de la GI-631.
- Las aldeas y pequeños núcleos habitados se sitúan en las faldas de la sierra de Zamiño y en el caso de Aizpurutxo en el fondo del valle.



- Las cubiertas forestales recubren extensamente (casi un 80%) la superficie de las sierras de Irukurutzeta y Zamiño. Entre las cuales las plantaciones predominan ampliamente.
- Los cultivos son prácticamente inexistentes.
- Los prados y pastos ocupan una superficie limitada en torno a los pocos caseríos presentes en la zona.
- La superficie ocupada por el espacio urbanizado es irrelevante en el conjunto de la unidad de paisaje.

## Valores paisajísticos

- Los valores naturalísticos y ecológicos de las áreas de conexión biológica que conectan el sistema de espacios naturales de Urola Kosta.
- Los valores ecológicos, estéticos y productivos del paisaje de campiña atlántica que ocupa los rellanos y la falda de las sierras.
- Los valores históricos de los restos megalíticos: dólmenes y túmulos, de las cumbres de las sierras de Irukurutzeta y Zamiño.
- Los valores históricos y productivos de las minicentrales hidroeléctricas establecidas junto al lecho del Urola.
- Los valores productivos de las extensas plantaciones de coníferas.
- Los valores sociales de la vía verde ciclista que utiliza el trazado del antiguo ferrocarril del Urola.

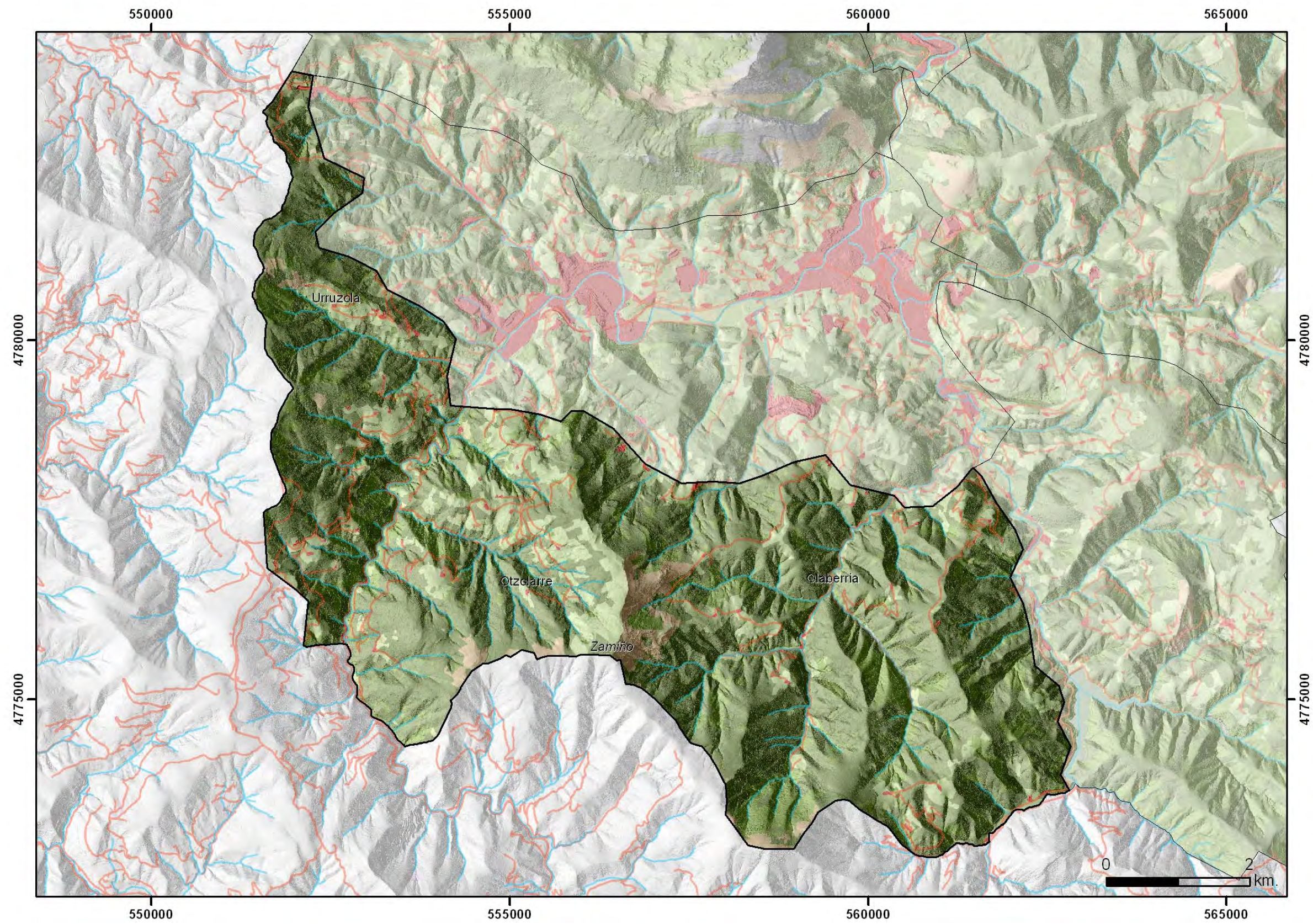


Figura 2: Unidad de paisaje «Sierras de Irukurutzeta y Zamiño»