

MACIZO DE ERNIO

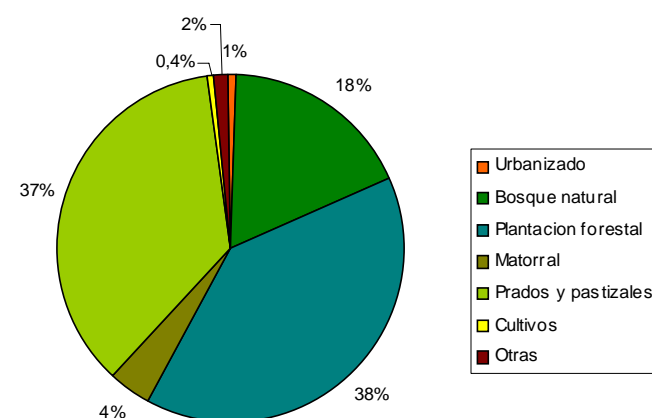


Figura 1: El valle de Errezil, abierto en la vertiente oeste del Ernio, muestra un paisaje armónico presidido por el núcleo de población del mismo nombre y rodeado de caseríos que mantienen un mosaico formado por prados de siega, setos y rodales de bosque.

Características distintivas

- El macizo calizo de Errezil, coronado por el sinclinal colgado del Ernio y con la presencia de elementos propios del paisaje kárstico.
- El paisaje humanizado de los valles de Errezil y Aizarna.
- El paisaje propio del mosaico agroforestal articulado en torno a los caseríos y formado por pastos de diente y siega y plantaciones forestales.
- El valle de cuenca cerrada de Aizarna presidido por la ermita-fortaleza de Santa Engratzi.

CUBIERTAS DEL SUELO (%)



- Los bosques y las plantaciones forestales predominan ampliamente en el paisaje del macizo del Ernio.
- La tierras de cultivo son irrelevantes aunque los prados y los pastos de siega distribuidos en mosaico a lo largo de los valles ocupan más de un tercio del territorio.
- El espacio urbanizado es poco relevante en el mosaico paisajístico del Ernio .

Valores paisajísticos

- Los valores naturalísticos de las formas de relieve kárstico presentes en el macizo como las dolinas, los sectores con lapiaz y el sumidero de Aramburu junto con el valor estético y ecológico de las zonas de prados de las cumbres del macizo de Errezil, históricamente dedicado al pastoreo.
- Los valores históricos del núcleo de Aizarna, visibles en su trama urbana y en algunos edificios de origen religioso como la iglesia de Nuestra Señora de Asunción, la ermita de Santa Cruz y la calle Santa Cruz «Gurutze santuaren Kalea», en realidad el atrio de la ermita.
- El Ernio es depositario de valores de tipo histórico y religioso que atraen a un gran número de excursionistas además de ser objeto de diversas romerías. También la cima del Ernio (1075 m) es un excelente mirador sobre buena parte de Guipúzcoa.
- Los valores estéticos, históricos y religioso del paraje donde se emplaza la ermita de Santa Engratzi.
- Los valores históricos de los lugares como el collado de Zelatun, relacionados con el itinerario de transhumancia de la cabaña lanar desde la sierra de Aralar hacia los pastos de invierno de la costa.

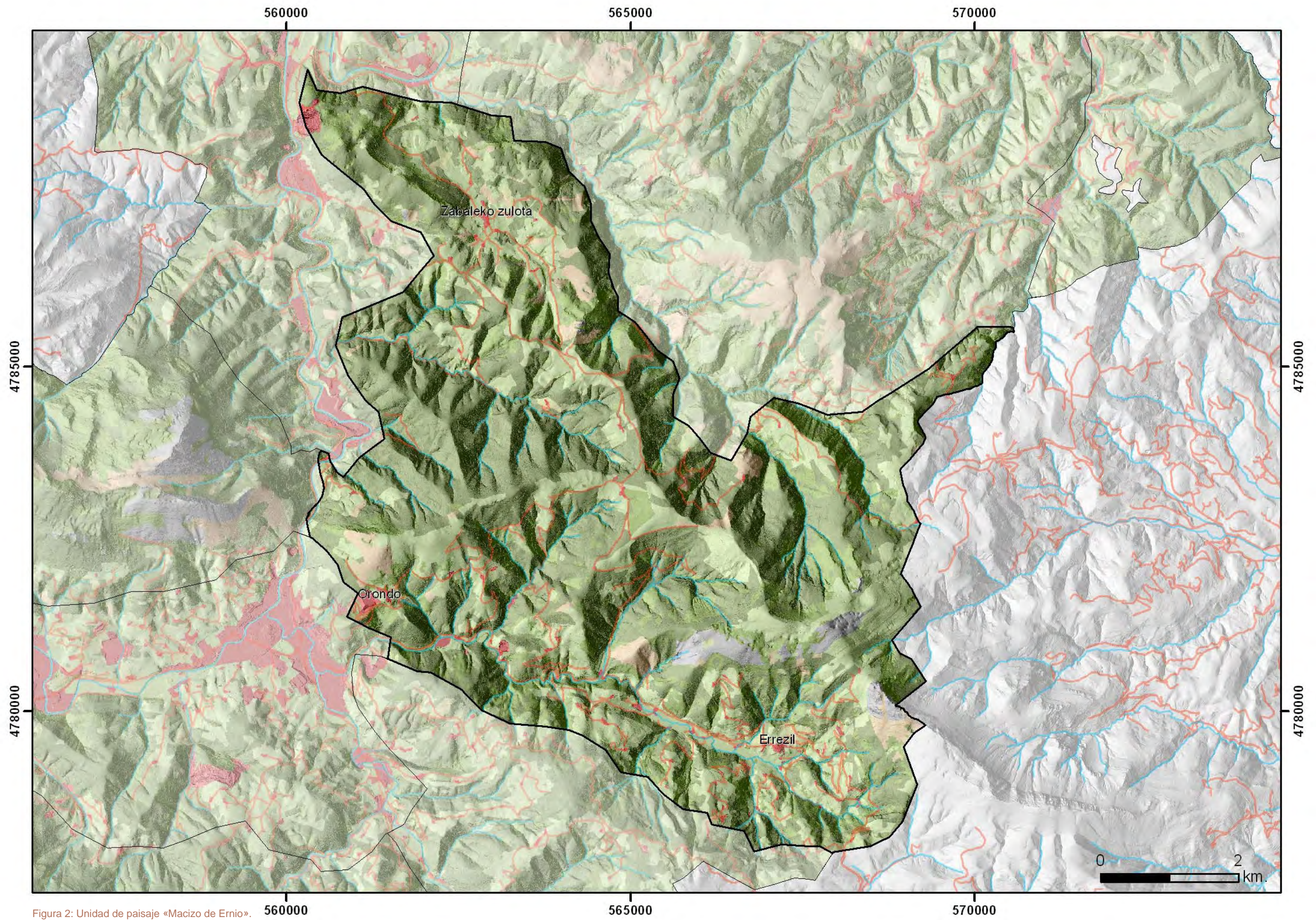


Figura 2: Unidad de paisaje «Macizo de Ernio». 560000 565000 570000