

IZARRAITZ

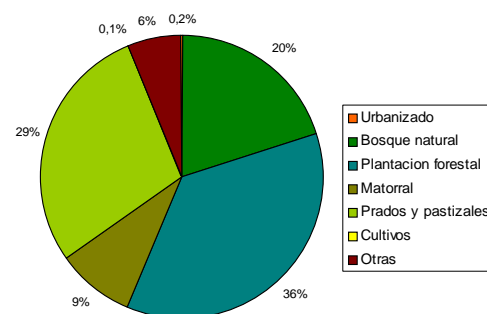


Figura 1: Mosaico de prados y bosques característico del paisaje de la sierra del Atxuri, en el macizo de Izarraitz. La cima del Erlo (1026 m) se alza en el fondo del horizonte y constituye un hito paisajístico visible desde amplias zonas de Urola Kosta.

Características distintivas

- El macizo calizo de Izarraitz, con las cimas desnudas del Kakueta, Xoxote y Erlo, se alza con fuertes pendientes sobre el valle del Urola.
- Las manchas de robledal y hayedo que colonizan la vertiente norte del valle del Txalonga.
- El mosaico de prados y bosques que recubre la parte media de las laderas, salpicadas por la presencia de caseríos.
- La cresta de Izarraitz, en la que sobresale el hito paisajístico de la cima del Erlo, constituye un horizonte permanente visible desde amplias zonas de la comarca.

CUBIERTAS DEL SUELO (%)



- Predominio de las cubiertas forestales debido al carácter agreste de la sierra de Izarraitz en su mayor parte.

- Las plantaciones forestales de pino de Monterrey (*Pinus insignis*) se hallan muy extendidas. También hay alerces y cedros que introducen cierta diversidad paisajística. Densos rodales de robledales y de hayedos ocupan las umbrías de la sierra principal.

- Los cultivos ocupan una extensión muy reducida. Los prados y pastizales se localizan en collados, rellanos y en las vertientes más suaves de los valles, en torno a los caseríos dispersos en el paisaje.

- La superficie urbanizada es insignificante, Madariaga es el único núcleo de población relevante.

Valores paisajísticos

- Los valores ecológicos de la diversidad de hábitats que acoge el macizo: hayedos, prados y pastizales, afloramientos rocosos, que lo han hecho acreedor de ser considerado «Lugar de Importancia comunitaria» (LIC).
- Los valores históricos del pozo de nieve o nevera de Azketa, único en Euskadi por su buen estado de conservación.
- Los valores estéticos y productivos del paisaje en mosaico que se articula en torno a los caseríos, el cual combina extensas superficies de prados con rodales de bosque.
- Los valores simbólicos e identitarios de la cima del Erlo, un mirador privilegiado con vistas espectaculares sobre Azpeitia y la cuenca del Urola.
- Los valores religiosos y espirituales de la cima del Xoxote, cerca de la cual se levanta una estatua de grandes dimensiones de San Ignacio de Loiola.
- Los valores sociales del área recreativa del collado de Aittola que junto a los senderos e itinerarios que llevan a lo alto de las cimas de Izarraitz, es un lugar muy frecuentado por los excursionistas y la población en general.

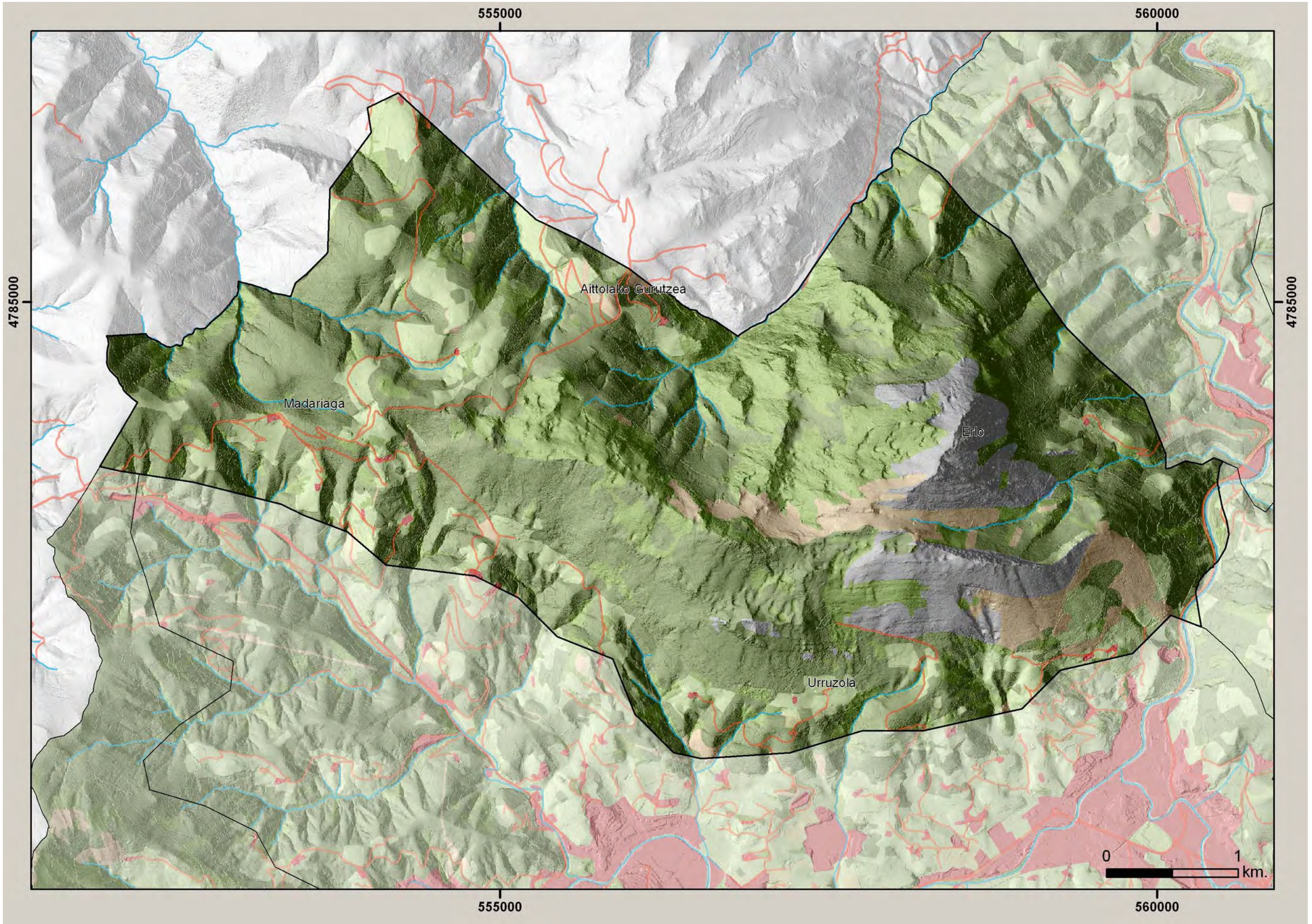


Figura 2: Unidad de paisaje «Izarraitz».