

## ARNAS INFEKZIO AKUTUAREN (AIA) ZAINTZA EUSKAL AUTONOMIA ERKIDEGOA (EAE)

38. astea (2023/09/18-2023/09/24)

2022-2023 denboraldia

**Gripearen aktibitateak eta COVID-19aren intzidentziak behera egin dute berriro aurreko astearekin alderatuta. Bronkiolitisaren diagnostikoen gorakada bat erregistratu da.**

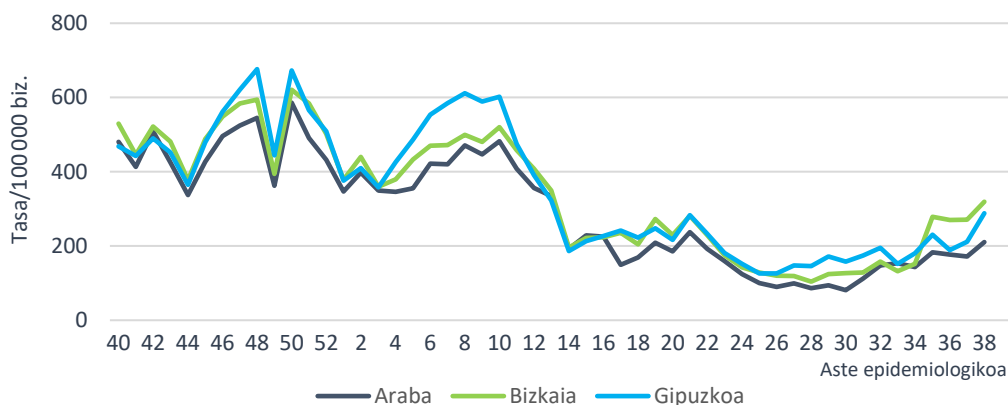
- Lehen Mailako Arretako (LMA) sarean AIA tasa 292,75 kasukoa izan da 100.000 biztanleko (236,45/100.000 aurreko astean).
- Mikrobiologiako laborategira bidalitako 40 lagin jagoleen % 60,0 baieztatu da, 4 SARS-CoV-2 (positibotasuna % 10,0) eta gripe-birus bat (positibotasuna % 2,5) atzeman direlarik.
- Osakidetzako ospitale-sarean AIA larriaren tasa 9,92 kasukoa izan da 100.000 biztanleko (10,02/100.000 aurreko astean).
- EAEko Informazio Mikrobiologikoko Sistemari, aste honetan, 39 gripe-birus eta 2 ABS erregistratu dira.

### AIAren jagoletza Lehen Mailako Arretan

#### Zaintza sindromikoa

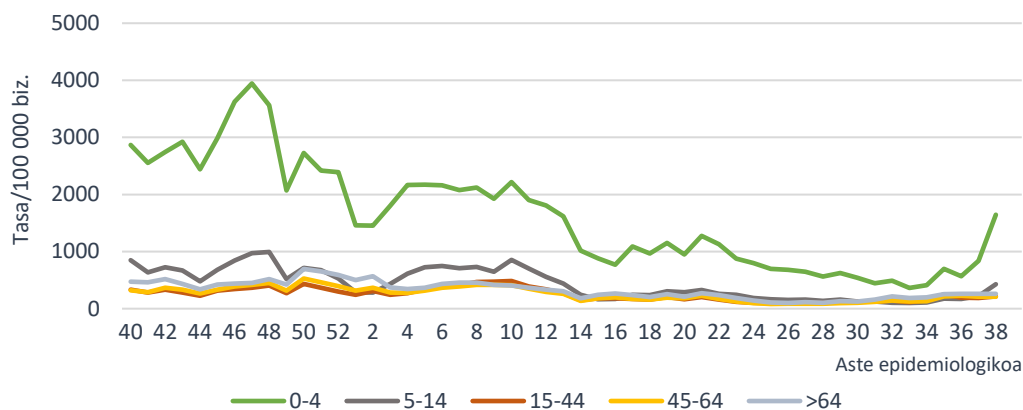
Zaintza honen esker, LMA sareko AIAren prozesu klinikoak lortzen dira Historia Kliniko Elektronikoaren bidez eta GNS-10 kodeak erabiliz. Aste honetan hautemandako AIAren intzidentzia-tasa 100.000 biztanleko 292,75 kasukoa izan da (236,45/100.000 aurreko astean). Lurralde historikoka, tasa 210,17/100.000 izan da Araban, 319,43/100.000 Bizkaian eta 288,44/100.000 Gipuzkoan.

**AIAren intzidentzia-tasa lurralde historikoaren eta aste epidemiologikoaren arabera. Lehen Mailako Arreta-sarea. 2022-2023, EAE**



Adin-taldearen arabera, AIaren tasa altuena 0-4 urtekoen adin-taldean eman da 1644,97 kasurekin 100.000 biztanleko, ondoren 5-14 urtekoen adin-taldea kokatzen delarik 100.000 biztanleko 426,35 kasurekin. Aurreko astearekin alderatuta, tasek gora egin dute 45 urtetik beherakoetan, bereziki 15 urte baino gutxiago dituztenetan.

**AIaren intzidentzia-tasa adin-taldearen eta aste epidemiologikoaren arabera  
Lehen Mailako Arretako sarea. 2022-2023, EAE**



Erakunde Sanitario Integratuaren (ESI) araberako intzidentziari dagokionez, tasek gora egin dute ESI guztietan aurreko astearekin alderatuta.

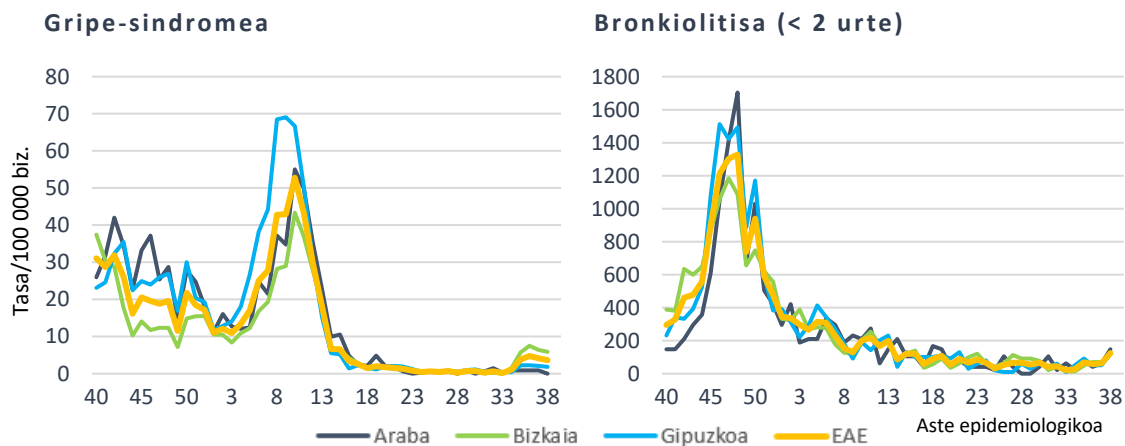
**AIaren intzidentzia-tasak eta tasen arrazoa ESIaren eta aste epidemiologikoaren arabera. Lehen Mailako Arretako sarea. 2022-2023, EAE**

ESI	Tasa 38. astea	Tasa 37. astea	Tasen arrazoa (% 95 KT)
Arabako ESI	222,01	183,72	1,21 (1,08-1,36)
Arabar Errioxako ESI	536,81	391,96	1,37 (0,94-2,00)
Barakaldo-Sestaoko ESI	287,11	209,75	1,37 (1,17-1,60)
Barrualde-Galdakaoko ESI	335,37	277,85	1,21 (1,10-1,32)
OSI Bilbo-Basurtuko ESI	338,37	305,17	1,11 (1,02-1,21)
Ezkerral.-Enkart.-Gurutzetako ESI	301,86	278,83	1,08 (0,95-1,23)
Uribeko ESI	275,21	216,96	1,27 (1,12-1,43)
Bidasoako ESI	295,94	241,43	1,23 (1,01-1,49)
Debarrenako ESI	354,34	246,92	1,44 (1,19-1,74)
Debagoienako ESI	192,32	161,05	1,19 (0,92-1,55)
Donostialdeako ESI	251,21	189,37	1,33 (1,20-1,46)
Goierri-Urola Garaiako ESI	358,45	243,49	1,47 (1,25-1,74)
Tolosaldeako ESI	326,70	200,68	1,63 (1,31-2,02)

Gripe-sindromearen tasak behera egin du berriro aste honetan eta 3,66 kasu 100.000 biztanleko balioan kokatu da (4,16/100.000 aurreko astean).

Bronkiolitisaren tasak (2 urtetik beherakoetan) gora egin du eta 124,78 kasukoa izan da 100.000 biztanleko (62,39/100.000 aurreko astean).

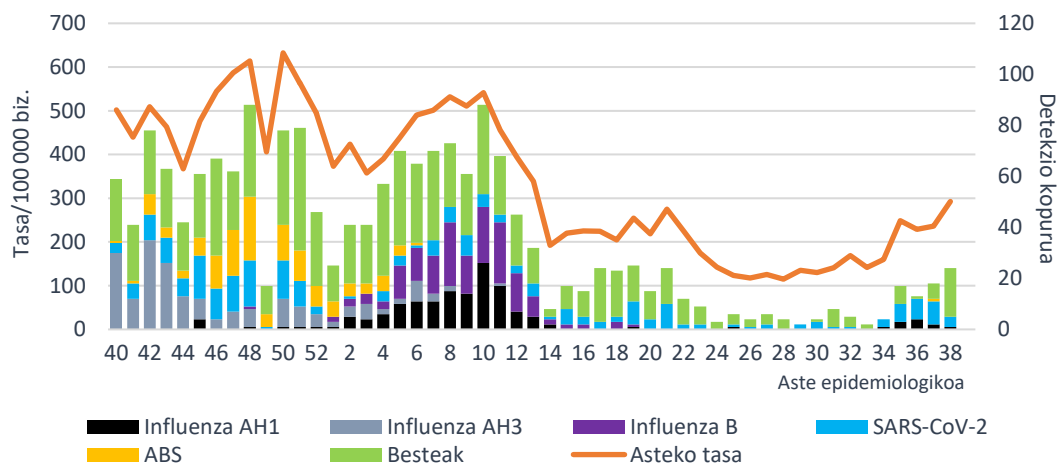
**Tasa lurralde historikoaren eta aste epidemiologikoaren arabera  
Lehen Mailako Arretako sarea. 2022-2023, EAE**



## Zaintza jagolea

Zaintza honetan, astero, AIaren sintomak dituzten kupo jagoletako pazienteen artean gutxienez bost kasu hautatzen dira sistematikoki, eta diagnostiko mikrobiologikorako lagin bat hartzen zaie. Aste honetan, AIarako erreferentziako mikrobiologiako laborategian 40 lagin jagole aztertu dira eta horietatik % 60,0 baieztatu dira. 4 SARS-CoV-2 eta gripe-birus bat (AH1pdm09) atzeman dira. Aipatzekoa da 13 errinobirus ere detektatu direla.

**AIA intzidentzia-tasa LMAN eta sare jagolean detektatutako arnas birus kopurua,  
aste epidemiologikoaren arabera. 2022-2023, EAE**



Aste honetan SARS-CoV-2aren positibotasuna jaitsi egin da % 10,0ko balioan kokatuz (% 27,3 aurreko astean). Gripe-birusaren positibotasuna ere jaitsi da, % 2,5ekoa izan delarik (% 6,1 aurreko astean). Errinobirusaren positibotasuna % 32,5era igo da (% 18,2 aurreko astean).

**Positibotasunaren ehunekoa mikrobiologiako laborategira bidalitako lagin jagoleetan arnas birus motaren arabera. Sare jagolea. 2022-2023, EAE**

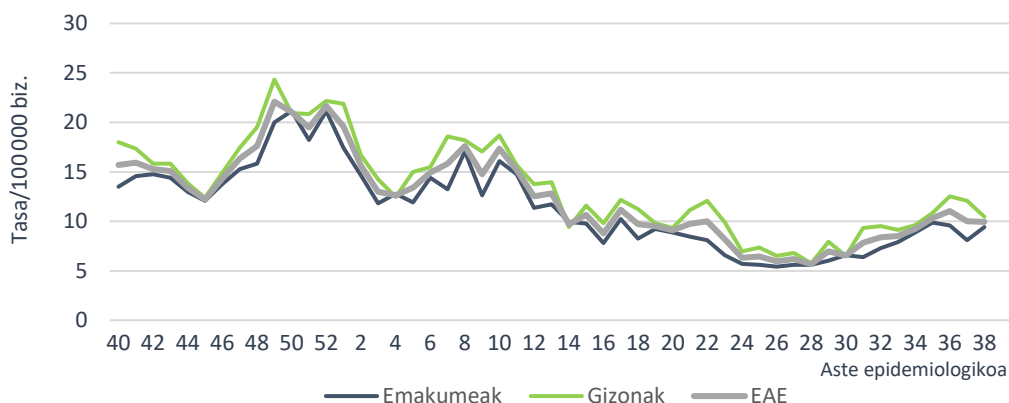
	38. astea		37. astea		2022-2023 hasieratik	
	Detek.	Positib (%)	Detek.	Positib (%)	Detek.	Positib. (%)
Influenza	1	2,5	2	6,1	530	21,4
SARS-CoV-2	4	10,0	9	27,3	259	10,5
ABS	0	0,0	1	3,0	146	5,9
Metaneumobirus	0	0,0	0	0,0	131	5,3
Parainfluenza	3	7,5	0	0,0	133	5,4
Adenobirus	0	0,0	0	0,0	139	5,6
Errinobirus	13	32,5	6	18,2	363	14,7
Urtaroko CoV	3	7,5	0	0,0	122	4,9

**AIA larriaren (AIAL) jagoletza Osakidetzako ospitale-sarean**

**Zaintza sindromikoa**

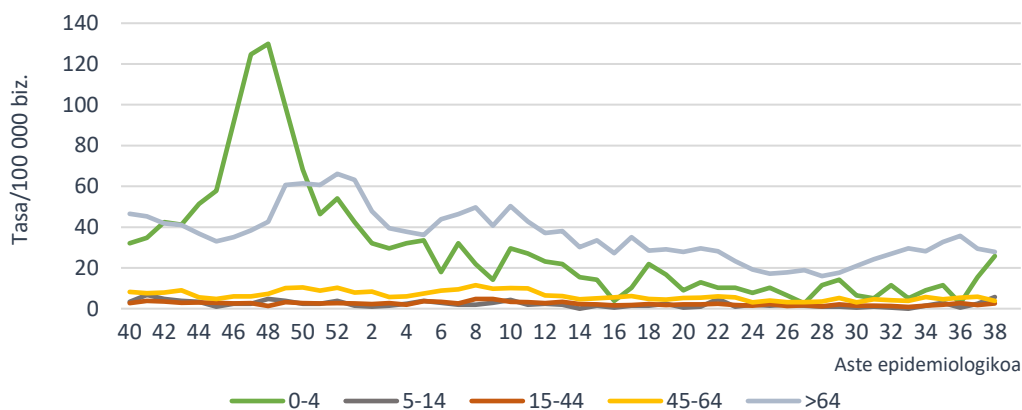
AIAL (arnas infekzio akutu larria) kasuak Osakidetzako ospitale-sarean artatutako AIaren prozesu klinikoak dira, GNS-10 kodeen bitartez astero Historia Kliniko Elektronikotik eratorritzen direnak. AIAL tasa 9,92 kasukoa izan da 100.000 biztanleko (10,02/100.000 aurreko astean), 9,41/100.000 emakumeetan eta 10,47/100.000 gizonetan.

**AIAL tasa sexuaren eta aste epidemiologikoaren arabera. Osakidetzako ospitale-sarea. 2022-2023, EAE**



Adin-taldearen arabera, AIAL tasa altuena 64 urtetik gorakoen adin-taldean eman da, 27,83 kasurekin 100.000 biztanleko, ondoren 5 urtetik beherakoen adin-taldea kokatzen delarik 100.000 biztanleko 25,72 kasurekin. Aurreko astearekin alderatuta, tasek gora egin dute 45 urtetik beherakoetan.

**AIALren intzidentzia-tasa adin-taldearen eta aste epidemiologikoaren arabera Osakidetzako ospitale-sarea. 2022-2023, EAE**

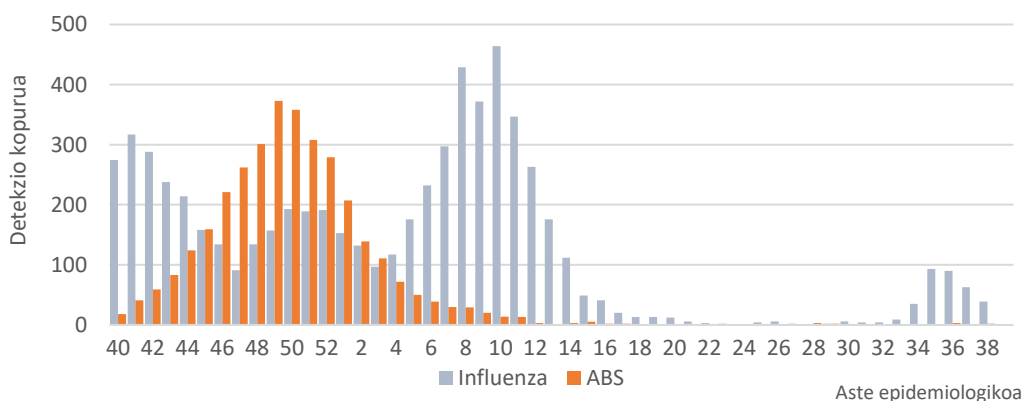


### Zaintza biologiko ez jagolea

Zaintza honetan, Osakidetzako Diagnostiko Mikrobiologikoko Sareko mikrobiologiako zerbitzuek zirkuitu jagoletik kanpo jakinarazitako gripe-birusaren eta ABSaren lagin positiboak biltzen dira. Sistema honetan 39 gripe-birus eta 2 ABS detektatu dira azken astean.

Aste honetan detektatutako 39 gripe-birusetatik, 29 azpitipatu gabeko A motakoak izan dira, bat A(H3) eta 9 A(H1)pdm09. 2022/40 astetik 6454 detekzio erregistratu dira, 5241 (% 81,2) A motakoak eta 1213 (% 18,8) B motakoak. Azpitipatutako A motako 1447 birusetatik, 914 (% 63,2) A(H3) eta 533 (% 36,8) A(H1)pdm09 izan dira.

**Asteko Influenza eta ABS detekzio kopurua. IMS. 2022-2023, EAE**



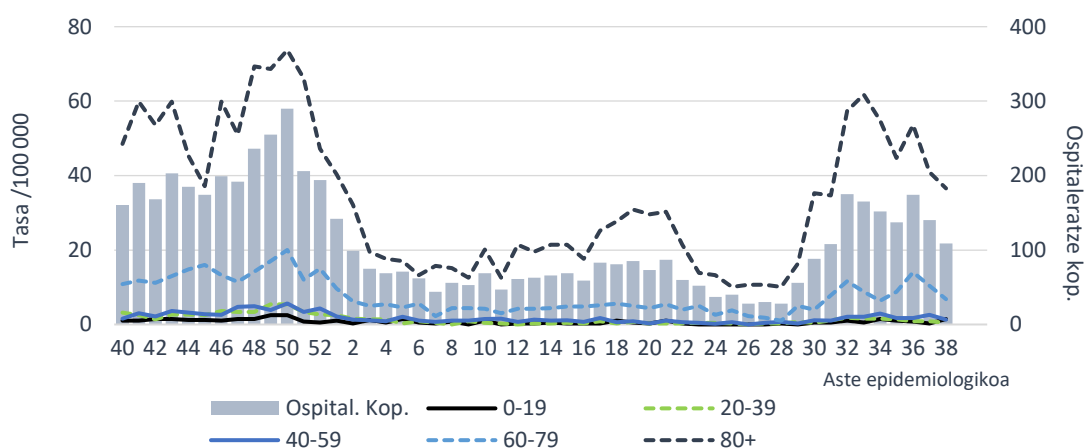
## COVID-19aren zaintza espezifikoa

60 urte edo gehiagoko populazioan, 38. astean, COVID-19aren 7 eguneko intzidentzia-tasa 40,85 kasukoa izan da 100.000 biztanleko (45,71/100.000 aurreko astean); 38,65 gizonetan eta 42,58 emakumeetan.

Osakidetzako Diagnostiko Biologikoko Sareko Mikrobiologia Zerbitzuen datuen arabera, ekainean, SARS-CoV-2ren lagin positiboen % 32 sekuentziatu dira PCR bidez. Guztiak Omikron aldaerakoak izan dira, leinu ohikoenak EG.5.1 (% 26), XBB.1.5 (% 18), XBB.1.16 (% 11), DV.7 (% 8) eta XBB.2.3 (% 7) izan direlarik.

Osakidetzaren ospitale-egoeraren adierazleetatik lortutako datuen arabera, aste honetan SARS-CoV-2rako IAPD positiboa zuten 109 paziente ospitaleratu ziren EAEn (140 ospitaleratu aurreko astean), 60 gizon eta 49 emakume. Ospitaleratutako pertsonen % 84 60 urtetik gorakoa zen.

**SARS-CoV-2rako IAPD positibodun ospitaleratze kopurua eta tasa, aste epidemiologikoen eta adinaren arabera. 2022-2023, EAE**



Urteko 38. astean, COVID-19aren 14 kasu berri erregistratu dira EAeko adinekoen egoitzetako erabiltzaileen artean (42 aurreko astean). Kasuak dituzten zentro soziosanitario kopurua 13 izan da, aurreko astean baino 12 gutxiago.

Metodologiari eta beste aspektu batzuei buruzko informazio gehiago [Osasun Saileko webgunean](#) eta ondorengo esteka hauetan: [SiVIRA](#) (estatukoa), [Flu News](#) (Europa, gripea), [FluNet](#), (Mundua, gripe), [OPS](#) (Amerika, gripea), [CDC](#) (AEB)

2023ko irailaren 27an

**Zaintza Epidemiologikoa**  
**Osasun Publikoaren eta Adikzioen Zuzendaritza**