

ARNAS INFEKZIO AKUTUAREN (AIA) ZAINTZA EUSKAL AUTONOMIA ERKIDEGOA (EAE)

13. astea (2023/03/27-2023/04/02)

2022-2023 denboraldia

Lehen Mailako Arretako gripe-jardueraren eta ospitaleetako gripe-birusen detekzioen beheranzko joera azkarra mantentzen da. COVID-19aren intzidentzia baxu mantentzen da eta ABS ia desagertu da.

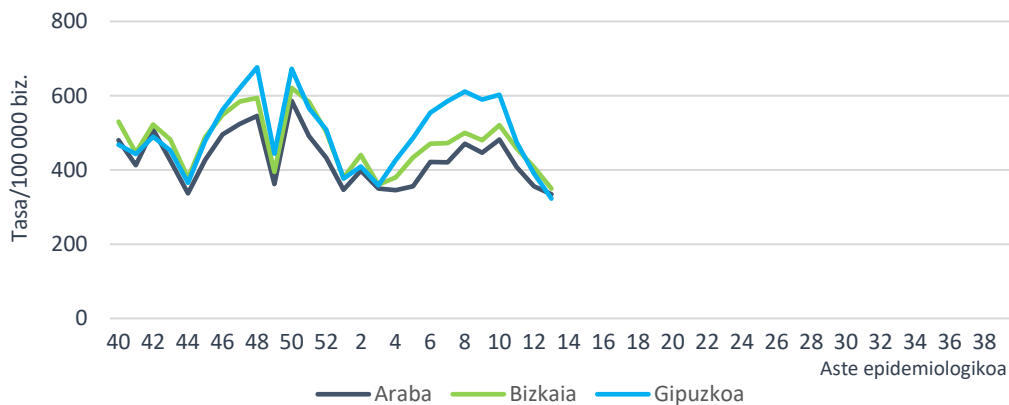
- Lehen Mailako Arretako (LMA) sarean AIA tasa 338,48 kasukoa izan da 100.000 biztanleko (394,42/100.000 aurreko astean).
- Mikrobiologiako laborategira bidalitako 54 lagin jagoleen % 59,3 baieztatu da, 13 gripe-birus (positibotasuna % 24,1) eta 5 SARS-CoV-2 (positibotasuna % 9,3) antzeman direlarik.
- Osakidetzako ospitale-sarean AIA larriaren tasa 12,81 kasukoa izan da 100.000 biztanleko (12,53/100.000 aurreko astean).
- EAEko Informazio Mikrobiologikoko Sisteman, gripe-birusaren detekzio kopuruak behera egiten jarraitzen du. ABSren detekzio bakarra erregistratu da.

AIAren jagoletza Lehen Mailako Arretan

Zaintza sindromikoa

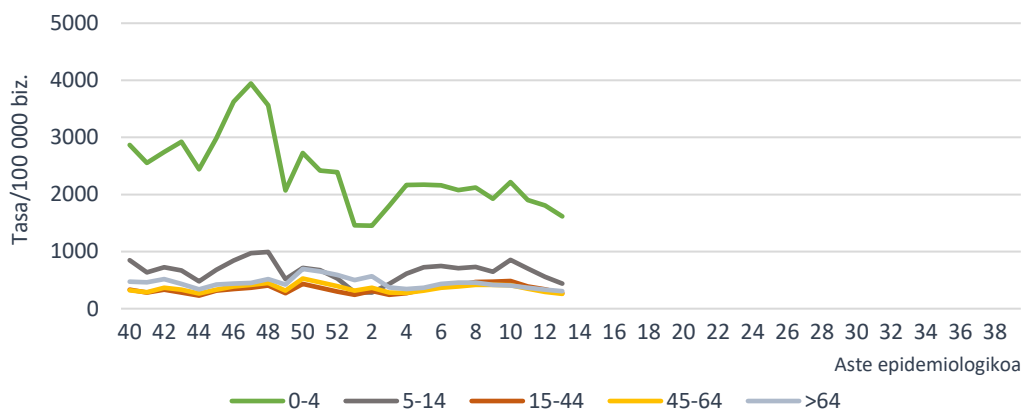
Lehen Mailako Arreta-sarean hautemandako AIAren intzidentzia-tasa 100.000 biztanleko 338,48 kasukoa izan da (394,42/100.000 aurreko astean). Lurralde historikoka, tasa 334,45/100.000 izan da Araban, 349,54/100.000 Bizkaian eta 322,77/100.000 Gipuzkoan.

AIAren intzidentzia-tasa lurralde historikoaren eta aste epidemiologikoaren arabera. Lehen Mailako Arreta-sarea. 2022-2023, EAE



Adin-taldearen arabera, AIA tasa altuena 0-4 urtekoen adin-taldean eman da 1616,68 kasurekin 100.000 biztanleko, ondoren 5-14 urtekoen adin-taldea kokatzen delarik 100.000 biztanleko 436,92 kasurekin. Aurreko astearekin alderatuta, tasek behera egin dute berriro adin-talde guztietan.

**AIAren intzidentzia-tasa adin-taldearen eta aste epidemiologikoaren arabera
Lehen Mailako Arretako sarea. 2022-2023, EAE**



Erakunde Sanitario Integratuaren (ESI) araberako intzidentziari dagokionez, tasek behera egin dute ESI guztietan. Tasa handiena Arabar Errioxa ESIan eman da, eta txikiena berriz, Debagoienan.

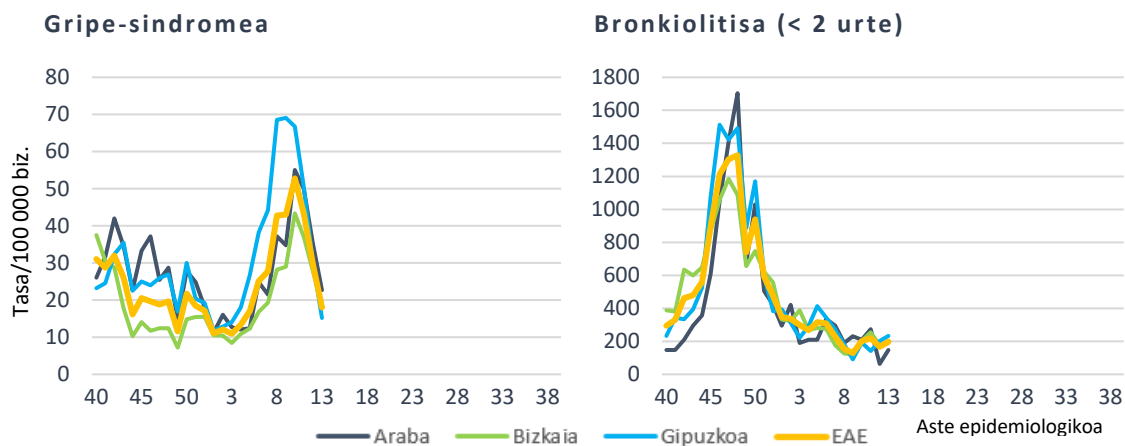
AIAren intzidentzia-tasak eta tasen arrazoia ESIaren eta aste epidemiologikoaren arabera. Lehen Mailako Arretako sarea. 2022-2023, EAE

ESI	Tasa 13. astea	Tasa 12. astea	Tasen arrazoia (% 95 KT)
Araba ESI	370,25	448,23	0,95 (0,87-1,03)
Arabar Errioxa ESI	443,08	622,02	0,74 (0,52-1,06)
Barakaldo-Sestao ESI	303,06	377,24	0,84 (0,73-0,96)
ESI Barrualde-Galdakao ESI	378,59	496,89	0,91 (0,84-0,98)
OSI Bilbao-Basurto ESI	366,32	475,23	0,88 (0,81-0,95)
Ezkerraldea-Enkarterri-Gurutzeta ESI	325,51	443,76	0,76 (0,68-0,85)
Uribe ESI	301,35	398,59	0,84 (0,76-0,93)
Bidasoa ESI	277,77	324,50	0,86 (0,72-1,04)
Debarrena ESI	411,54	657,07	0,84 (0,72-0,98)
Debagoiena ESI	250,17	426,86	0,71 (0,58-0,87)
Donostialdea ESI	301,17	418,49	0,85 (0,79-0,92)
Goierrri-Urola Garaia ESI	353,22	576,86	0,80 (0,69-0,92)
Tolosaldea ESI	334,47	522,71	0,80 (0,67-0,96)

Gripe-sindromearen tasak beherazko joera azkarra mantentzen du hiru lurralde historikoetan eta 18,07 kasu 100.000 biztanleko balioan kokatu da aste honetan (29,86/100.000 aurreko astean).

Bronkiolitisaren tasa (2 urtetik beherakoetan) 197,57 kasukoa izan da 100.000 biztanleko (166,38/100.000 aurreko astean). Bronkiolitis-tasak gora egin du hiru lurralde historikoetan.

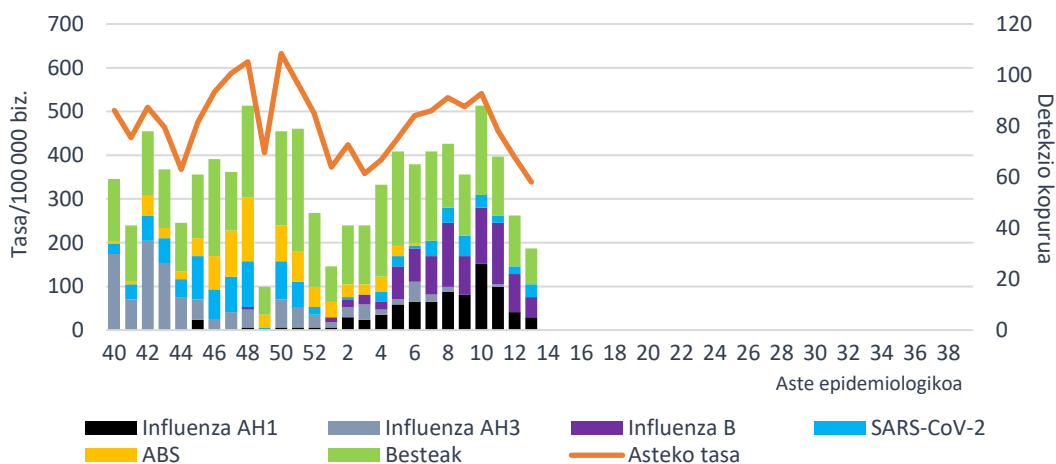
**Tasa lurralde historikoaren eta aste epidemiologikoaren arabera
Lehen Mailako Arretako sarea. 2022-2023, EAE**



Zaintza jagolea

Aste honetan, AIArako erreferentziako mikrobiologiako laborategian 54 lagin jagole aztertu dira eta horietatik % 59,3 baieztatu dira, 13 gripe-birus (5 AH1pdm09 eta 8 B motakoak) eta 5 SARS-CoV-2 antzeman direlarik. 6 metaneumobirus ere detektatu dira.

**AIA intzidentzia-tasa LMan eta sare jagolean detektatutako arnas birus kopurua,
aste epidemiologikoaren arabera. 2022-2023, EAE**



Gripe-birusaren positibotasunak behera egin du eta % 24,1ean kokatu da aste honetan (% 27,2 aurreko astean). SARS-CoV-2aren positibotasunak gora egin du aste honetan, baina % 10aren azpitik jarraitzen du (% 9,3), eta metaneumobirusarena atalase honen gainetik kokatu da (% 11,1).

Positibotasunaren ehunekoa mikrobiologiako laborategira bidalitako lagin jagoleetan arnas birus motaren arabera. Sare jagolea. 2022-2023, EAE

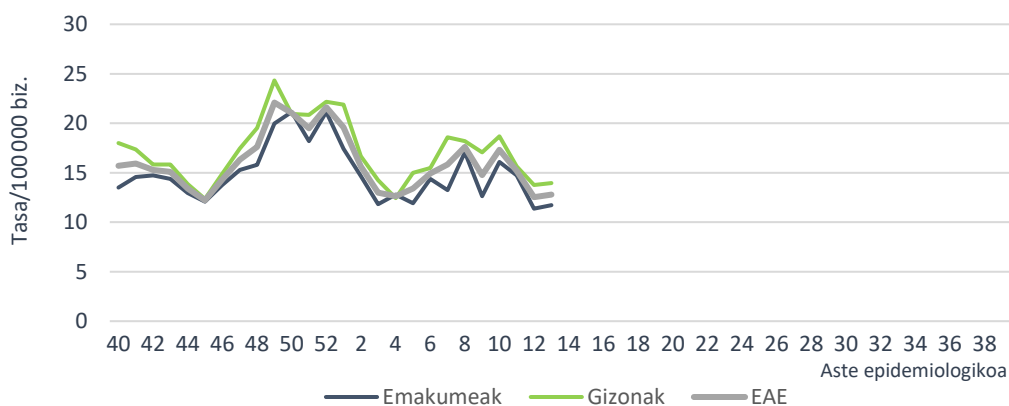
	13. astea		12. astea		2022-2023 hasieratik	
	Detek.	Positib (%)	Detek.	Positib (%)	Detek.	Positib. (%)
Influenza	13	24,1	22	27,2	505	25,5
SARS-CoV-2	5	9,3	3	3,7	175	8,8
ABS	0	0,0	0	0,0	145	7,3
Metaneumobirus	6	11,1	3	3,7	127	6,4
Parainfluenza	4	7,4	7	8,6	83	4,2
Adenobirus	1	1,9	3	3,7	128	6,5
Errinobirus	2	3,7	3	3,7	258	13,0
Urtaroko CoV	1	1,9	4	4,9	105	5,3

AIA larriaren (AIAL) jagoletza Osakidetzako ospitale-sarean

Zaintza sindromikoa

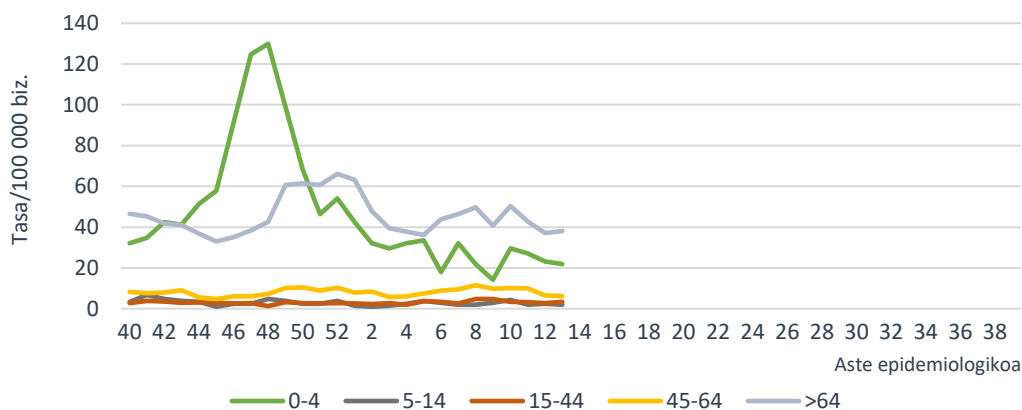
AIAL (arnas infekzio akutu larria) kasuak AIA diagnostiko-kodea duten eta ospitaleratzea behar duten kasuak dira. AIAL tasa Osakidetzako ospitale-sarean 12,81 kasukoa izan da 100.000 biztanleko (12,53/100.000 aurreko astean), 11,72/100.000 emakumeetan eta 13,95/100.000 gizonetan.

AIAL tasa sexuaren eta aste epidemiologikoaren arabera. Osakidetzako ospitale-sarea. 2022-2023, EAE



Adin-taldearen arabera, AIAL tasa altuena 64 urtetik gorakoen adin-taldean eman da, 38,10 kasurekin 100.000 biztanleko, ondoren 0-4 urtekoen adin-taldea kokatzen delarik 100.000 biztanleko 21,86 kasurekin. Tasak aurreko asteko antzeko balioetan mantendu dira adin-talde guztietan.

AIALren intzidentzia-tasa adin-taldearen eta aste epidemiologikoaren arabera Osakidetzako ospitale-sarea. 2022-2023, EAE

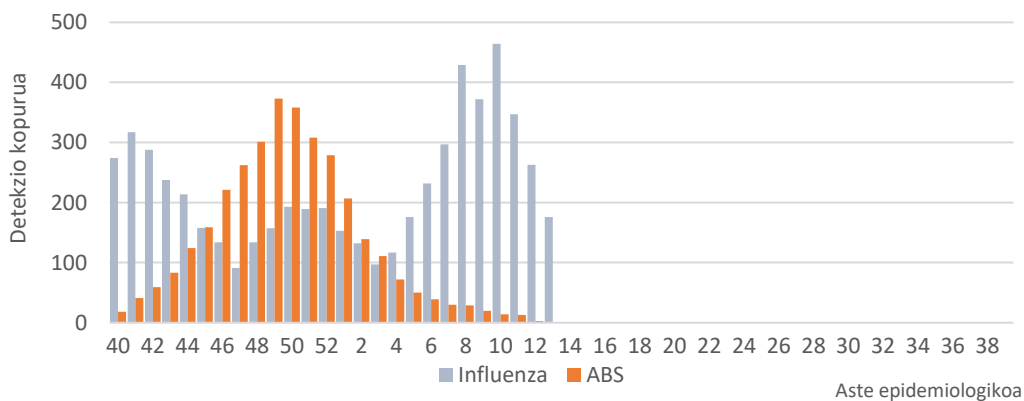


Zaintza biologiko ez jagolea

EAEko Informazio Mikrobiologikoko Sisteman, gripe-birusaren detekzio kopuruak behera egiten jarraitzen du eta ABSren detekzio bakarra erregistratu da.

Aste honetan detektatutako 176 gripe-birusetatik, 82 azpitipatu gabeko A motakoak izan dira, bat A(H3), 15 A(H1)pdm09 eta 78 B motakoak. 2022/40 astetik 5828 detekzio erregistratu dira, 4750 (% 81,5) A motakoak eta 1078 (% 18,5) B motakoak. Azpitipatutako A motako 1364 birusetatik, 905 (% 66,3) A(H3) eta 459 (% 33,7) A(H1)pdm09 izan dira.

Asteko Influenza eta ABS detekzio kopurua. IMS. 2022-2023, EAE

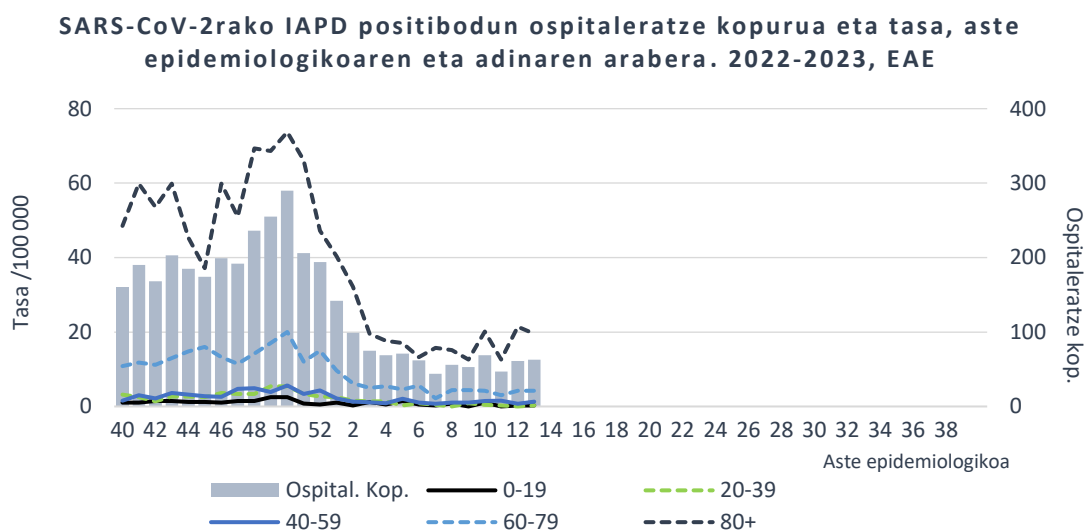


COVID-19aren zaintza espezifikoa

60 urte edo gehiagoko populazioan, 13. astean, COVID-19aren 7 eguneko intzidentzia-tasa 25,82 kasukoa izan da 100.000 biztanleko (25,36/100.000 aurreko astean); 25,19 gizonetan eta 26,31 emakumeetan (Iturria: ABG).

Osakidetzako Diagnostiko Biologikoko Sareko Mikrobiologia Zerbitzuen datuen arabera, txosten honen egunean, SARS-CoV-2aren aldaeratarako PCR proba espezifikoak lagin positiboen % 6ari egin zaizkie. Guztiak Omikron aldaerakoak izan dira, eta horietatik % 87 BA.2 azpialdaerakoak eta beste % 13a BA.4/BA.5.

Osakidetzaren ospitale-egoeraren adierazleetatik lortutako datuen arabera, aste honetan SARS-CoV-2rako IAPD positiboa zuten 63 paziente ospitaleratu ziren EAEn (61 aurreko astean), 31 emakume eta 32 gizon. Ospitaleratutako pertsonen % 83 60 urtetik gorakoa zen.



Urteko 13. astean, COVID-19aren 16 kasu berri erregistratu dira EAeko adinekoen egoitzetako erabiltzaileen artean (27 aurreko astean). Kasuak dituzten zentro soziosanitario kopurua 12 izan da, aurreko astean baino hiru gutxiago.

Informazio gehiago [Osasun Saileko webgunean](#) eta ondorengo esteka hauetan: [SiVIRA](#) (estatukoa), [Flu News](#) (Europa, gripea), [FluNet](#), (Mundua, gripe), [OPS](#) (Amerika, gripea), [CDC](#) (AEB)

2023ko apirilaren 5ean

Zainketa Epidemiologikoa Osasun Publikoaren eta Adikzioen Zuzendaritza