

ARNAS INFEKZIO AKUTUAREN (AIA) ZAINTZA EUSKAL AUTONOMIA ERKIDEGOA (EAE)

04. astea (2023/01/23-2023/01/29)

2022-2023 denboraldia

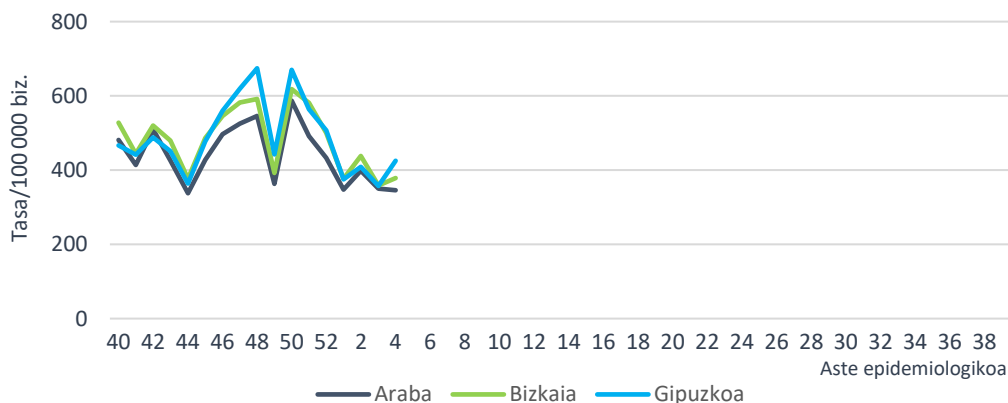
- Lehen Mailako Arretako (LMA) sarean AIA tasa 388,70 kasukoa izan da 100.000 biztanleko (365,88/100.000 aurreko astean).
- Laborategira bidalitako 67 lagin jagoleen % 73,1 baieztatu da, 11 gripe-birus (positibotasuna % 16,4), 6 ABS (positibotasuna % 9,0) eta 4 SARS-CoV-2 (positibotasuna % 6,0) antzeman direlarik. 18 errinobirus eta 8 metaneumobirus ere detektatu dira.
- Osakidetzako ospitale-sarean AIA larriaren tasa 12,58 kasukoa izan da 100.000 biztanleko (12,95/100.000 aurreko astean).
- EAEko Informazio Mikrobiologikoko Sistemari gripe-birusaren detekzio kopuruak gora egin du aste honetan eta beheranzko joera mantentzen du ABSrenak.

AIAren jagoletza Lehen Mailako Arretan

Zaintza sindromikoa

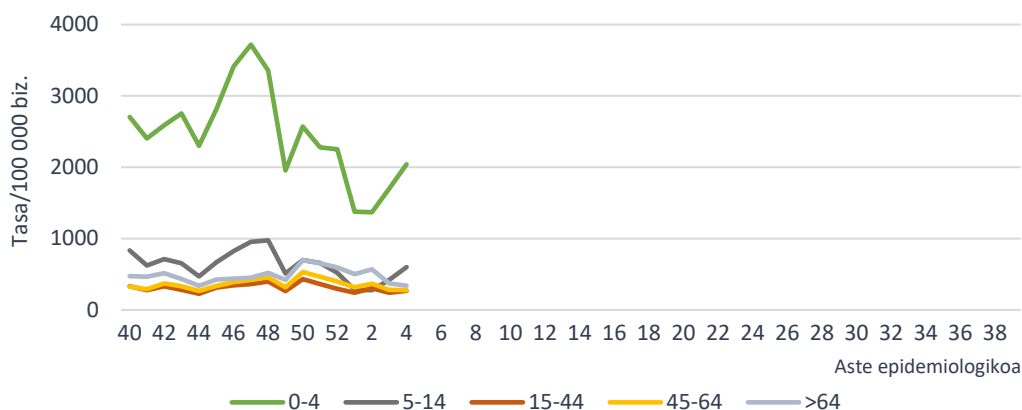
Lehen Mailako Arreta-sarean hautemandako AIAren intzidentzia-tasa 100.000 biztanleko 388,70 kasukoa izan da (356,88/100.000 aurreko astean). Lurralde historikoka, tasa 346,17/100.000 izan da Araban, 378,19/100.000 Bizkaian eta 424,96/100.000 Gipuzkoan.

AIAren intzidentzia-tasa lurralde historikoaren eta aste epidemiologikoaren arabera. Lehen Mailako Arreta-sarea. 2022-2023, EAE



Adin-taldearen arabera, AIA tasa altuena 0-4 urtekoen adin-taldean eman da, 2042,50 kasurekin 100.000 biztanleko, ondoren 5-14 urtekoen adin-taldea kokatzen delarik 100.000 biztanleko 601,36 kasurekin. Aurreko astearekin alderatuta, tasek gora egin dute 45 urtetik beherako hiru adin-taldeetan eta behera beste guztietan.

**AIAren intzidentzia-tasa adin-taldearen eta aste epidemiologikoaren arabera
Lehen Mailako Arretako sarea. 2022-2023, EAE**



Erakunde Sanitario Integratuaren (ESI) araberako intzidentziari dagokionez, tasek gora egin dute ESI gehienetan. Tasa handiena Goierri-Urola ESIan eman da, eta txikiena berriz, Bidasoakoan.

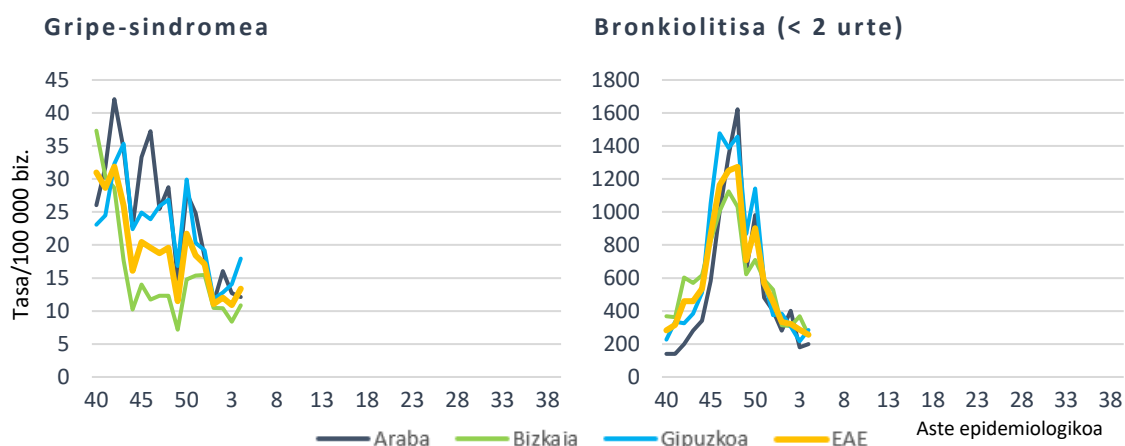
AIAren intzidentzia-tasak eta tasen arrazoia ESIaren eta aste epidemiologikoaren arabera. Lehen Mailako Arretako sarea. 2022-2023, EAE

| ESI | Tasa 04. astea | Tasa 03. astea | Tasen arrazoia (% 95 KT) |
|--------------------------------------|-------------------|-------------------|-----------------------------|
| Araba ESI | 382,32 | 390,41 | 0,98 (0,90-1,06) |
| Arabar Errioxa ESI | 487,30 | 401,81 | 1,21 (0,82-1,78) |
| Barakaldo-Sestao ESI | 308,06 | 309,65 | 0,99 (0,86-1,15) |
| ESI Barrualde-Galdakao ESI | 407,74 | 365,02 | 1,12 (1,03-1,21) |
| OSI Bilbao-Basurto ESI | 367,76 | 339,98 | 1,08 (1,00-1,17) |
| Ezkerraldea-Enkarterri-Gurutzeta ESI | 422,91 | 443,31 | 0,95 (0,86-1,06) |
| Uribe ESI | 332,44 | 318,22 | 1,04 (0,94-1,16) |
| Bidasoa ESI | 306,95 | 269,55 | 1,14 (0,95-1,37) |
| Debarrena ESI | 479,52 | 417,15 | 1,15 (0,99-1,34) |
| Debagoiena ESI | 400,70 | 352,37 | 1,14 (0,95-1,36) |
| Donostialdea ESI | 383,35 | 294,33 | 1,30 (1,20-1,41) |
| Goierri-Urola Garaia ESI | 540,77 | 469,01 | 1,15 (1,02-1,31) |
| Tolosaldea ESI | 471,12 | 485,07 | 0,97 (0,83-1,14) |

Gripe-sindromearen tasa 13,36 kasukoa izan da 100.000 biztanleko (10,90/100.000 aurreko astean). Aurreko astearekin alderatuta, tasak gora egin du Bizkaia eta Gipuzkoan, eta pixka bat behera Araban.

Bronkiolitisaren tasa (2 urtetik beherakoetan) 256,00 kasukoa izan da 100.000 biztanleko (285,92/100.000 aurreko astean). Bronkiolitis-tasak behera egin du nabarmen Bizkaian eta gora Araban eta Gipuzkoan.

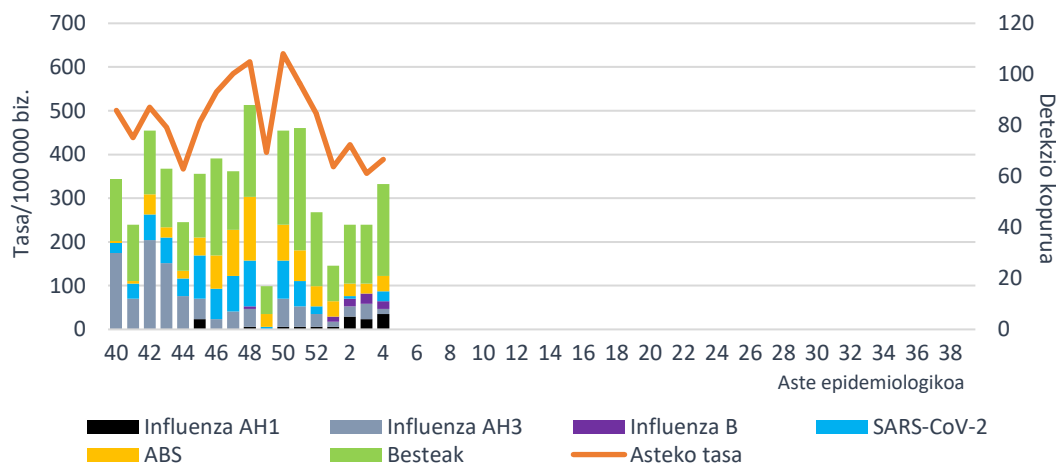
Tasa lurralde historikoaren eta aste epidemiologikoaren arabera
Lehen Mailako Arretako sarea. 2022-2023, EAE



Zaintza jagolea

Aste honetan, AIArako erreferentziako laborategian 67 lagin jagole aztertu dira eta horietatik % 73,1 baieztatu dira, 11 gripe-birus (2 AH3, 6 AH1pdm09 eta 3 B motako), 6 ABS eta 4 SARS-CoV-2 antzeman direlarik. 18 errinobirus, 8 metaneumobirus eta lagin berean bi edo hiru birus identifikatutako 7 koinfekzio ere detektatu dira.

AIA intzidentzia-tasa LMA eta sare jagolean detektatutako arnas birus kopurua,
aste epidemiologikoaren arabera. 2022-2023, EAE



Gripe-birusaren positibotasunak behera egin du eta aste honetan % 16,4an kokatu da (% 21,9 aurreko astean). ABSren eta SARS-CoV-2aren positibotasunak % 10etik behera mantentzen dira (% 9,0 eta % 6,0, hurrenez hurren). Aste honetan erregistratu den positibotasun altuena errinobirusarena izan da % 26,9arekin eta metaneumobirusarena % 11,9koa izan da.

Positibotasunaren ehunekoak laborategira bidalitako lagin jagoletan arnas birus motaren arabera. Sare jagolea. 2022-2023, EAE

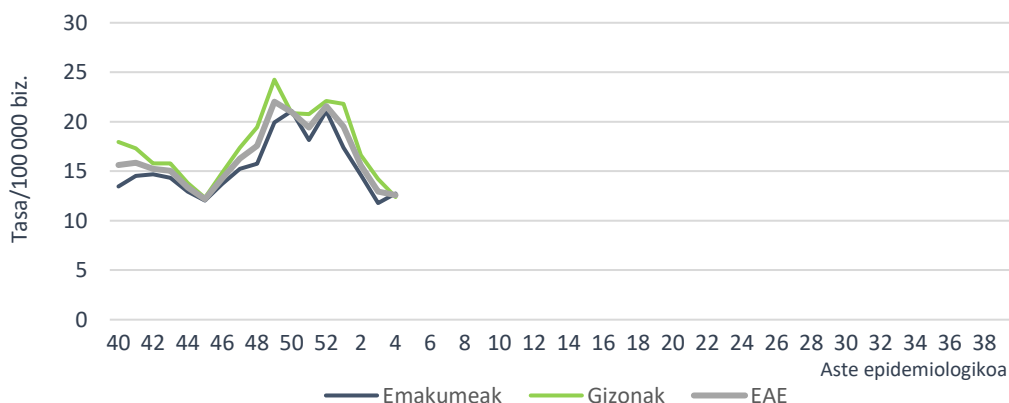
| | 04. astea | | 03. astea | | 2022-2023 hasieratik | |
|----------------|-----------|-------------|-----------|-------------|----------------------|--------------|
| | Detek. | Positib (%) | Detek. | Positib (%) | Detek. | Positib. (%) |
| Influenza | 11 | 16,4 | 14 | 21,2 | 223 | 18,4 |
| SARS-CoV-2 | 4 | 6,0 | 0 | 0,0 | 134 | 11,0 |
| ABS | 6 | 9,0 | 4 | 6,1 | 140 | 11,5 |
| Metaneumobirus | 8 | 11,9 | 4 | 6,1 | 81 | 6,7 |
| Parainfluenza | 3 | 4,5 | 2 | 3,0 | 44 | 3,6 |
| Adenobirus | 5 | 7,5 | 6 | 9,1 | 101 | 8,3 |
| Errinobirus | 18 | 26,9 | 9 | 13,6 | 181 | 14,9 |
| Urtaroko CoV | 2 | 3,0 | 2 | 3,0 | 50 | 4,1 |

AIA larriaren (AIAL) jagoletza Osakidetzako ospitale-sarean

Zaintza sindromikoa

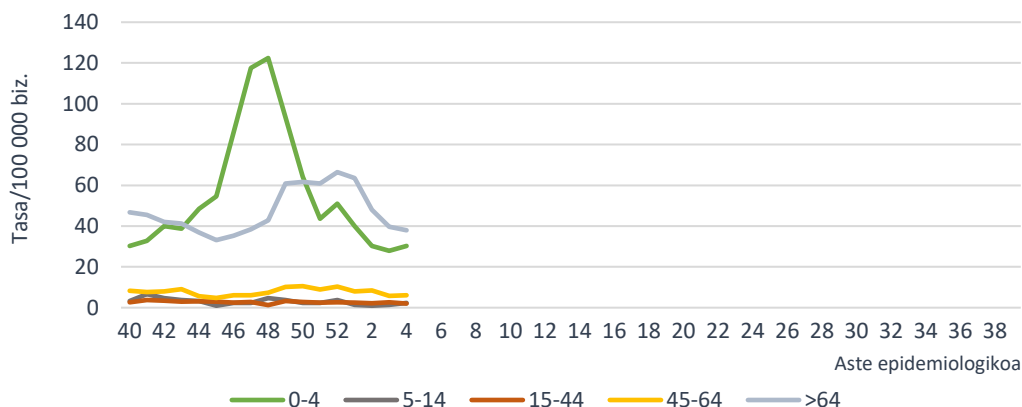
AIAL (arnas infekzio akutu larria) kasuak AIA diagnostiko-kodea duten eta ospitaleratzea behar duten kasuak dira. AIAL tasa Osakidetzako ospitale-sarean 12,58 kasukoa izan da 100.000 biztanleko (12,95/100.000 aurreko astean), 12,75/100.000 emakumeetan eta 12,41/100.000 gizonetan.

AIAL tasa sexuaren eta aste epidemiologikoaren arabera. Osakidetzako ospitale-sarea. 2022-2023, EAE



Adin-taldearen arabera, AIAL tasa altuena 64 urtetik gorakoen adin-taldean eman da, 37,89 kasurekin 100.000 biztanleko, ondoren 0-4 urtekoen adin-taldea kokatzen delarik 100.000 biztanleko 30,30 kasurekin. Aurreko astearekin alderatuta, tasek gora egin dute 14 urtetik beherako eta 45-64 urteko adin-taldeetan, eta behera 64 urtetik gorako eta 15-44 urtekoen taldeetan.

AIALren intzidentzia-tasa adin-taldearen eta aste epidemiologikoaren arabera Osakidetzako ospitale-sarea. 2022-2023, EAE

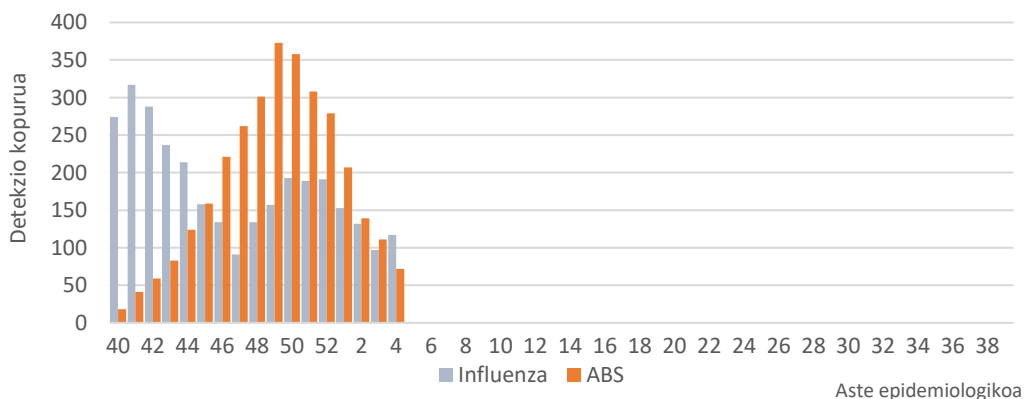


Zaintza biologiko ez jagolea

EAEko Informazio Mikrobiologikoko Sistemaren gripe-birusaren detekzio kopuruak gora egin du aste honetan eta beheranzko joera mantentzen du ABSrenak.

Aste honetan detektatutako 117 gripe-birusetatik, 78 azpitipatu gabeko A motakoak izan dira, 10 A(H3), 14 A(H1)pdm09 eta 15 B motakoak. 2022/40 astetik 3075 detekzio erregistratu dira, 2988 (% 97,2) A motakoak eta 87 (% 2,8) B motakoak. Azpitipatutako A motako 885 birusetatik, 817 (% 92,3) A(H3) eta 68 (% 7,7) A(H1)pdm09 izan dira.

Asteko Influenza eta ABS detekzio kopurua. IMS. 2022-2023, EAE

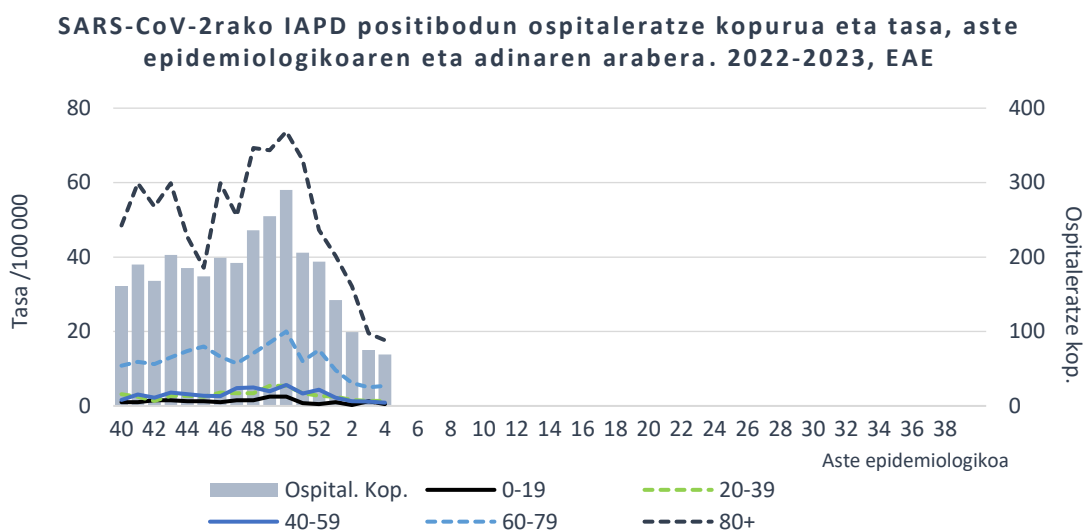


COVID-19aren zaintza espezifikoa

60 urte edo gehiagoko populazioan, COVID-19aren 7 eguneko intzidentzia-tasak beherantz jarraitzen du eta 4. astean 21,41 kasukoa izan da 100.000 biztanleko (25,51/100.000 aurreko astean), 19,67 gizonetan eta 22,78 emakumeetan (Iturria: ABG).

Osakidetzako Diagnostiko Biologikoko Sareko Mikrobiologia Zerbitzuen datuen arabera, txosten honen egunean, SARS-CoV-2aren aldaeratarako PCR proba espezifikoak lagin positiboan % 16ari egin zaizkie. Guztiak Omikron aldaerakoak izan dira, eta horietatik % 97 BQ.1 azpialdaerakoak eta beste % 3a BA.2.75.

Osakidetzaren ospitale-egoeraren adierazleetatik lortutako datuen arabera (OBIEE), 4. astean SARS-CoV-2rako IAPD positiboa zuten 69 paziente ospitaleratu ziren EAEn (75 aurreko astean), 43 emakume eta 26 gizon. Ospitaleratutako pertsonen % 80 60 urtetik gorakoa zen.



OBIEEtik ateratako datuen arabera, urteko 4. astean COVID-19aren 6 kasu berri erregistratu dira EAeko adinekoen egoitzetako erabiltzaileen artean, 2022ko 35. astetik erregistratu den baliorik baxuena. Kasuak dituzten zentro soziosanitario kopurua 6 izan da (aurreko astean 10).

AIaren aktibitatearen inguruko informazioa zehatzagoa ondorengo esteka hauetan: [SiVIRA](#) (estatukoa), [Flu News](#) (Europa, gripea), [FluNet](#), (Mundua, gripe), [OPS](#) (Amerika, gripea), [CDC](#) (AEB)

2023ko otsailaren 1ean

Zainketa Epidemiologikoa Osasun Publikoaren eta Adikzioen Zuzendaritza