

ARNAS INFEKZIO AKUTUAREN (AIA) ZAINITZA EUSKAL AUTONOMIA ERKIDEGOA (EAE)

HASIERAKO OHARRA. 2022ko 40. astean arnas infekzio akutua (AIA) zaintzeko denboraldi berri bati hasiera eman zitzaion. Datozen asteetan aldaketak eta berritasunak txertatuko dira txosten honetan. Adibidez, hemendik aurrera, AIAREN tasak EAEko Lehen Mailako Arretako kontsulta guztietatik lortutako datuekin kalkulatu dira, eta ez soilik orain arte bezala jagoletatik eratorritakoekin.

43. astea (2022/10/24-2022/10/30)

2022-2023 denboraldia

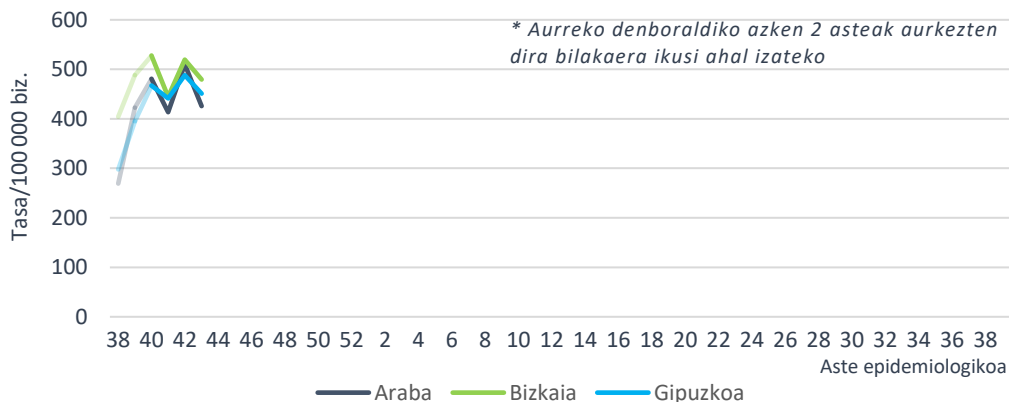
- Lehen Mailako Arretako (LMA) sarean AIA tasa 462,06 kasukoa izan da 100.000 biztanleko (507,93/100.000 aurreko astean).
- Laborategira bidalitako 81 lagin jagoleen % 71,6 baieztatu da, 26 gripe birus, 10 SARS-Cov-2 eta 4 ABS antzeman direlarik. 9 errinobirus detektatu dira.
- COVID-19ak eragindako ospitaleratze berrien kopuruak gora egin du aste honetan.

AIAren jagoletza Lehen Mailako Arretan

Zaintza sindromikoa

Lehen Mailako Arreta-sarean hautemandako AIAren intzidentzia-tasa 100.000 biztanleko 462,06 kasukoa izan da (507,93 kasu/100.000 aurreko astean). Lurralde historikoa, tasa 425,51/100.000 izan da Araban, 479,67/100.000 Bizkaian eta 450,84/100.000 Gipuzkoan.

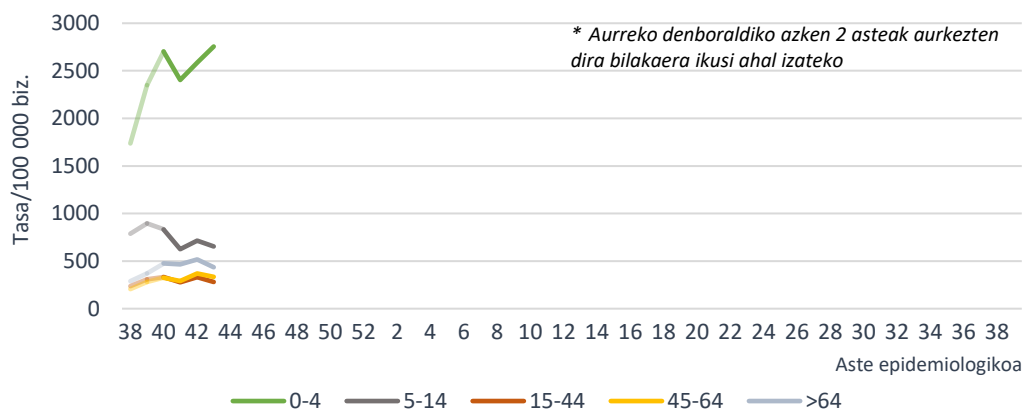
AIAren intzidentzia-tasa lurralde historikoaren eta aste epidemiologikoaren arabera. Lehen Mailako Arreta-sarea. 2022-2023, EAE



Adin-taldearen arabera, AIA tasa altuena 0-4 urtekoen adin-taldean eman da, 2755,25 kasurekin 100.000 biztanleko, ondoren 5-14 urtekoen adin-taldea kokatzen delarik 100.000 biztanleko

655,21 kasurekin. Aurreko astearekin alderatuta, tasek behera egin dute adin-talde guztietan, 0-4 urtekoen adin-taldean izan ezik.

AIaren intzidentzia-tasa adin-taldearen eta aste epidemiologikoaren arabera Lehen Mailako Arretako sarea. 2022-2023, EAE



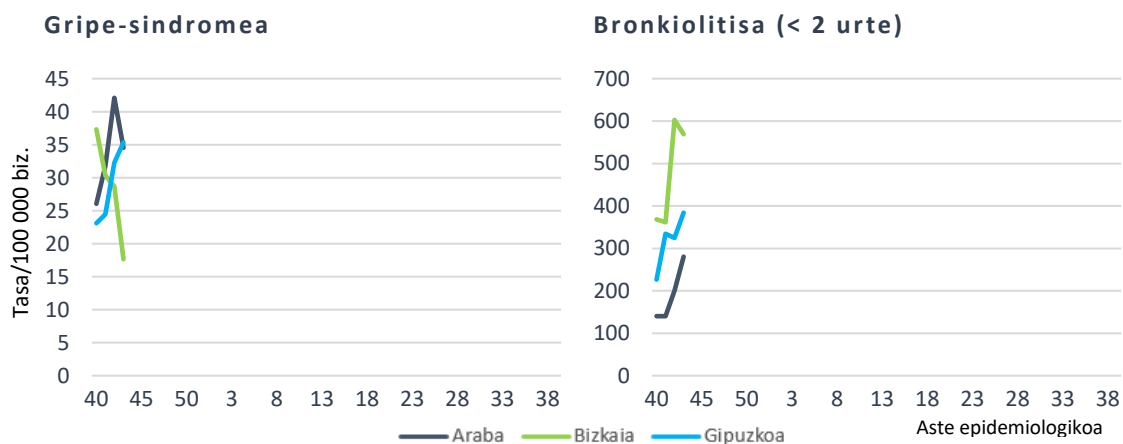
Erakunde Sanitario Integratuaren (ESI) araberako intzidentziari dagokionez, handiena Goierri-Urola Garaia ESIan izan da, eta txikiena Bidasoa ESIan.

AIaren intzidentzia-tasak eta tasen arrazoia ESIaren eta aste epidemiologikoaren arabera. Lehen Mailako Arretako sarea. 2022-2023, EAE

ESI	Tasa 43. astea	Tasa 42. astea	Tasen arrazoia (% 95 KT)
Araba ESI	477,37	572,42	0,83 (0,82-0,84)
Arabar Errioxa ESI	555,70	495,85	1,12 (1,09-1,15)
Barakaldo-Sestao ESI	429,05	490,35	0,87 (0,87-0,88)
ESI Barrualde-Galdakao ESI	510,32	588,31	0,86 (0,86-0,87)
OSI Bilbao-Basurto ESI	493,33	502,59	0,98 (0,98-0,98)
Ezkerraldea-Enkarterri-Gurutzeta ESI	505,76	523,69	0,96 (0,96-0,97)
Uribe ESI	418,19	426,44	0,98 (0,98-0,98)
Bidasoa ESI	317,27	384,34	0,82 (0,81-0,84)
Debarrena ESI	519,71	514,16	1,01 (1,01-1,01)
Debagoiena ESI	489,58	531,67	0,92 (0,91-0,93)
Donostialdea ESI	407,60	425,24	0,95 (0,96-0,96)
Goierri-Urola Garaia ESI	547,00	642,68	0,85 (0,84-0,86)
Tolosaldea ESI	523,81	539,31	0,97 (0,97-0,97)

Populazio orokorraren gripe-sindromearen kasuak eta 2 urtetik beherakoen bronkiolitisenak diagnostiko-kodeen arabera bereizita lortu dira. Gripe-sindromearen tasak behera egin du Araban eta Bizkaian, eta gora Gipuzkoan. Bronkiolitisaren kasuan, tasek gora egin dute Araban eta Gipuzkoan, baina apur bat behera Bizkaian.

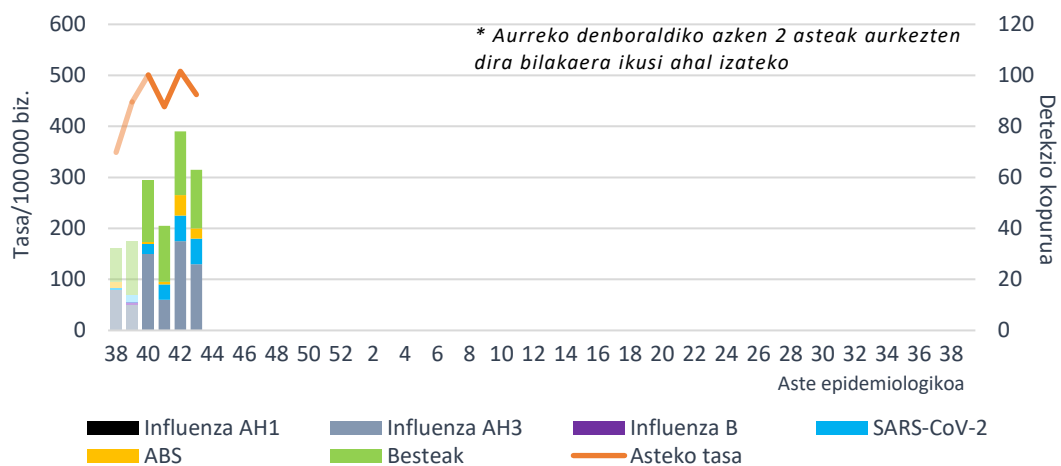
Tasa lurralde historikoaren eta aste epidemiologikoaren arabera
Lehen Mailako Arretako sarea. 2022-2023, EAE



Zaintza jagolea

Aste honetan, AIArako erreferentziako laborategian 81 lagin jagole aztertu dira eta hauen % 71,6 baieztatu da, 26 gripe birus (guztiak AH3), 10 SARS-Cov-2 eta 4 ABS antzeman direlarik. 9 erinobirus eta lagin berean 2 edo 3 birus identifikatutako 5 koinfekzio ere detektatu dira.

AIA intzidentzia-tasa LMAN eta sare jagolean detektatutako arnas birus kopurua,
aste epidemiologikoaren arabera. 2022-2023, EAE



Gripearen positibotasunak behera egin du aurreko astearekin alderatuta (% 40,2etik % 32,1era) eta antzeko balioetan mantendu da SARS-CoV-2arena (% 12,3 aste honetan). 9 errinobirus detektatu dira, hau da, % 11,1ko positibotasuna (% 18,4 aurreko astean) eta aipagarria da adenobirusaren detekzioen gorakada (% 0tik % 8,6ra).

Positibotasunaren ehunekoak laborategira bidalitako lagin jagoleetan arnas birus motaren arabera. Sare jagolea. 2022-2023, EAE

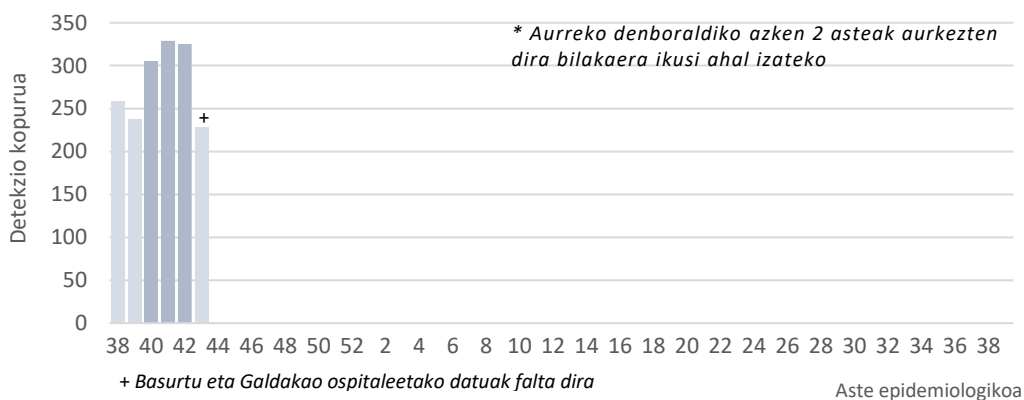
	43. astea		42. astea		2022-2023 hasieratik	
	Detek.	Positib (%)	Detek.	Positib (%)	Detek.	Positib. (%)
Influenza	26	32,1	35	40,2	103	36,7
SARS-CoV-2	10	12,3	10	11,2	30	10,7
ABS	4	4,9	8	9,2	14	5,0
Metaneumobirus	3	3,7	0	0	6	2,1
Parainfluenza	2	2,5	8	9,2	19	6,8
Adenobirus	9	8,6	0	0	11	3,9
Errinobirus	9	11,1	16	18,4	54	19,2
Urtaroko CoV	2	2,5	1	1,1	4	1,4

Zaintza biologiko ez jagolea

Aste honetan ezin da EAEko Informazio Mikrobiologikoko Sisteman gripe-birusaren detekzio kopuruaren bilakaera aztertu txostena egiterako garaian bi ospitaletako datuak falta direlako. Aste honetan detektatutako 228 gripe-birusetatik, 100 azpitipatu gabeko A motakoak izan dira, 122 A(H3), 2 A(H1)pdm09 eta 4 B motakoak.

2022/40 astetik 1187 detekzio erregistratu dira, 1176 (% 99,1) A motakoak eta 11 (% 0,9) B motakoak. Azpitipatutako A motako 426 birusetatik, 417 (% 97,9) A(H3) eta 9 (% 2,1) A(H1)pdm09 izan dira.

Asteko Influenza detekzio kopurua. IMS. 2022-2023, EAE

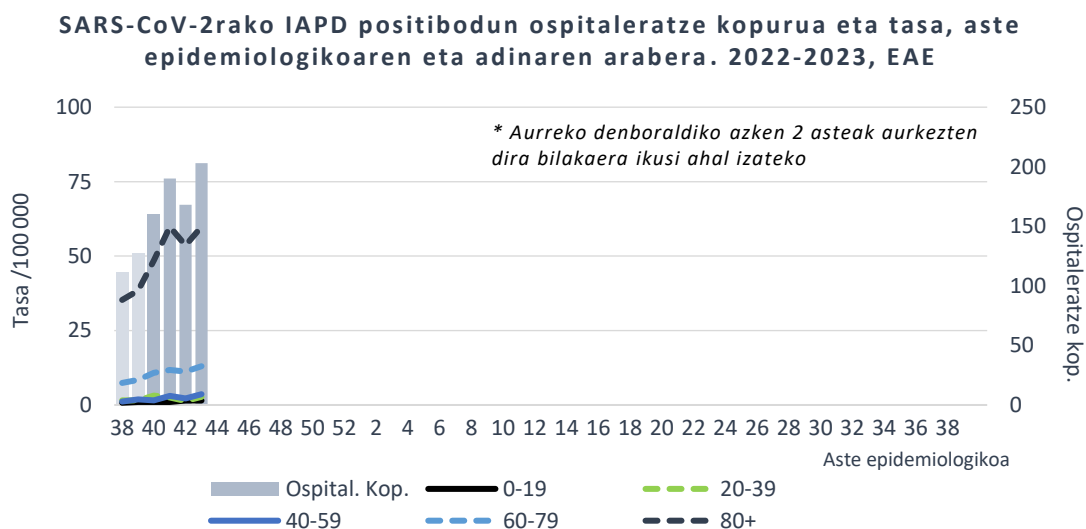


COVID-19ren zaintza espezifikoa

60 urte edo gehiagoko populazioan, 43. astean, COVID-19aren 7 eguneko intzidentzia-tasa metatuak behera egin du bost astez igo ondoren, eta 144,42 kasukoa izan da 100.000 biztanleko (152,32 kasu 100.000 biztanleko aurreko astean), 130,09 gizonetan eta 155,68 emakumeetan (Iturria: ABG).

Osakidetzaren Diagnostiko Biologikoko Sareko Mikrobiologia Zerbitzuen datuen arabera, txosten honen egunean, SARS-CoV-2aren aldaeratarako PCR proba espezifikoak lagin positiboen % 22ri egin zaizkie. Guztiak Omikron aldaerakoak izan ziren, eta horietatik % 74 BA.5 azpialdaerakoak, % 24 BA.4/BA.5 eta beste % 2a BA.2.

Osakidetzaren ospitale-egoeraren adierazleetatik lortutako datuen arabera (OBIEE), 43. astean SARS-CoV-2rako IAPD positiboa zuten 203 paziente ospitaleratu ziren EAEn (168 aurreko astean), 107 emakume eta 96 gizon. Ospitaleratutako pertsonen % 79 60 urtetik gorakoa zen.



OBIEEtik ateratako datuen arabera, 43. astean COVID-19aren 45 kasu berri erregistratu dira EAeko adinekoen egoitzetako erabiltzaileen artean (43 aurreko astean). Kasuak dituzten zentro soziosanitario kopurua 26koa izan da. Aurreko asteko igoera txikiaren ostean, azken aste honetan zenbakiak egonkortu egin dira.

AIaren aktibitatearen inguruko informazioa zehatzagoa ondorengo esteka hauetan: [SiVIRA](#) (estatukoa), [Flu News](#) (Europa, gripea), [FluNet](#), (Mundua, gripe), [OPS](#) (Amerika, gripea), [CDC](#) (AEB)

2022ko azaroaren 2an

Zainketa Epidemiologikoa
Osasun Publikoaren eta Adikzioen Zuzendaritza