

## ARNAS INFEKZIO AKUTUAREN (AIA) ZAINITZA EUSKAL AUTONOMIA ERKIDEGOA (EAE)

*HASIERAKO OHARRA. 2022ko 40. astean arnas infekzio akutua (AIA) zaintzeko denboraldi berri bati hasiera eman zitzaion. Datozen asteetan aldaketak eta berritasunak txertatuko dira txosten honetan. Adibidez, hemendik aurrera, AIAREN tasak EAEko Lehen Mailako Arretako kontsulta guztietatik datozen datuekin kalkulatu dira, eta ez soilik orain arte bezala jagoletatik datozenekin.*

### 42. ASTEA (2022/10/17-2022/10/23)

### 2022-2023 denboraldia

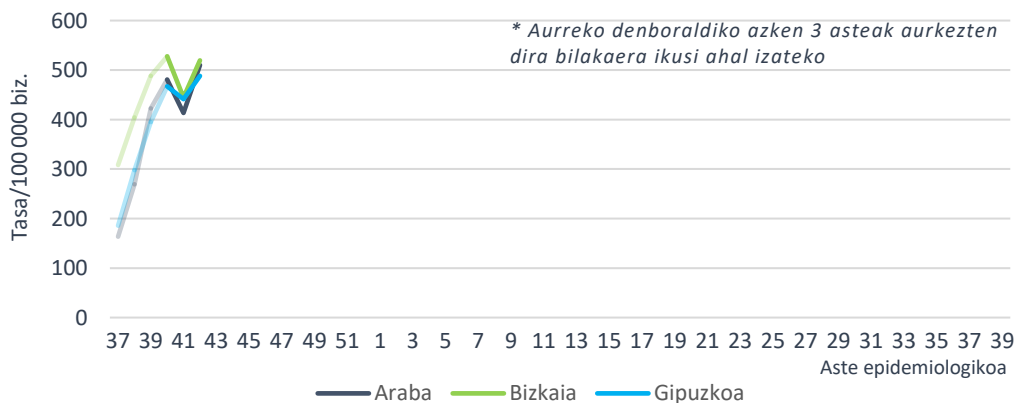
- Lehen Mailako Arretako (LMA) sarean AIA tasa 507,93 kasukoa izan da 100.000 biztanleko (438,72/100.000 aurreko astean). Aurreko asteko tasaren jaitsiera aste horrek jai egun bat (urriaren 12a) izateak azalduko luke.
- Laborategira bidalitako 87 lagin jagoleen % 79,3 baieztatu da, 35 gripe birus, 10 SARS-Cov-2 eta 8 ABS antzeman direlarik. 16 errinobirus detektatu dira.
- EAEko Informazio Mikrobiologikoko Sisteman gripe-birusaren detekzio kopurua egonkor mantentzen da.
- COVID-19ak eragindako ospitaleratze berrien kopuruak behera egin du hiru astez goranzko joera izan ondoren.

### AIAREN jagoletza Lehen Mailako Arretan

#### Zaintza sindromikoa

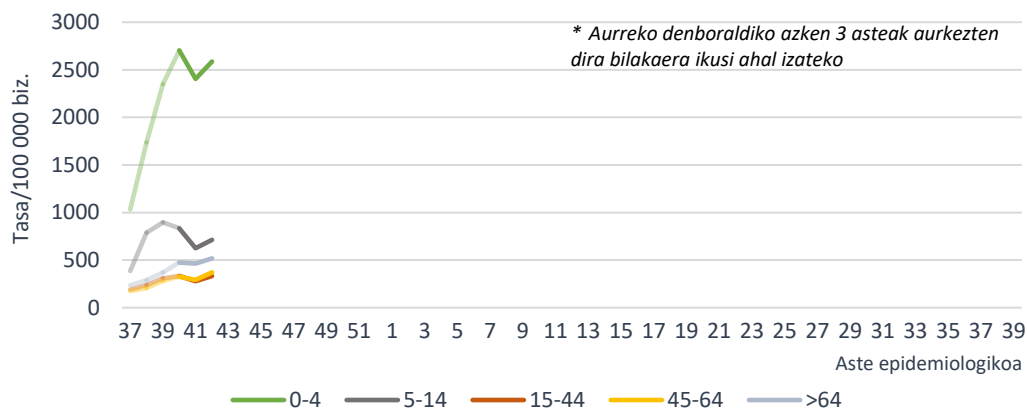
Lehen Mailako Arreta-sarean hautemandako AIAREN intzidentzia-tasa 100.000 biztanleko 507,93 kasukoa izan da (438,72 kasu/100.000 aurreko astean). Lurralde historikoka, tasa 510,01/100.000 izan da Araban, 519,79/100.000 Bizkaian eta 488,12/100.000 Gipuzkoan.

AIAREN intzidentzia-tasa lurralde historikoaren eta aste epidemiologikoaren arabera. Lehen Mailako Arreta-sarea. 2022-2023, EAE



Adin-taldearen arabera, AIA tasa altuena 0-4 urtekoen adin-taldean eman da, 2589,76 kasurekin 100.000 biztanleko, ondoren 5-14 urtekoen adin-taldea kokatzen delarik 100.000 biztanleko 713,31 kasurekin. Aurreko astearekin alderatuta, tasek gora egin dute adin-talde guztietan. 41. astean eman zen tasen jaitsiera aste horrek jai egun bat (urriaren 12a) izateak azalduko luke hein batean.

### AIAren intzidentzia-tasa adin-taldearen eta aste epidemiologikoaren arabera Lehen Mailako Arretako sarea. 2022-2023, EAE



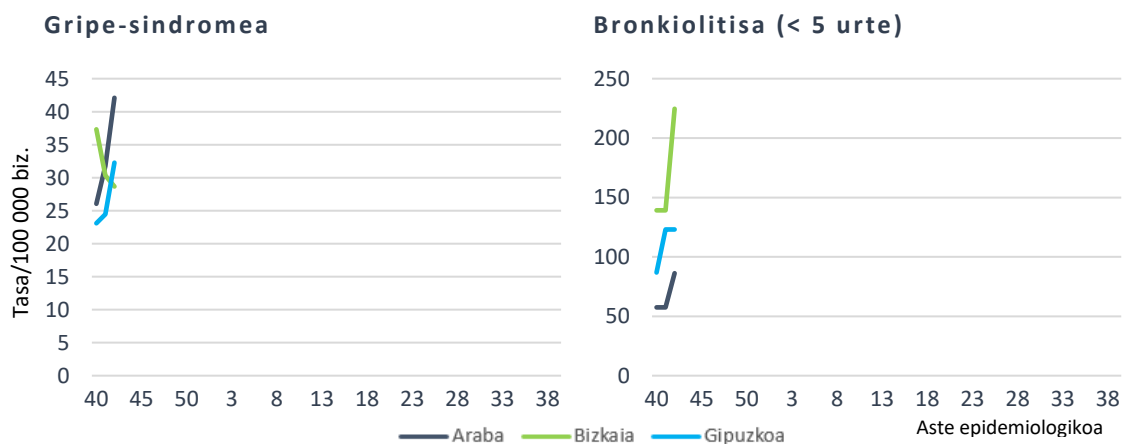
Erakunde Sanitario Integratuaren (ESI) araberako intzidentzia-tasari dagokionez, handiena Goierri-Urola Garaia ESlan izan da, eta txikiena Bidasoa ESlan.

### AIAren intzidentzia-tasak eta tasen arrazoa ESlaren eta aste epidemiologikoaren arabera. Lehen Mailako Arretako sarea. 2022-2023, EAE

ESI	Tasa 42. astea	Tasa 41. astea	Tasen arrazoa (% 95 KT)
Araba ESI	572,42	453,08	1,26 (1,17-1,36)
Arabar Errioxa ESI	495,85	675,39	0,73 (0,52-1,03)
Barakaldo-Sestao ESI	490,35	385,27	1,27 (1,13-1,43)
ESI Barrualde-Galdakao ESI	588,31	459,84	1,27 (1,19-1,37)
OSI Bilbao-Basurto ESI	502,59	469,32	1,07 (1,00-1,15)
Ezkerraldea-Enkarterri-Gurutzeta ESI	523,69	476,70	1,09 (1,00-1,21)
Uribe ESI	426,44	360,87	1,18 (1,07-1,30)
Bidasoa ESI	384,34	325,01	1,18 (1,00-1,40)
Debarrena ESI	514,16	498,92	1,03 (0,89-1,19)
Debagoiena ESI	531,67	567,54	0,93 (0,81-1,09)
Donostialdea ESI	425,24	358,00	1,18 (1,10-1,28)
Goierri-Urola Garaia ESI	642,68	648,92	0,99 (0,89-1,11)
Tolosaldea ESI	539,31	438,58	1,22 (1,05-1,44)

Populazio orokorraren gripe-sindromearen kasuak eta 5 urtetik beherakoen bronkiolitisenak diagnostiko-kodeen arabera bereizita lortu dira. Bronkiolitisa goranzko joera erakusten du hiru lurraldeetan. Gripe-sindromearen kasuan, Bizkaia Araba eta Gipuzkoa ez bezalako portaera duela dirudi, eta hurrengo asteetan bilakaera nolako den ikusi beharko da.

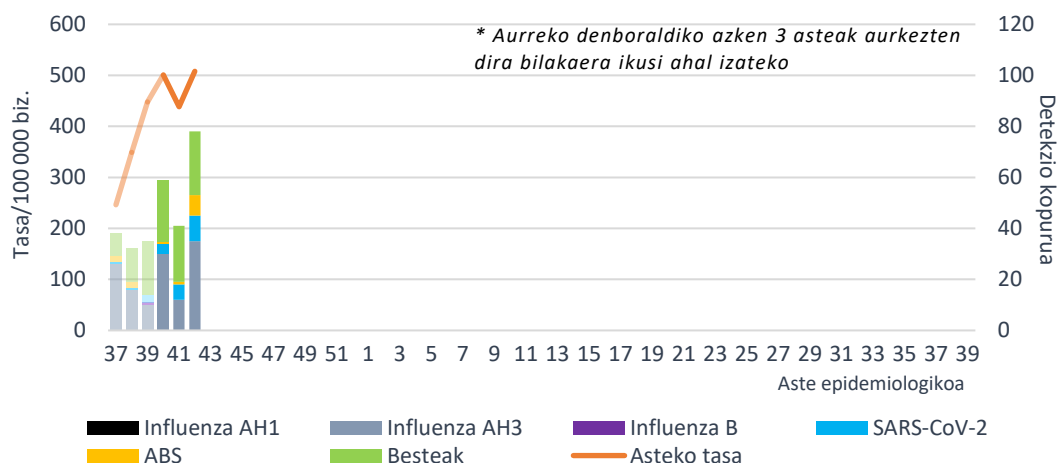
Tasa lurralde historikoaren eta aste epidemiologikoaren arabera  
Lehen Mailako Arretako sarea. 2022-2023, EAE



## Zaintza jagolea

Aste honetan, AIArako erreferentziako laborategian 87 lagin jagole aztertu dira eta hauen % 79,3 baieztatu da, 35 gripe birus, 10 SARS-Cov-2 eta 8 ABS antzeman direlarik. 13 errinobirus eta lagin berean 2 edo 3 birus identifikatutako 6 koinfekzio ere detektatu dira.

AIA intzidentzia-tasa LMAN eta sare jagolean detektatutako arnas birus kopurua,  
aste epidemiologikoaren arabera. 2022-2023, EAE



Gripearen positibotasunak gora egin du aurreko astearekin alderatuta (% 25,5etik % 40,2ra) eta antzeko balioetan mantendu da SARS-CoV-2arena (% 11,2 aste honetan). 16 errinobirus detektatu dira, hau da, % 18,4ko positibotasuna (% 27,7 aurreko astean) eta aipagarria da ABSren detekzioen gorakada (% 2,1etik % 9,2ra).

**Positibotasunaren ehunekoa laborategira bidalitako lagin jagoleetan arnas birus motaren arabera. Sare jagolea. 2022-2023, EAE**

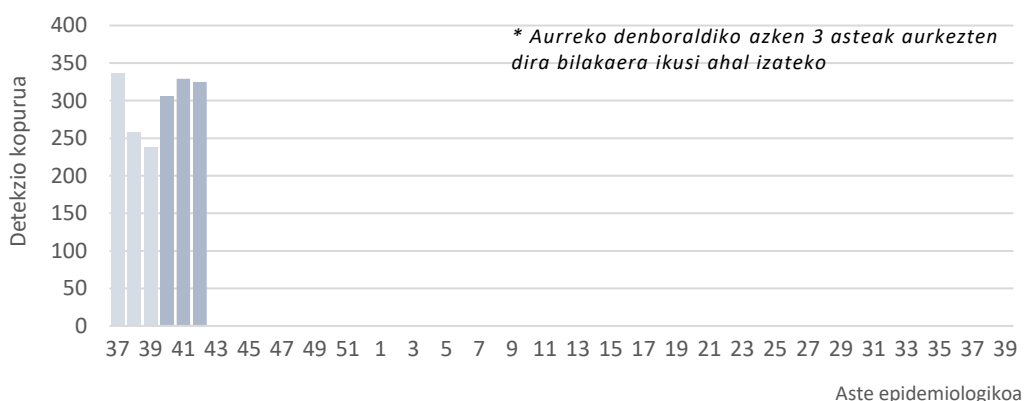
	42. astea		41. astea		2022-2023 hasieratik	
	Detek.	Positib (%)	Detek.	Positib (%)	Detek.	Positib. (%)
Influenza	35	40,2	12	25,5	77	38,5
SARS-CoV-2	10	11,2	6	12,8	20	10,0
ABS	8	9,2	1	2,1	10	5,0
Metaneumobirus	0	0	2	4,3	3	1,5
Parainfluenza	8	9,2	5	10,6	17	8,5
Adenobirus	0	0	1	2,1	4	2,0
Errinobirus	16	18,4	13	27,7	45	22,5
Urtaroko CoV	1	1,1	1	2,1	2	1,0

**Zaintza biologiko ez jagolea**

EAEko Informazio Mikrobiologikoko Sisteman gripe-birusaren detekzio kopurua egonkor mantendu da. Aste honetan detektatutako 325 gripe-birusetatik, 192 azpitipatu gabeko A motakoak izan dira, 126 A(H3), 4 A(H1)pdm09 eta 3 B motakoak.

2022/40 astetik 959 detekzio erregistratu dira, 952 (% 99,3) A motakoak eta 7 (% 0,7) B motakoak. Azpitipatutako A motako 302 birusetatik, 295 (% 97,7) A(H3) eta 7 (% 2,3) A(H1)pdm09 izan dira.

**Asteko Influenza detekzio kopurua. IMS. 2022-2023, EAE**



## AIA agerraldiak

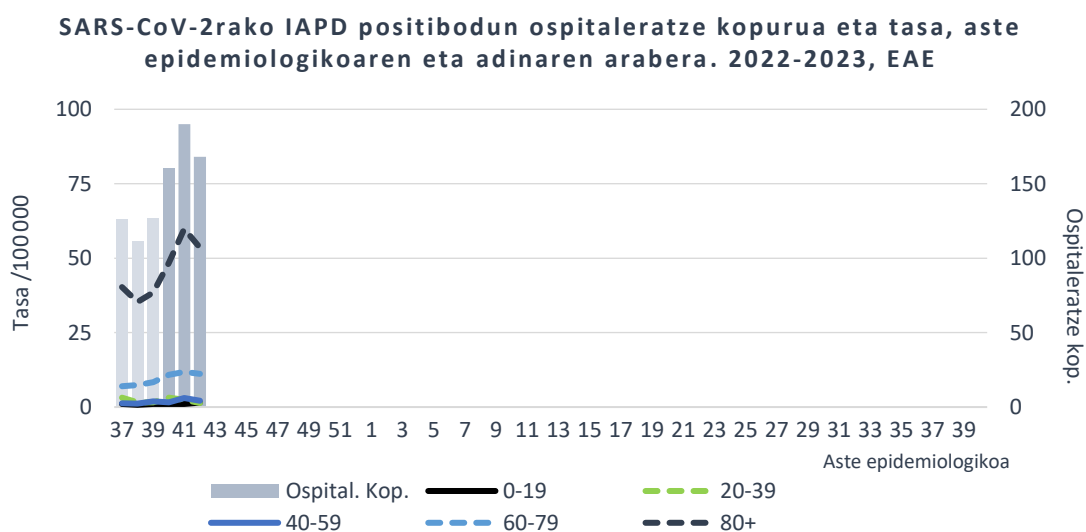
Denboraldian hasi zenetik, Bizkaiko adineko pertsonentzako egoitza batean gertaturiko gripegerraldi bat aitortu da, egoiliarren artean % 64ko eraso-tasa eta heriotza bat erregistratu direlarik.

## COVID-19ren zaintza espezifikoa

60 urte edo gehiagoko populazioan, 42. astean, COVID-19aren 7 eguneko intzidentzia-tasa metatua 152,32 kasukoa izan da 100.000 biztanleko (143,51 kasu 100.000 biztanleko aurreko astean), 138,03 gizonetan eta 163,55 emakumeetan (Iturria: ABG).

Osakidetzaren Diagnostiko Biologikoko Sareko Mikrobiologia Zerbitzuen datuen arabera, txosten honen egunean, SARS-CoV-2aren aldaeratarako PCR proba espezifikoak lagin positiboan % 39ri egin zaizkie. Guztiak Omikron aldaerakoak izan ziren, eta horietatik % 56 BA.5 azpialdaerakoak, % 41 BA.4/BA.5, % 2 BA.4 eta beste % 1a BA.2.

Osakidetzaren ospitale-egoeraren adierazleetatik lortutako datuen arabera (OBIEE), 42. astean SARS-CoV-2rako IAPD positiboa zuten 168 paziente ospitaleratu ziren EAEn (190 aurreko astean), 92 emakume eta 76 gizon. Ospitaleratutako pertsonen % 84 60 urtetik gorakoa zen.



OBIEEtik ateratako datuen arabera, 42. astean COVID-19aren 43 kasu berri erregistratu dira EAeko adinekoen egoitzetako erabiltzaileen artean (31 aurreko astean). Kasuak dituzten zentro soziosanitario kopurua 21ekoa izan da. Kasu berrien eta kasuak dituzten zentroyen kopuruan goranzko joera txiki bat ikusten da.

AIaren aktibitatearen inguruko informazioa zehatzagoa ondorengo esteka hauetan: [SIVIRA](#) (estatukoa), [Flu News](#) (Europa, gripea), [FluNet](#), (Mundua, gripe), [OPS](#) (Amerika, gripea), [CDC](#) (AEB)

**2022ko urriaren 26an**

**Zainketa Epidemiologikoa  
Osasun Publikoaren eta Adikzioen Zuzendaritza**