



# Haurdunaldiaren Borondatezko Etendura

EUSKAL AUTONOMIA ERKIDEGOAN

# Interrupciones Voluntarias del Embarazo

EN LA COMUNIDAD AUTÓNOMA DEL PAÍS VASCO

2014

**Egilea / Autor:**

Nieves Rodríguez Sierra ( [info2-san@euskadi.eus](mailto:info2-san@euskadi.eus) )

*Erregistroetako eta Osasun-informazioko Zerbitzua. Plangintza, Antolamendu eta Ebaluazio Sanitarioko Zuzendaritza. Osasun Saila*

Servicio de Registros e Información Sanitaria. Dirección de Planificación, Ordenación y Evaluación Sanitaria. Departamento de Salud

2015ko Abendua / Diciembre 2015

# AURKIBIDEA / ÍNDICE

## SARRERA 5 INTRODUCCIÓN

### TAULAK ETA GRAFIKOAK

**1. taula.** EAeko erregistroan jasotako HBEak eta EAEn bizi diren emakumeek egindakoak. 2014. urtea

**2. taula.** HBEa egin duten EAeko emakumeen ezaugarriak eta interbentzioari buruzko datuak, adin-taldearen arabera. 2014.urtea

**1.grafikoa.** EAEn bizi diren eta 2014an HBE izan duten emakumeen metodo antisorgailuen erabilera

**2.grafikoa.** EAEn bizi diren emakumeei\* OSAKIDETZAREN ospitaletan eta Euskadiko zentro pribatuetan egindako HBE-kopurua. EAE, 2000-2014

**3. taula.** EAEn HBE Bizilekuaren eta herritartasunaren arabera, adin-taldea aintzat hartuta. 2014.urtea

**4. taula.** Emakume atzerritarra Espainiara iritsi zenetik igarotako urte-kopurua. HBE,2014.urtea

**5. taula.** EAEn bizi eta HBEa egin duten emakumeen ezaugarriak, jaioterriaren arabera. 2014 urtea

**3.grafikoa.** Haurdunaldia borondatez etetearen tasa EAeko emakumeen artean, adin tardearen arabera.EAE, 2013 eta 2014

**6. taula.** EAEn bizi diren emakumeek haurdunaldia eteteko kausak, arrazoia "Fetua tara larriekin jaioko dela uste izatea" izan denean. 2014.urtea

**7. taula.** EAEn bizi diren emakumeei egindako haurdunaldi etenduretan agertutako anomaliakromosomikoen maiztasuna, "fetu tara larriekin jaioko dela uste izan" denean. 2014.urtea

**8. taula.** Haurdunaldiaren Borondatezko Etenduren kopurua eta tasa\*. EAE,1993-2014

**4.grafikoa.** Haurdunaldia borondatez etetearen tasa EAeko emakumeen artean, adin tardearen arabera.EAE, 1998 eta 2014

**5.grafikoa.** Haurdunaldia borondatez etetearen tasa EAEn bizi diren emakumeen artean, bizitoki duten lurralde historikoaren arabera. EAE, 1998-2014

### TABLAS Y GRÁFICOS

**6 Tabla 1.** Total de Interrupciones Voluntarias del Embarazo notificadas al Registro de la CAPV y las realizadas a mujeres residentes en la CAPV. Año 2014.

**7 Tabla 2.** Características de las mujeres residentes en la CAPV que se han sometido a la IVE y datos sobre la intervención, por grupos de edad. Año 2014

**10 Gráfico 1.** Uso de métodos anticonceptivos en las mujeres residentes en la CAPV que se han sometido a una IVE en 2014

**11 Gráfico 2.** Nº de IVES realizadas a mujeres residentes en la CAPV\* en hospitales de OSAKIDETZA y centros privados del País Vasco. CAPV 2000-2014

**12 Tabla 3.** Interrupciones voluntarias del embarazo en mujeres residentes en el País Vasco, según grupo de nacionalidad de la mujer por grupos de edad. CAPV 2014.

**13 Tabla 4.** Interrupciones voluntarias del embarazo en mujeres residentes en el País Vasco, según país de nacimiento

**14 Tabla 5.** Características de las mujeres residentes en la CAPV que se han sometido a la IVE según país de nacimiento. Año 2014

**17 Gráfico 3.** Tasas de Interrupción Voluntaria del Embarazo en mujeres residentes en la CAPV según grupo de edad. CAPV 2013 y 2014.

**18 Tabla 6.** Causas de interrupción cuando el motivo ha sido "Presunción de que el feto habrá de nacer con graves taras" en mujeres residentes de la CAPV. Año 2014.

**19 Tabla 7.** Frecuencia de las anomalías cromosómicas en las interrupciones realizadas en mujeres residentes en la CAPV por "presuncion de que el feto habrá de nacer con graves taras". Año 2013.

**20 Tabla 8.** Número y tasa\* de Interrupción Voluntaria del Embarazo. CAPV años 1993-2014.

**21 Gráfico 4.** Tasas de Interrupción Voluntaria del Embarazo en mujeres residentes en la CAPV según grupo de edad. CAPV 1998-2014

**22 Gráfico 5.** Tasa de Interrupción Voluntaria del Embarazo en mujeres residentes en la CAPV según Territorio Histórico de residencia. CAPV 1998-2014

- 6.grafikoa.** *Abortibitate-tasaren bilakaera, EAEn eta Spainian. 1998-2014 urteak* 23 **Gráfico 6.** Evolución de las tasas de abortividad en España y en la CAPV. Años 1998- 2014
- 7.grafikoa.** *Abortitate-tasa emakumeek bizitoki duten autonomia erkidegoaren arabera. 2014 urtea* 24 **Gráfico 7.** Tasa de abortividad según Comunidad Autónoma de residencia. Año 2014

## ERANSKINAK

- 1.Eranskina.** *Haurdunaldiaren borondatezko etendurak jakinarazi dituzten zentroak. EAE 2014* 25 **Anexo 1.** Centros que han notificado interrupciones voluntarias del embarazo.CAPV 2014
- 2.Eranskina.** *Emakumeak, adin-taldeka, bizi diren lurralde historikoaren arabera. EAE 2014* 25 **Anexo 2.** Población de mujeres por grupos de edad según Territorio Histórico de residencia.CAPV 2014

## ANEXOS

# SARRERA / INTRODUCCIÓN

*Dokumentu honen asmoa da EAEn bizi diren eta 2014an HBE bat egin zuten emakumeei buruzko datuak eta EAeko zein hiru lurralde historikoetako abortu-tasa deskribatzea.*

*Bildu diren datuek informazio hau izateko aukera ematen dute: EAEn egiten diren HBEei buruzkoa, Euskal Autonomia Erkidegoan bizi eta HBEra jotzen duen emakumearen profil soziodemografikoari buruzkoa eta egindako interbentzioari buruzkoa.*

*Metodologiari buruzko informazio gehiagorako kontsultatu*

[http://www.osakidetza.euskadi.eus/contenidos/informacion/estado\\_salud/eu\\_5463/adjuntos/InterrupcionesEU\\_WEB.pdf](http://www.osakidetza.euskadi.eus/contenidos/informacion/estado_salud/eu_5463/adjuntos/InterrupcionesEU_WEB.pdf)

El objetivo de este documento es describir los datos de las mujeres residentes en la CAPV que se sometieron a la IVE en el año 2014 y la evolución de las tasas de abortividad en la CAPV y los tres territorios históricos.

Los datos recogidos permiten conocer información sobre las IVEs que se realizan en la CAPV, así como el perfil socio-demográfico de la mujer residente en el País Vasco que recurre a la IVE y datos sobre la intervención realizada.

Para más información sobre la metodología y cálculo de indicadores

[http://www.osakidetza.euskadi.eus/contenidos/informacion/estado\\_salud/es\\_5463/adjuntos/InterrupcionesCAS\\_WEB.pdf](http://www.osakidetza.euskadi.eus/contenidos/informacion/estado_salud/es_5463/adjuntos/InterrupcionesCAS_WEB.pdf)

**1. taula.** EAeko erregistroan jasotako HBEak eta EAEn bizi diren emakumeek egindakoak. 2014. urtea

**Tabla 1.** Total de Interrupciones Voluntarias del Embarazo notificadas al Registro de la CAPV y las realizadas a mujeres residentes en la CAPV. Año 2014.

URTEA AÑO 2014	EAEn egindako HBE kopurua* Nº IVES realizadas en la CAPV*		EAEn bizi direnei egindako HBE kopurua Nº IVES en residentes en la CAPV	
	EAEn bizi diren emakumeei A mujeres residentes en la CAPV	Beste autonomia-erkidego batzuetan bizi diren emakumeei A mujeres residentes en otras CCAA	EAeko zentroetan En centros de la CAPV	Beste autonomia-erkidego batzuetako zentroetan En centros de otras CCAA
	3.329	163	3.329	61
<b>GUZTIRA TOTAL</b>	<b>3.492</b>		<b>3.390</b>	

\*EAEn bizi diren emakumeei eta beste autonomia

\*A mujeres residentes en la CAPV y mujeres de otras CCAA

**2. taula.** HBEa egin duten EAEko emakumeen ezaugarriak eta interbentzioari buruzko datuak, adin-taldearen arabera. 2014.urtea

**Tabla 2.** Características de las mujeres residentes en la CAPV que se han sometido a la IVE y datos sobre la intervención, por grupos de edad. Año 2014

	GUZTIRA Nº TOTAL	%	ADIN TALDEA GRUPOS DE EDAD							
			<15	15-19	20-24	25-29	30-34	35-39	40-44	>44
<b>Guztira Total</b>	<b>3.390</b>	<b>100</b>	<b>13</b>	<b>356</b>	<b>601</b>	<b>717</b>	<b>787</b>	<b>621</b>	<b>271</b>	<b>24</b>
%			0,38	10,5	17,73	21,15	23,22	18,32	7,99	0,71
<i>Bizikidetz</i> Convivencia										
<i>Bakarrik</i> Sola	513	15,1	0	7	44	121	154	120	63	4
<i>Bikotearekin</i> En pareja	1.401	41,3	0	27	121	274	405	381	177	16
<i>Gurasoekin/senideekin</i> Con padres/familiares	1.035	30,5	13	300	378	214	93	28	9	0
<i>Beste pertsona batzuekin</i> Otras personas	283	8,3	0	16	42	76	95	44	9	1
<i>Daturik ez</i> No consta	158	4,7	0	6	16	32	40	48	13	3
<i>Lan-egoera</i> Situación laboral										
<i>Bere konturako langilea</i> Trabajadora por cuenta propia	108	3,2	0	2	3	22	34	33	12	2
<i>Besteren konturako langilea</i> Trabajadora por cuenta ajena	1.519	44,8	0	18	174	357	416	363	179	12
<i>Pentsioduna</i> Pensionista	9	0,3	0	0	1	0	1	4	3	0
<i>Ikaslea</i> Estudiante	530	15,6	12	266	193	40	11	6	2	0
<i>Langabea (edo ordaindutako lehenengo lanaren bila)</i> Parada o en busca de su 1er empleo	880	26	0	49	195	225	235	125	46	5
<i>Ordaindu gabeko etxeko lanak</i> Trabajo doméstico no remunerado	104	3,1	0	4	14	24	28	22	10	2
<i>Beste batzuk</i> Otras	54	1,6	0	5	6	10	11	14	7	1
<i>Daturik ez</i> No consta	186	5,5	1	12	15	39	51	54	12	2
<i>Ikasketa-maila</i> Nivel de instrucción										
<i>Analfabetoa edo ikasketarik gabea</i> Analfabeta o sin estudios	25	0,7	0	4	3	4	9	2	2	1
<i>1. maila</i> 1º grado	321	9,5	0	20	46	84	83	58	26	4
<i>DBH eta baliokideak</i> ESO y equivalentes	810	23,9	13	130	173	184	162	96	51	1
<i>Batxilergoa eta LHko zikloak</i> Bachillerato y ciclos de FP	1.177	34,7	0	172	197	226	288	195	89	10
<i>Unibertsitate-eskolak/fakultateak</i> Escuelas universitarias/Facultades	821	24,2	0	23	156	173	184	193	84	8
<i>Sailkatu edo zehaztu gabeak</i> No clasificables o no bien especificados	101	3	0	1	17	28	26	24	5	0
<i>Daturik ez</i> No consta	135	4	0	6	9	18	35	53	14	0

	GUZTIRA Nº TOTAL	%	ADIN TALDEA GRUPOS DE EDAD							
			<15	15-19	20-24	25-29	30-34	35-39	40-44	>44
<i>Bizirik dauden seme-alaben kopurua</i> Nº de hijos vivos										
<i>Bat ere ez</i> Ninguno	1.549	45,7	13	318	423	349	267	141	36	2
<i>Bat</i> Uno	879	25,9	0	33	126	199	232	190	191	8
<i>Bi</i> Dos	666	19,6	0	3	39	129	202	192	92	9
<i>Hiru</i> Tres	191	5,6	0	2	13	30	53	64	27	2
<i>Lau</i> Cuatro	66	1,9	0	0	0	4	23	23	13	3
<i>Bost edo gehiago</i> Cinco o más	39	1,2	0	0	0	6	10	11	12	0
<i>Lehenago izandako HBEak</i> Nº IVEs anteriores										
<i>Bat ere ez</i> Ninguno	2.161	63,7	13	288	398	410	454	398	186	14
<i>Bat</i> Uno	798	23,5	0	56	145	194	204	144	49	6
<i>Bi</i> Dos	297	8,8	0	12	43	68	91	62	20	1
<i>Hiru</i> Tres	88	2,6	0	0	11	30	21	13	11	2
<i>Lau</i> Cuatro	23	0,7	0	0	1	7	9	2	4	0
<i>Bost edo gehiago</i> Cinco o más	23	0,6	0	0	3	8	8	2	1	1
<i>Haurdunaldi-asteak</i> Semanas gestación										
<i>6 edo gutxiago</i> 6 o menos	1.669	49,2	1	153	300	383	403	276	134	19
<i>7 eta 9 bitartean</i> 7 a 9	1.097	32,4	7	144	203	247	238	179	77	2
<i>10 eta 14 bitartean</i> 10 a 14	454	13,4	4	50	89	74	88	106	42	1
<i>15 eta 22 bitartean</i> 15 a 22	163	4,8	1	9	8	13	54	58	18	2
<i>23 edo gehiago</i> 23 o más	7	0,2	0	0	1	0	4	2	0	0
<i>Eteteko arrazoia</i> Motivo interrupción										
<i>Emakumeak eskatuta</i> A petición de la mujer	3.119	92	11	345	590	694	709	518	230	22
<i>Haurdunaren bizitzarako edo osasunerako arrisku larria</i> Grave riesgo para la salud de la embarazada	47	1,4	1	10	8	6	10	6	6	0
<i>Fetuak anomalia larriak izateko arriskua</i> Riesgo de graves anomalías en el feto	168	5	1	1	2	12	47	79	24	2
<i>Bizitzarekin bateraezinak diren anomaliak edo eritasun sendaezinak</i> Anomalías incompatibles con la vida o enf incurable	56	1,7	0	0	1	5	21	18	11	0

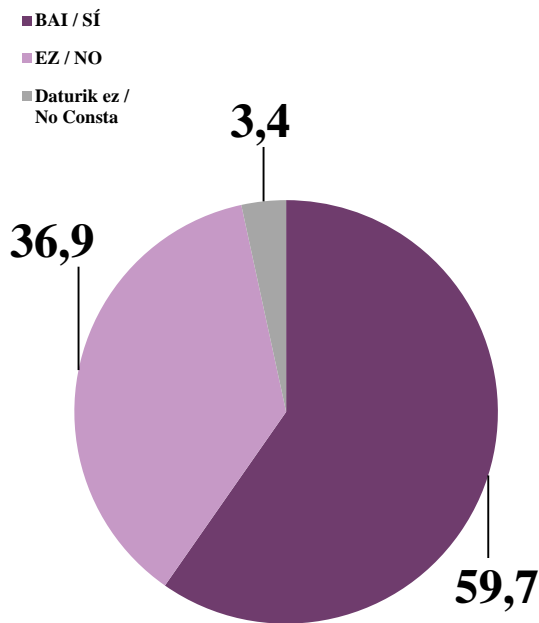


	GUZTIRA Nº TOTAL	%	ADIN TALDEA GRUPOS DE EDAD							
			<15	15-19	20-24	25-29	30-34	35-39	40-44	>44
<i>Interbentzio-teknika*</i> Técnica de intervención*										
<i>Dilatazioa eta ateratzea</i> Dilatación y evacuación	86	2,54	1	12	13	11	22	18	9	0
<i>Dilatazioa eta xurgatzea</i> Dilatación y aspiración	1.615	47,64	10	206	297	341	349	292	113	7
<i>Mifepristona</i> Mifepristona	1.665	49,12	2	138	290	358	413	305	142	17
<i>Prostaglandinak</i> Prostaglandinas	1.375	40,56	0	120	235	297	345	260	107	11
<i>Bestelakoak/EE</i> Otros/Nc	43	1,27	0	1	1	2	16	19	4	0

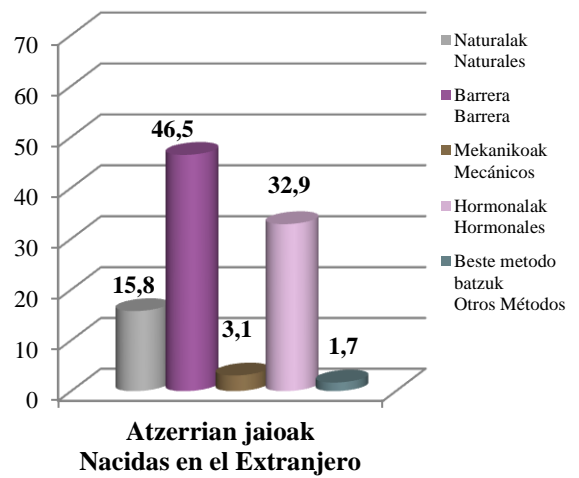
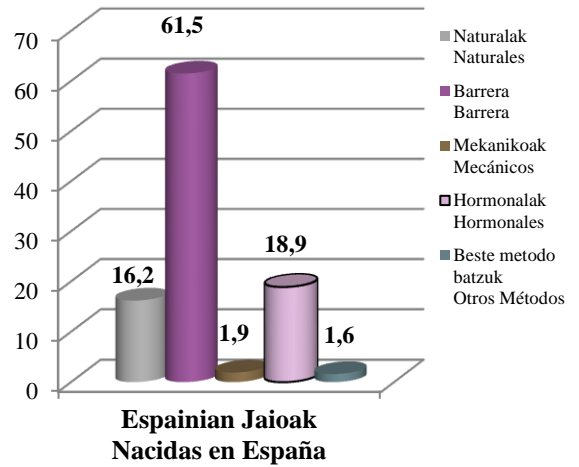
\*Teknika bat baino gehiago erabili daitekeenez, ehunekoak ez du %100ekoa ematen

\*Se puede utilizar más de una técnica por lo que el porcentaje no suma el 100%

**1.grafikoa.** EAEn bizi diren eta 2014an HBE izan duten emakumeen metodo antisorgailuen erabilera  
**Gráfico 1.** Uso de métodos anticonceptivos en las mujeres residentes en la CAPV que se han sometido a una IVE en 2014

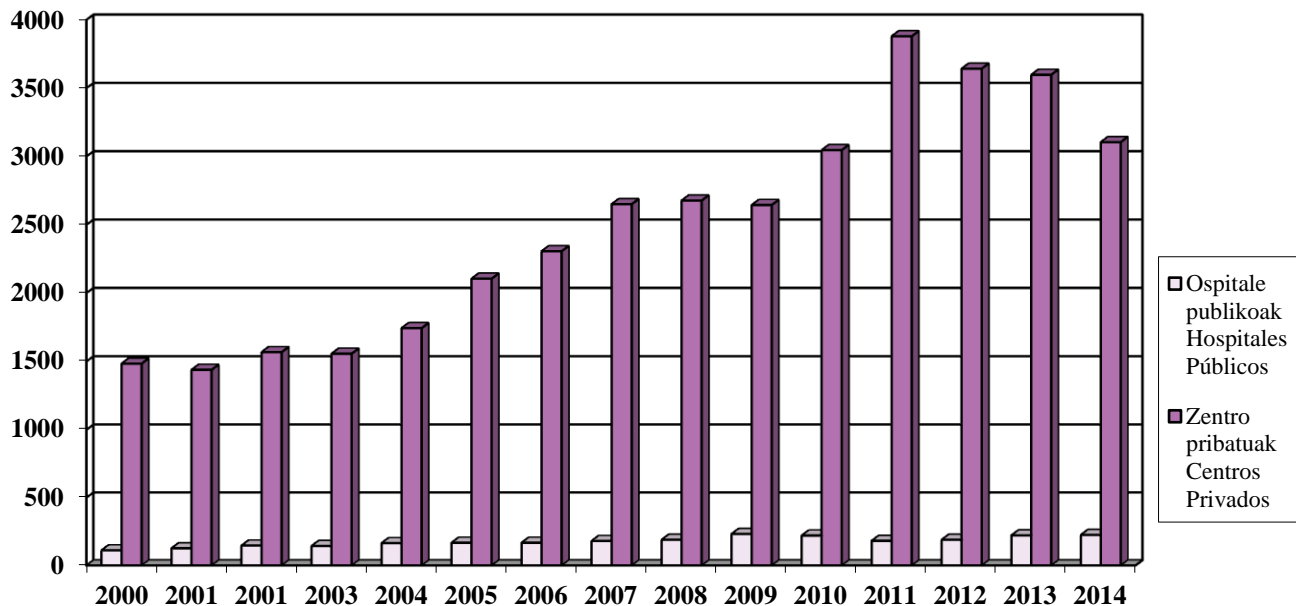


**METODO ANTISORGAILUEN ERABILERA  
 ( BIZTANLEAK GUZTIRA)  
 USO DE MÉTODO ANTICONCEPTIVO  
 (TOTAL RESIDENTES)**



**2.grafikoa.** EAEn bizi diren emakumeei\* OSAKIDETZAREN ospitaletan eta Euskadiko zentro pribatuetan egindako HBE-kopurua. EAE, 2000-2014

**Gráfico 2.** Nº de IVES realizadas a mujeres residentes en la CAPV\* en hospitales de OSAKIDETZA y centros privados del País Vasco. CAPV 2000-2014



\*Kanpo utzi dira EAEn bizi diren emakumeei beste autonomia-erkidego batzuetako zentroetan egindako HBEak, ez dakigulako zer zentrotan egin duten.

\*Se excluyen las IVES realizadas en centros de otras CCAA en mujeres residentes en la CAPV ya que se desconoce el centro donde se realizó.

**3. taula. EAEn HBE Bizilekuaren eta herritartasunaren arabera, adin-taldea aintzat hartuta. 2014.urtea**

**Tabla 3.** Interrupciones voluntarias del embarazo en mujeres residentes en el País Vasco, según grupo de nacionalidad de la mujer por grupos de edad. CAPV 2014.

	GUZTIRA TOTAL	ADIN TALDEA GRUPOS DE EDAD							
		<15	15-19	20-24	25-29	30-34	35-39	40-44	>44
<b>HBEak GUZTIRA TOTAL I.V.E.</b>	<b>3.390</b>	<b>13</b>	<b>356</b>	<b>601</b>	<b>717</b>	<b>787</b>	<b>621</b>	<b>271</b>	<b>24</b>
<b>EUROPA</b>	2.191	8	241	403	426	456	444	195	18
<i>Espainia</i> España	2.001	8	223	365	373	422	411	183	16
<i>Europar Batasuneko gainerako herrialdeak</i> Resto Unión Europea	168	0	16	37	49	30	25	9	2
<i>Europako gainerako herrialdeak</i> Resto Europa	22	0	2	1	4	4	8	2	0
<b>AFRIKA / ÁFRICA</b>	281	0	16	49	71	90	43	11	1
<i>Ipar Afrika</i> África del Norte	117	0	5	17	33	33	21	7	1
<i>Saharaz hegoaldeko Afrika</i> África Subsahariana	164	0	11	32	38	57	22	4	0
<i>Afrikako gainerako herrialdeak</i> Resto África	0	0	0	0	0	0	0	0	0
<b>AMERIKA / AMÉRICA</b>	841	5	94	143	202	214	123	58	2
<i>Ipar Amerika</i> América del Norte	7	0	1	1	3	1	1	0	0
<i>Erdialdeko Amerika eta Karibe</i> América Central y Caribe	185	0	9	35	59	49	23	10	0
<i>Hego Amerika</i> América del Sur	649	5	84	107	140	164	99	48	2
<i>Amerikako gainerako herrialdeak</i> Resto América	0	0	0	0	0	0	0	0	0
<b>ASIA</b>	74	0	4	6	18	26	11	7	2
<b>OZEANIA / OCEANÍA</b>	0	0	0	0	0	0	0	0	0
<b>DATURIK EZ / NO CONSTA</b>	3	0	1	0	0	1	0	0	1

**4. taula.** Emakume atzerritarra Espainiara iritsi zenetik igarotako urte-kopurua. HBE,2014.urtea

**Tabla 4.** Interrupciones voluntarias del embarazo en mujeres residentes en el País Vasco, según país de nacimiento por nº de años desde que llegó a España. CAPV 2014

URTEAK ESPAINIAN Nº DE AÑOS EN ESPAÑA									
	0-2	3-5	6-8	9-11	13-15	15 edo gehig. Más de 15	Ezezaguna Desconocido	Guztira Total	%
<b>GUZTIRA TOTAL</b>	<b>149</b>	<b>322</b>	<b>362</b>	<b>269</b>	<b>188</b>	<b>69</b>	<b>31</b>	<b>1390</b>	<b>100</b>
<i>Bolivia</i> Bolivia	5	14	91	94	21	1	2	228	16,4
<i>Errumania</i> Rumania	16	38	37	28	10	2	8	139	10,0
<i>Kolonbia</i> Colombia	13	14	29	20	36	8	1	121	8,7
<i>Maroko</i> Marruecos	8	23	25	21	14	8	3	102	7,3
<i>Paraguai</i> Paraguay	7	46	36	7	5	0	1	102	7,3
<i>Nigeria</i> Nigeria	16	22	14	12	7	1	1	73	5,3
<i>Nikaragua</i> Nicaragua	16	33	17	5	1	0	0	72	5,2
<i>Ekvador</i> Ecuador	3	8	8	14	34	4	0	71	5,1
<i>Brasil</i> Brasil	6	6	9	15	5	8	0	49	3,5
<i>Dominikar Errepublik</i> República Dominicana	3	8	10	7	6	4	1	39	2,8
<i>Kuba</i> Cuba	4	7	9	4	7	6	1	38	2,7
<i>Honduras</i> Honduras	10	15	6	3	0	0	0	34	2,4
<i>Peru</i> Perú	1	12	8	6	4	2	1	34	2,4
<i>Txina</i> China	0	6	15	4	5	1	2	33	2,4
<i>Argentina</i> Argentina	3	4	4	6	8	0	0	25	1,8
<i>Ekvatore Ginea</i> Guinea Ecuatorial	3	4	3	6	4	2	0	22	1,6
<i>Pakistan</i> Pakistán	6	7	5	1	1	0	0	20	1,4
<i>Venezuela</i> Venezuela	4	2	7	4	0	1	0	18	1,3
<i>Argelia</i> Argelia	1	8	3	0	2	2	0	16	1,2
<i>Senegal</i> Senegal	4	6	3	2	0	0	0	15	1,1
<i>Kamerun</i> Camerún	4	6	4	0	0	0	0	14	1,0
<i>Ginea</i> Guinea	0	5	0	2	1	3	1	12	0,9
<i>Portugal</i> Portugal	1	2	2	0	1	4	0	10	0,7
<i>Beste herrialde batzuetatik</i> Otros países	15	26	17	8	16	12	9	103	7,4

**5. taula.** EAEn bizi eta HBEa egin duten emakumeen ezaugarriak, jaioterriaren arabera. 2014 urtea

**Tabla 5.** Características de las mujeres residentes en la CAPV que se han sometido a la IVE según país de nacimiento. Año 2014

	JAIOTERRIA (HERRIALDEA) PAÍS DE NACIMIENTO	
	Espainia España	Atzerria Extranjero
<b>Guztira % Total %</b>	<b>59,00</b>	<b>41,00</b>
<i>Batez besteko adina</i> Edad media	29,52	29,04
	<b>%</b>	<b>%</b>
<i>Bizikidetz</i> Convivencia		
<i>Bakarrik</i> Sola	13,90	16,91
<i>Bikotearekin</i> En pareja	43,40	38,35
<i>Gurasoekin/senideekin</i> Con padres/familiares	34,80	24,39
<i>Beste pertsona batzuekin</i> Otras personas	3,45	15,40
<i>Daturik ez</i> No consta	4,45	4,96
<i>Lan-egoera</i> Situación laboral		
<i>Bere konturako langilea</i> Trabajadora por cuenta propia	3,95	2,09
<i>Besteren konturako langilea</i> Trabajadora por cuenta ajena	46,45	42,45
<i>Pentsioduna</i> Pensionista	0,20	0,36
<i>Ikaslea</i> Estudiante	18,75	11,15
<i>Langabea (edo ordaindutako lehenengo lanaren bila)</i> Parada o en busca de su primer empleo	21,30	32,66
<i>Ordaindu gabeko etxeko lanak</i> Trabajo doméstico no remunerado	2,10	4,46
<i>Beste batzuk</i> Otras	1,00	2,45
<i>Daturik ez</i> No consta	6,25	4,39
<i>Ikasketa-maila</i> Nivel de instrucción		
<i>Analfabetoa edo ikasketarik gabea</i> Analfabeta o sin estudios	0,30	1,37
<i>Lehen maila</i> Primer grado	3,40	18,20
<i>DBH eta baliokideak</i> ESO y equivalentes	21,05	27,99
<i>Batzilergoa eta LHko zikloak</i> Bachillerato y ciclos de FP	35,15	34,10
<i>Unibertsitate-eskolak/fakultateak</i> Escuelas universitarias/Facultades	34,90	8,85
<i>Sailkatu edo zehaztu gabeak</i> No clasificables o no bien especificados	0,30	6,83
<i>Daturik ez</i> No consta	4,90	2,66

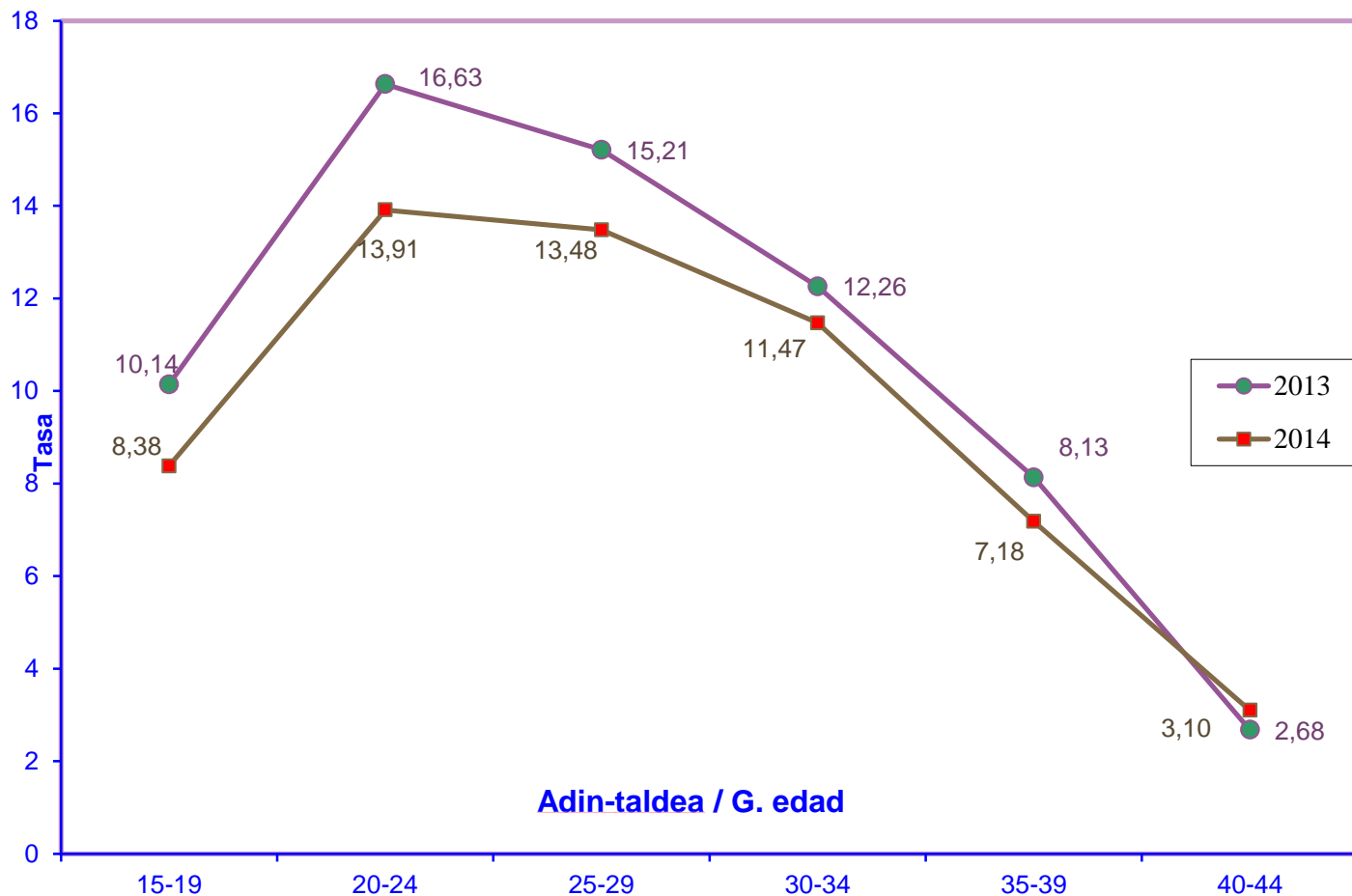
	JAIOTERRIA (HERRIALDEA) PAÍS DE NACIMIENTO		
	Espainia España	Atzerria Extranjero	
<i>Bere diru-sarrerak ditu</i> Ingresos económicos propios			
<i>Bai</i> Sí	51,65	46,69	
<i>Ez</i> No	44,35	52,88	
Ezezaguna Desconocido	4,00	0,43	
<i>Diru-sarreraren jatorria</i> Procedencia ingresos			
	<i>Bikotekidea</i> Pareja	17,37	23,62
	<i>Familiakoak</i> <i>Familiares</i>	47,26	29,82
	<i>Bestelako sarrerak</i> Otros ingresos	18,20	35,22
	<i>Daturik ez</i> No consta	17,17	11,34
<i>Bizirik dauden seme-alaben kopurua</i> Nº de hijos vivos			
<i>Bat ere ez</i> Ninguno	56,05	30,79	
<i>Bat</i> Uno	22,40	31,01	
<i>Bi</i> Dos	17,30	23,02	
<i>Hiru edo gehiago</i> Tres o más	4,25	15,18	
Ezezaguna Desconocido	0,00	0,00	
<i>Lehenagoko HBE-kopurua</i> Nº IVEs anteriores			
<i>Bat ere ez</i> Ninguno	71,90	52,01	
<i>Bat</i> Uno	18,95	30,14	
<i>Bi edo gehiago</i> Dos ó más	9,15	17,85	
Ezezaguna Desconocido	0,00	0,00	
<i>Kontrazepzio-metodoa</i> Método anticonceptivo			
<i>Bai</i> Sí	61,10	49,50	
	<i>Naturalak</i> Naturales	16,20	15,84
	<i>Hesia</i> Barrera	61,46	46,51
	<i>Mekanikoak</i> Mecánicos	1,88	3,05
	<i>Hormonalak</i> Hormonales	18,90	32,85
	<i>Besterik</i> Otros	1,55	1,74
	<i>Daturik ez</i> No consta	0,00	0,00
<i>Ez</i> No	32,65	47,34	
<i>Daturik ez</i> No consta	6,25	3,17	

	JAIOTERRIA (HERRIALDEA) PAÍS DE NACIMIENTO	
	Espainia España	Atzerria Extranjero
<i>Haurdunaldi-asteak</i> Semanas gestación		
<i>6 edo gutxiago</i> 6 o menos	47,40	51,87
<i>7 eta 9 bitartean</i> 7 a 9	30,10	35,61
<i>10 eta 14 bitartean</i> 10 a 14	14,95	11,15
<i>15 eta 22 bitartean</i> 15 a 22	7,20	1,37
<i>23 edo gehiago</i> 23 o más	0,35	0,00
<i>Eteteko arrazoia</i> Motivo interrupción		
<i>Emakumeak eskatuta</i> A petición de la mujer	87,90	97,91
<i>Haurdunaren osasunaren arrisku larria</i> Grave riesgo para la salud de la embarazada	1,75	0,86
<i>Umekian anomalia larriak izateko arriskua</i> Riesgo de graves anomalías en el feto	7,75	0,94
<i>Bizitzarekin bateraezinak diren anomaliak edo eritasun sendaezinak</i> Anomalías incompatibles con la vida o enf incurable	2,60	0,29
<i>Askotariko arrazoiak</i> Razones varias	0,00	0,00
<i>HBE egiteari buruzko informazioa jaso duen lekua</i> Lugar donde se informa sobre la posibilidad de IVE		
<i>Osasun-zentro publikoa</i> Centro sanitario público	81,75	83,45
<i>Osasun-zentro pribatua</i> Centro sanitario privado	4,45	1,94
<i>Erabiltzaileentzako informazio-zenbakia</i> Teléfonos de información al usuario	0,15	0,00
<i>Lagunak / Senideak</i> Amigos / familiares	2,80	2,23
<i>Komunikabideak</i> Medios de comunicación	0,00	0,07
<i>Internet</i> Internet	5,40	2,01
<i>Daturik ez</i> No consta	5,45	10,29



**3.grafikoa.** Hurdunaldia borondatez etetearen tasa EAEko emakumeen artean, adin tardearen arabera.EAE, 2013 eta 2014

**Gráfico 3.** Tasas de Interrupción Voluntaria del Embarazo en mujeres residentes en la CAPV según grupo de edad. CAPV 2013 y 2014.



**6. taula.** EAEn bizi diren emakumeek haurdunaldia eteteko kausak, arrazoia "Fetua tara larriekin jaioko dela uste izatea" izan denean. 2014.urtea

**Tabla 6.** Causas de interrupción cuando el motivo ha sido "Presunción de que el feto habrá de nacer con graves taras" en mujeres residentes de la CAPV. Año 2014.

TALDEA GRUPO	GNS 9-AK CIE 9-MC		Kop. Nº	%
II	(140-239)	<b>Neoplasiak</b> Neoplasias	2	0,8
IV	(280-289)	<b>odoleko eta org. hematop. gaixotasunak.</b> Enf. de la sangre y órg. hematopoyéticos	1	0,4
V	(290-319)	<b>Asaldu mentalak</b> Trastornos mentales	2	0,8
VI	(320-326)	<b>Nerbio-sistemako gaixotasunak</b> Enfermedades del sistema nervioso	1	0,4
XIII	(710-739)	<b>Sistema muskulu-eskeletikoko gaixotasunak</b> Enfermedades del Sistema Osteomuscular	2	0,8
XIV	(740-759)	<b>Sortzetiko anomaliak</b> Anomalías congénitas	209	87,1
	(740-742)	Nerbio-sistemako sortzetiko malformazioak Malf. congénitas del sistema nervioso	35	
	(745-747)	Zirkulazio-aparatuko sortzetiko malformazioak Malf. congénitas del aparato circulatorio	21	
	749	Ahosabaiko fisura eta erbi.ezpaina Fisura del paladar y labio leporino	1	
	753	Gernu sistemako sortzetiko malformazioak Malf. congénitas del sistema urinario	12	
	(754-756)	Sistema muskulo-eskeletikoko sortzetiko malformazioak Malf. congénitas del sist osteomuscular	13	
	(757-759)	Sortzetiko beste malformazio batzuk Otras malformaciones congénitas	5	
	758	Anomalia Kromosomikoak Anomalías cromosómicas	122	
XV	(760-779)	<b>Jaiotza inguruko denboran sortutako gaixotasunak</b> Afecciones perinatales	23	9,6
	761	Oligoamnioak MHGrekin edo gabe Oligoamnios con o sin RPM	19	
<b>GUZTIRA TOTAL</b>			240*	100,0

\*240 diagnostikoak 224 kasuri dagozkie, HBE batean anomalia edo malformazio bat baino gehiago egon daitezkeelako  
Los 240 diagnósticos corresponden a 224 casos ya que a cada IVE le puede corresponder más de una anomalía o malformación.

**7. taula.** EAEn bizi diren emakumeei egindako haurdunaldi etenduretan agertutako anomaliakromosomikoen maiztasuna, "fetu tara larriekin jaioko dela uste izan" denean. 2014.urtea

**Tabla 7.** Frecuencia de las anomalías cromosómicas en las interrupciones realizadas en mujeres residentes en la CAPV por "presunción de que el feto habrá de nacer con graves taras". Año 2014.

GNS 9-AK DIAGNOSTIKOA DIAGNÓSTICO CIE-9 MC		Kop. Nº	%
(758.0)	<i>Down-en sindromea</i> Síndrome de Down	77	63,11
(758.2)	<i>Edwards-en sindromea</i> Síndrome de Edwards	23	18,85
(758.6)	<i>Disgenesia gonadala edo Turner-en sindromea</i> Disgenesia gonadal o Síndrome de Turner	8	6,56
(758.1)	<i>Patau-ren sindromea</i> Síndrome de Patau	5	4,10
(758.39)	<i>Beste delekzio autosomikoak</i> Otras deleciones autosómicas	1	0,82
(758.7)	<i>Klinefelter-en sindromea</i> Síndrome de Klinefelter	1	0,82
(758.8)	<i>Kromosoma-anomaliek sortutako beste afekzio batzuk</i> Otras afecciones por anomalías de cromosomas	5	4,10
(758.9)	<i>Zehaztu gabeko anomalia kromosomikoek sortutako afekzioak</i> Afecciones por anomalías cromosómicas no especificadas	2	1,64
GUZTIRA TOTAL		122	100

**8. taula.** Haurdunaldiaren Borondatezko Etenduren kopurua eta tasa\*. EAE, 1993-2014

**Tabla 8.** Número y tasa\* de Interrupción Voluntaria del Embarazo. CAPV años 1993-2014.

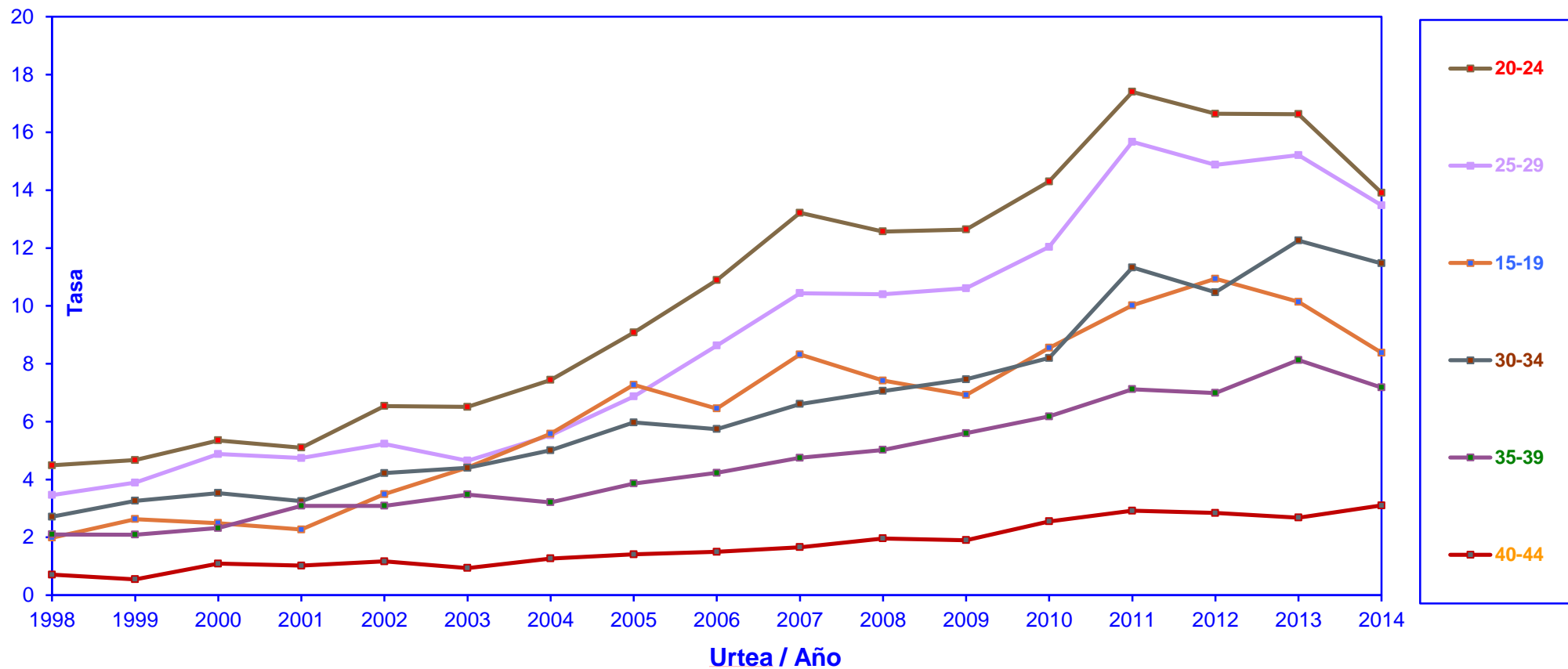
URTEA AÑO	HBE Kop. Nº IVE	TASA
1993	1.283	2,6
1994	1.174	2,37
1995	1.256	2,55
1996	1.278	2,59
1997	1.301	2,64
1998	1.305	2,64
1999	1.435	2,91
2000	1.653	3,34
2001	1.646	3,33
2002	1.804	3,92
2003	1.798	3,93
2004	1.997	4,43
2005	2.383	5,34
2006	2.586	5,86
2007	2.955	6,89
2008	2.996	6,89
2009	3.023	7,03
2010	3.388	7,98
2011	4.138	9,9
2012	3.913	9,49
2013	3.895	9,89
2014	3.390	8,79

\*15-44 urte bitarteko 1.000 emakumeko tasa espezifikoa.

\*Tasa específica por 1.000 mujeres de 15 a 44 años.

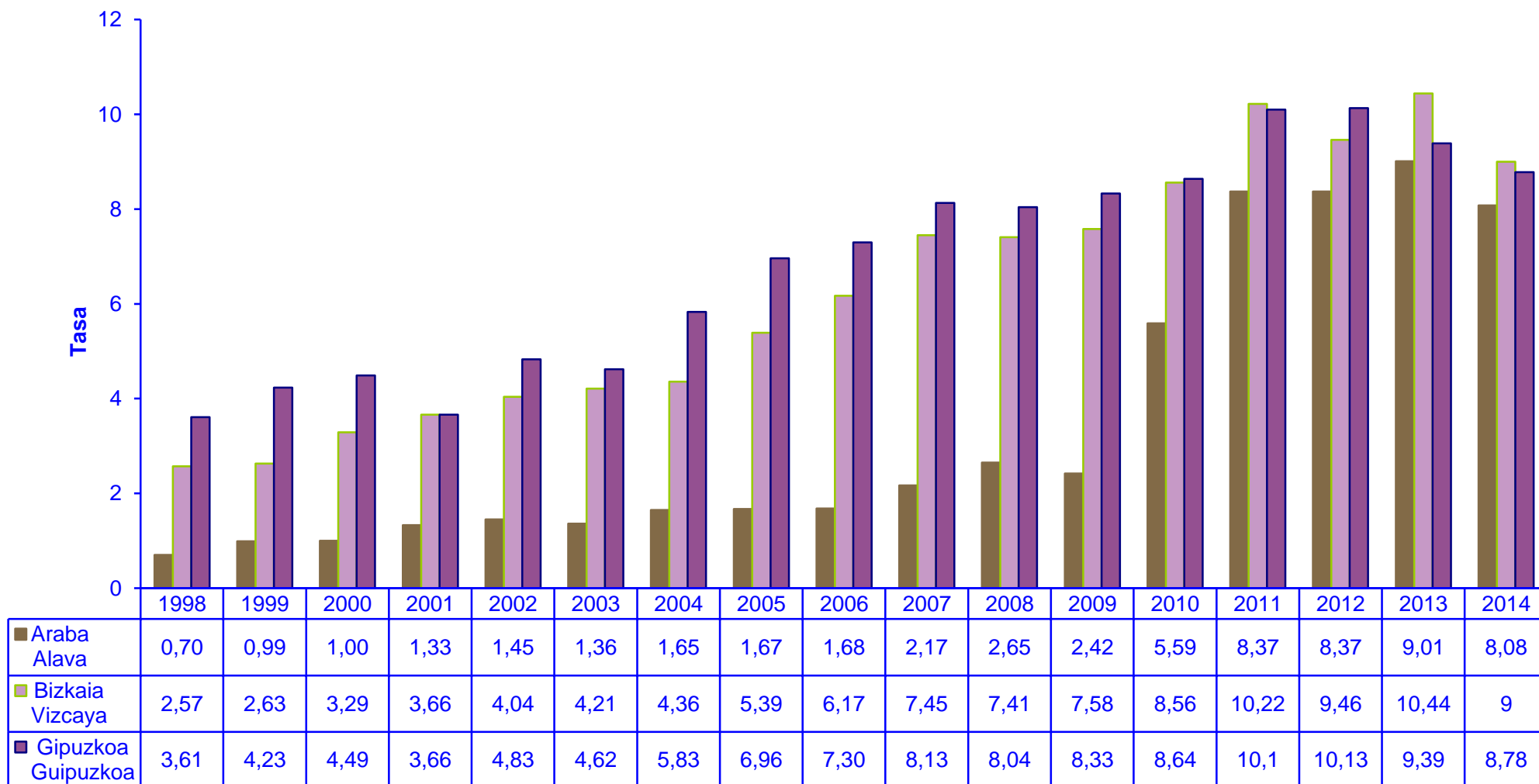
4.grafikoa. Haurdunaldia borondatez etetearen tasa EAeko emakumeen artean, adin tardearen arabera.EAE, 1998 eta 2014

Gráfico 4. Tasas de Interrupción Voluntaria del Embarazo en mujeres residentes en la CAPV según grupo de edad. CAPV 1998-2014



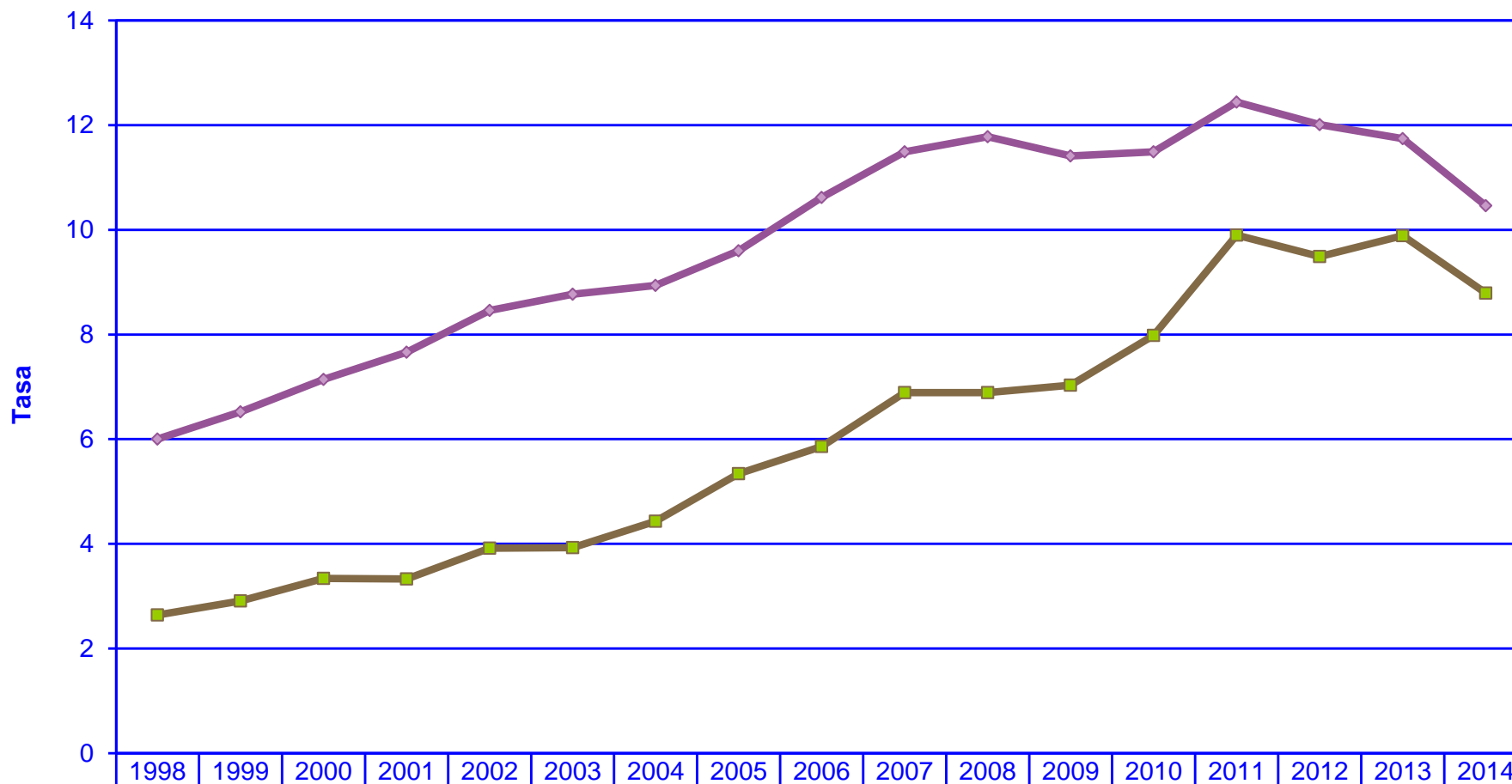
**5.grafikoa.** Haurdunaldia borondatez etetearen tasa EAEn bizi diren emakumeen artean, bizitoki duten lurralde historikoaren arabera. EAE, 1998-2014

**Gráfico 5.** Tasa de Interrupción Voluntaria del Embarazo en mujeres residentes en la CAPV según Territorio Histórico de residencia. CAPV 1998-2014



**6.grafikoa.** Abortibitate-tasaren bilakaera, EAEn eta Espainian. 1998-2014 urteak

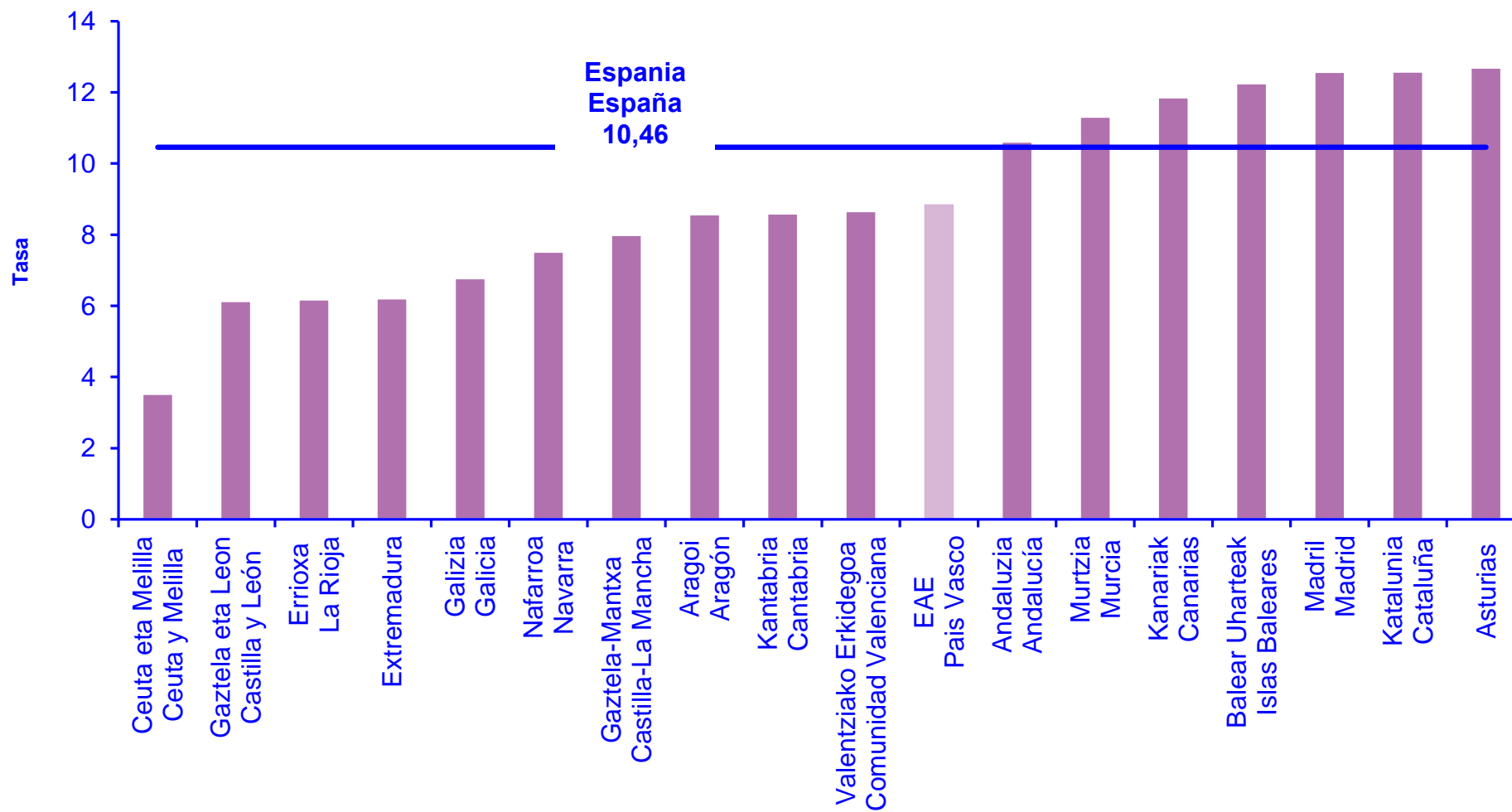
**Gráfico 6.** Evolución de las tasas de abortividad en España y en la CAPV. Años 1998- 2014.



—◆— España	6,00	6,52	7,14	7,66	8,46	8,77	8,94	9,60	10,62	11,49	11,78	11,41	11,49	12,44	12,01	11,74	10,46
—■— EAE C.A.P.V.	2,64	2,91	3,34	3,33	3,92	3,93	4,43	5,34	5,86	6,89	6,89	7,03	7,98	9,9	9,49	9,89	8,79

7.grafikoa. Abortitate-tasa emakumeek bizitoki duten autonomia erkidegoaren arabera. 2014 urtea

Gráfico 7. Tasa de abortividad según Comunidad Autónoma de residencia. Año 2014





**1.Eranskina.** Haurdunaldiaren borondatezko etendurak jakinarazi dituzten zentroak. EAE 2014  
**Anexo 1.** Centros que han notificado interrupciones voluntarias del embarazo. CAPV 2014

ARABA	ÁLAVA
Arabako Unibertsitate Ospitalea	Hospital Universitario de Alava
Florida 6 klinika	Clínica Florida 6
GIPUZKOA	GUIPUZCOA
Debagoineko eskualdeko ospitalea	Hospital comarcal del Alto Deba
Donostiako Unibertsitate Ospitalea	Hospital Universitario Donostia
Prada doktoareen kontsultategia	Consultorio Dr. Prada
Askabide	Askabide
Mendaroko Ospitalea	Hospital de Mendaro
Zumarragako Ospitalea	Hospital de Zumárraga
BIZKAIA	VIZCAYA
Gurutzetako Unibertsitate Ospitalea	Hospital Universitario de Cruces
Basurtuko Unibertsitate Ospitalea	Hospital Universitario de Basurto
Galdakao-Usansolo Ospitalea	Hospital de Galdakao-Usansolo
Euskalduna Klinika	Clínica Euskalduna
Rekaldeberri modulu psikosoziala	Módulo Psicosocial Rekaldeberri
Carlton klinika ginekologikoa	Clínica Ginecológica Carlton

**2.Eranskina.** Emakumeak, adin-taldeka, bizi diren lurralde historikoaren arabera. EAE 2014  
**Anexo 2.** Población de mujeres por grupos de edad según Territorio Histórico de residencia. CAPV 2014

	ARABA ÁLAVA	BIZKAIA VIZCAYA	GIPUZKOA GUIPUZCOA
15-19	6.400	21.500	14.600
20-24	6.500	22.400	14.300
25-29	8.200	28.300	16.700
30-34	10.800	36.400	21.400
35-39	13.300	45.700	27.500
40-44	13.100	46.400	28.000
<b>GUZTIRA TOTAL</b>	<b>58.300</b>	<b>200.700</b>	<b>122.500</b>

Iturria: EUSTATEk ( Euskal Estatistika Erakundea ) zabalduko 2026ko populazio-proiektzioak. Eskuragarri daude hemen: [www.eustat.es](http://www.eustat.es) (2014ko azaroa)  
 Fuente: Proyecciones de población 2026 difundidas por EUSTAT/Instituto Vasco de Estadística y disponibles en: [www.eustat.es](http://www.eustat.es) (febrero 2014)

