

KORONABIRUSAREN EGOERA EPIDEMIOLOGIKOA EUSKADIN (COVID-19) ABUZTUAREN 30RA ARTE METATUTAKO DATUAK

SITUACIÓN EPIDEMIOLÓGICA DEL CORONAVIRUS (COVID-19) EN EUSKADI DATOS ACUMULADOS HASTA EL 30 DE AGOSTO

02/09/2020 - 00:00 horas

Txosten hau hainbat profesionalen egiten dute, informazioa lantzeko prozesuaren fase ezberdinetan beharrezko diren analisiez arduratzen da bakoitza.

Este informe es elaborado por un conjunto de profesionales que aportan su análisis a diferentes fases del proceso de elaboración de información.

Egileak ordena alfabetikoz / Autores por orden alfabético:

- Arantzazu Arrospide (Osakidetza, OSI Alto Deba)
- Joseba Bidaurrezaga (Departamento de Salud, Salud Pública Bizkaia)
- Montserrat Calvo (Departamento de Salud)
- Igor Goirizelaia (Departamento de Salud)
- Nuria Gonzalez (Osakidetza, Servicios Centrales)
- Ania Gorostiza (Kronikgune)
- Gonzalo Lopez-Arbeloa (Osakidetza, Servicios Centrales)
- Imanol Montoya (Departamento de Salud)

TXOSTENEAN ORAIN ARTE ARAZTU EDO ZUZENDU DIREN AKATSAK ERRORES DEPURADOS O CORREGIDOS HASTA LA FECHA EN EL INFORME

Txosten honen informazioa etengabe berrikusten eta arazten ari da. Baliteke, gardentasunaren mesedetan, akats puntualen bat egotea, gerora zuzenduko dena.

La información de este informe está continuamente siendo revisada y depurada. En aras de la transparencia puede que haya algún error puntual que se corregirá posteriormente.

ARAZTU EDO ZUZENDU DIREN AKATSAK	ERRORES DEPURADOS O CORREGIDOS
Egunero desadostasun txikiak zuzentzen dira bizilekuaren eta testa eskatzen den lurralde historikoaren artean.	Cada día se corrigen pequeñas discrepancias entre el lugar de residencia y el territorio histórico desde donde se solicita el test.

KORONABIRUSAREN EGOERA EPIDEMIOLOGIKOA EUSKADIN (COVID-19) SITUACIÓN EPIDEMIOLÓGICA DEL CORONAVIRUS (COVID-19) EN EUSKADI

Aste osoko datuak – Abuztuaren 24tik 30rako astea /
Datos semanales - Semana del 24 al 30 de Agosto

02/09/2020 - 00:00 horas



PCR testak, test azkarrak eta aztertutako pertsona bakarrak ⁽¹⁾
Test PCRs, test rápidos y personas únicas analizadas ⁽¹⁾

602.906 (+55.114)

PCR guztira
PCR totales

140.197 (+200)

Test azkarrak guztira
Test rápidos totales

422.481 (+25.580)

Pertsona bakarrak guztira
Personas únicas totales



PCR bidez aztertutako pertsona bakarrak eta milioi bat biztanleko PCR-dun kopurua
Personas únicas analizadas con test PCR y personas con PCR por millón de habitantes

385.747

PCR-dun pertsona
bakarrak
Personas únicas con PCR

175.239

Milioi bat biztanleko
PCR-dun kopurua
Personas con PCR
por millón de habitantes



Positibo eman duten pertsonak
Personas que han dado positivo

30.561 (+4.564)

PCR kasu positiboak
Casos positivos PCR

7.872 (+7)

Serologia bidez
baieztatutako kasuak
Casos positivos
detectados por serología

38.433

Kasu positiboak guztira
Casos positivos totales



PCR positibo eman duten pertsonak lurralde historikoaren arabera
Personas que han dado positivo PCR por Territorio Histórico

5.902 (+639)

Arabaren PCR
kasu positiboak
Casos positivos
PCR Álava

17.710 (+2.455)

Bizkaian PCR kasu
positiboak
Casos positivos PCR
Bizkaia

6.081 (+1.311)

Gipuzkoan PCR
kasu positiboak
Casos positivos PCR
Gipuzkoa

868 (+159)

Beste PCR
kasu positiboak
Otros casos
positivos PCR



Negatibizatutako edo ospitaleko alta jaso duten kasu positiboen egoera Situación de los casos positivos negativizados o con alta hospitalaria

15.509 (+348)

(40,4%)

Negatibizatuak
Negativizados

5.366 (+272)

(14,0%)

Ospitaleko altak
Altas hospitalarias



Hildako kasu positiboak ⁽²⁾ Casos positivos fallecidos ⁽²⁾

1.711(+40)

(4,5%)

Hildakoak guztira
Fallecidos totales

27

Covid-aren ondorioz
hildakoak
Fallecidos a causa del
Covid

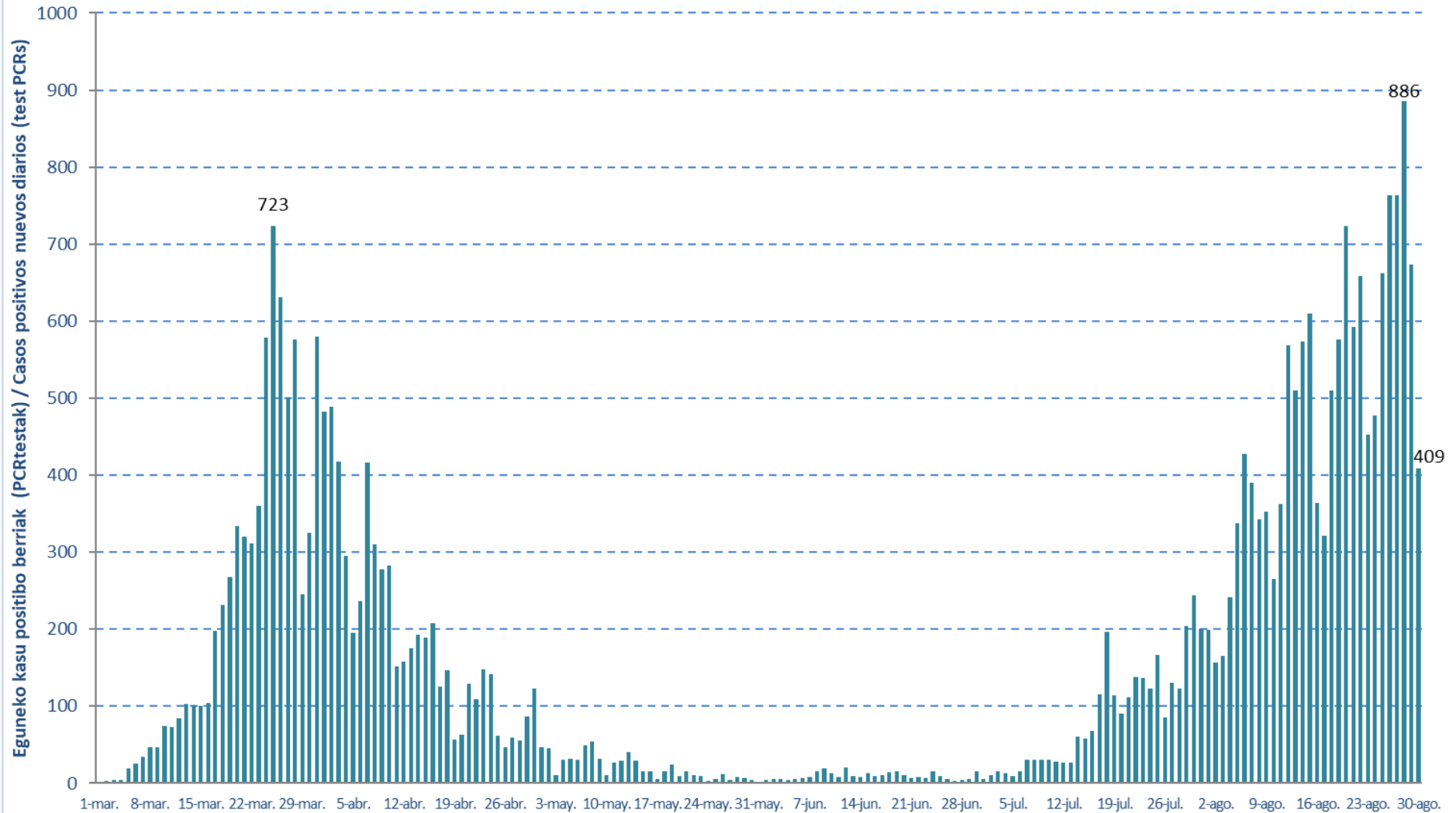
(1) Txosten honek Abuztuaren 23ra arteko datu metatuak eskanintzen ditu eta abuztuaren 17ko informean eskainitako datuekin konparatuz izandako gorakada (7 egunetan).

(1) Este informe muestra los datos acumulados hasta el 23 de Agosto y el incremento observado en comparación con los datos publicados del 17 de Agosto (en 7 días).

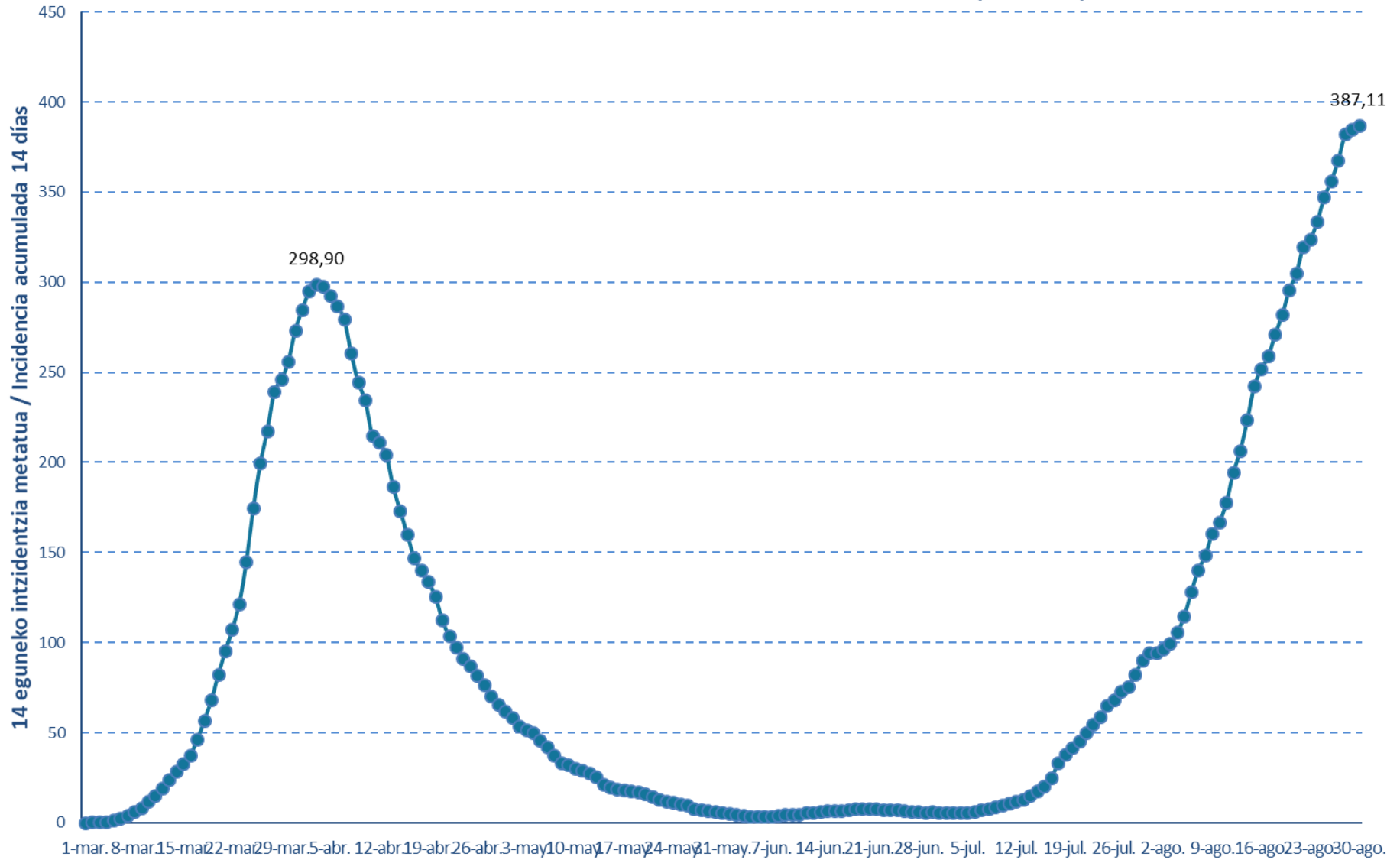
(2) Test positibodunen azken bi hilabeteetako heriotzak hartzen dira kontutan.

(2) Se incluyen fallecimientos de personas con test positivo en los últimos dos meses.

Kasu positibo berriak Euskadin testaren egiaztapen dataren arabera (PCR testak) / Casos positivos nuevos en Euskadi por fecha de validación del test (test PCR)



14 eguneko intzidentzia metatua Euskadin (PCR testak) /
Incidencia acumulada 14 días en Euskadi x 100.000 habitantes (test PCRs)



Kasu positibo berriak Euskadin testaren egiaztapen dataren arabera (PCR testak) / Casos positivos nuevos en Euskadi por fecha de validación del test (test PCR)

Maiatza/ Mayo	Kasuak/ Casos	Ekaina/ Junio	Kasuak/ Casos	Uztaila/ Julio	Kasuak/ Casos	Abuztua/ Agosto	Kasuak/ Casos
1-may.	47	1-jun.	4	1-jul.	6	1-ago.	199
2-may.	45	2-jun.	6	2-jul.	10	2-ago.	156
3-may.	11	3-jun.	5	3-jul.	15	3-ago.	165
4-may.	31	4-jun.	4	4-jul.	13	4-ago.	241
5-may.	33	5-jun.	4	5-jul.	9	5-ago.	338
6-may.	32	6-jun.	8	6-jul.	15	6-ago.	428
7-may.	50	7-jun.	8	7-jul.	30	7-ago.	390
8-may.	56	8-jun.	16	8-jul.	30	8-ago.	342
9-may.	32	9-jun.	19	9-jul.	31	9-ago.	353
10-may.	10	10-jun.	13	10-jul.	31	10-ago.	265
11-may.	27	11-jun.	8	11-jul.	28	11-ago.	363
12-may.	29	12-jun.	21	12-jul.	27	12-ago.	569
13-may.	42	13-jun.	9	13-jul.	27	13-ago.	510
14-may.	29	14-jun.	8	14-jul.	60	14-ago.	573
15-may.	16	15-jun.	13	15-jul.	58	15-ago.	610
16-may.	16	16-jun.	9	16-jul.	68	16-ago.	364
17-may.	6	17-jun.	10	17-jul.	115	17-ago.	321
18-may.	16	18-jun.	14	18-jul.	197	18-ago.	510
19-may.	25	19-jun.	16	19-jul.	114	19-ago.	576
20-may.	9	20-jun.	10	20-jul.	90	20-ago.	724
21-may.	13	21-jun.	7	21-jul.	111	21-ago.	592
22-may.	13	22-jun.	8	22-jul.	138	22-ago.	659
23-may.	9	23-jun.	7	23-jul.	136	23-ago.	453
24-may.	2	24-jun.	16	24-jul.	123	24-ago.	477
25-may.	6	25-jun.	9	25-jul.	166	25-ago.	662
26-may.	12	26-jun.	6	26-jul.	86	26-ago.	764
27-may.	4	27-jun.	3	27-jul.	130	27-ago.	764
28-may.	7	28-jun.	4	28-jul.	123	28-ago.	886
29-may.	7	29-jun.	5	29-jul.	204	29-ago.	673
30-may.	5	30-jun.	15	30-jul.	244	30-ago.	409
31-may.	0			31-jul.	200	31-ago.	445

**14 eguneko 100.000 biztanleko intzidentzia metatua Euskadin (PCR testak) /
 Incidencia acumulada 14 días en Euskadi x 100.000 habitantes (test PCRs)**

Maiatza/ Mayo	Intzidentzia/ Incidencia	Ekaina/ Junio	Intzidentzia/ Incidencia	Uztaila/ Julio	Intzidentzia/ Incidencia	Abuztua/ Agosto	Intzidentzia/ Incidencia
1-may.	58,91	1-jun.	5,30	1-jul.	5,76	1-ago.	94,33
2-may.	54,25	2-jun.	4,43	2-jul.	5,58	2-ago.	96,25
3-may.	52,15	3-jun.	4,25	3-jul.	5,53	3-ago.	99,68
4-may.	50,59	4-jun.	3,84	4-jul.	5,67	4-ago.	105,62
5-may.	46,21	5-jun.	3,43	5-jul.	5,76	5-ago.	114,76
6-may.	42,69	6-jun.	3,38	6-jul.	6,08	6-ago.	128,11
7-may.	38,16	7-jun.	3,61	7-jul.	7,13	7-ago.	140,31
8-may.	34,00	8-jun.	4,11	8-jul.	7,77	8-ago.	148,35
9-may.	32,59	9-jun.	4,43	9-jul.	8,78	9-ago.	160,56
10-may.	30,90	10-jun.	4,84	10-jul.	9,92	10-ago.	166,73
11-may.	29,43	11-jun.	4,84	11-jul.	11,06	11-ago.	177,70
12-may.	28,24	12-jun.	5,48	12-jul.	12,11	12-ago.	194,38
13-may.	26,10	13-jun.	5,71	13-jul.	13,12	13-ago.	206,53
14-may.	21,66	14-jun.	6,08	14-jul.	15,17	14-ago.	223,58
15-may.	20,25	15-jun.	6,49	15-jul.	17,55	15-ago.	242,37
16-may.	18,92	16-jun.	6,63	16-jul.	20,20	16-ago.	251,87
17-may.	18,69	17-jun.	6,86	17-jul.	24,77	17-ago.	259,00
18-may.	18,01	18-jun.	7,31	18-jul.	33,18	18-ago.	271,30
19-may.	17,64	19-jun.	7,82	19-jul.	37,98	19-ago.	282,17
20-may.	16,59	20-jun.	7,95	20-jul.	41,41	20-ago.	295,70
21-may.	14,90	21-jun.	7,91	21-jul.	45,11	21-ago.	304,93
22-may.	12,93	22-jun.	7,54	22-jul.	50,05	22-ago.	319,42
23-may.	11,88	23-jun.	6,99	23-jul.	54,84	23-ago.	323,99
24-may.	11,52	24-jun.	7,13	24-jul.	59,05	24-ago.	333,68
25-may.	10,56	25-jun.	7,18	25-jul.	65,36	25-ago.	347,35
26-may.	9,78	26-jun.	6,49	26-jul.	68,05	26-ago.	356,26
27-may.	8,04	27-jun.	6,22	27-jul.	72,76	27-ago.	367,87
28-may.	7,04	28-jun.	6,03	28-jul.	75,64	28-ago.	382,17
29-may.	6,63	29-jun.	5,67	29-jul.	82,31	29-ago.	385,05
30-may.	6,12	30-jun.	5,94	30-jul.	90,36	30-ago.	387,11
31-may.	5,85			31-jul.	94,24	31-ago.	392,78

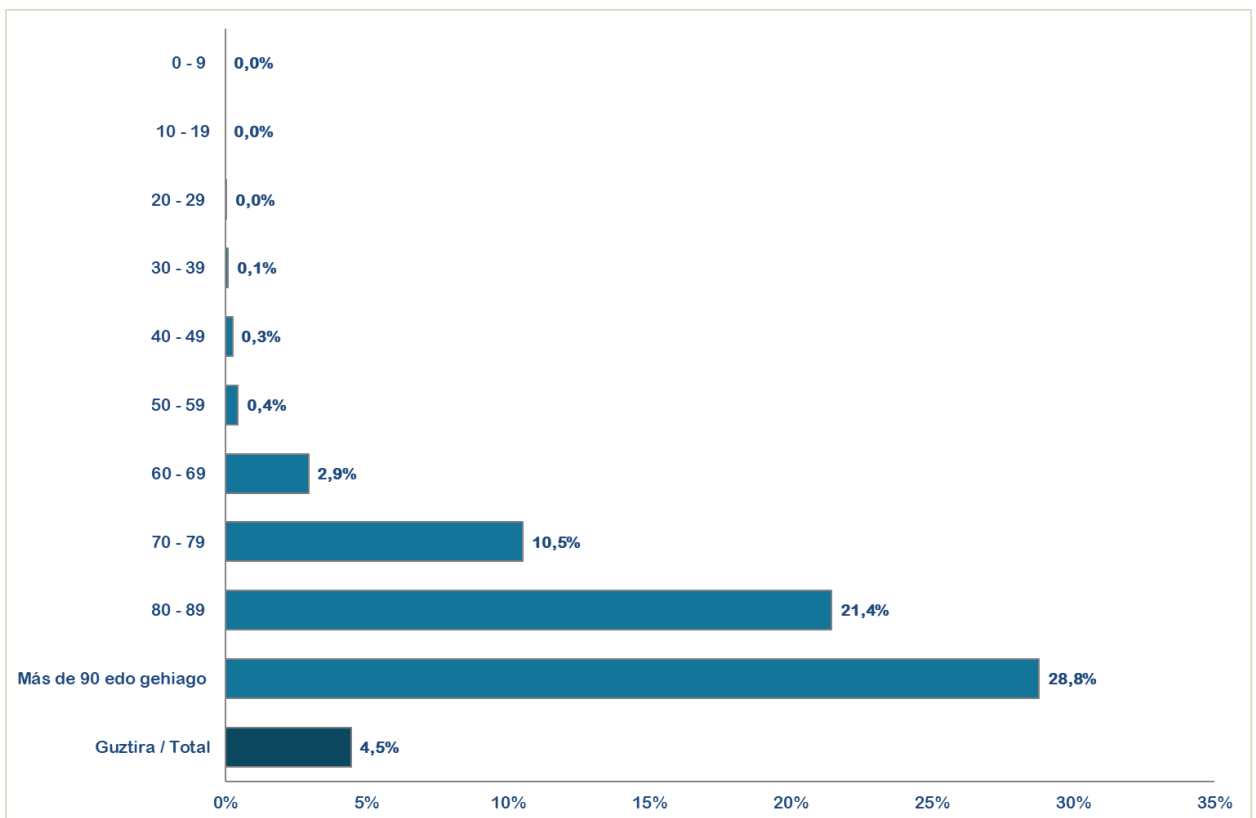
KASU POSITIBOEN ANALISIA / ANÁLISIS DE CASOS POSITIVOS

	POSITIBOAK /POSITIVOS	%
Gizonak /Hombres	17.043	44,3%
Emakumeak / Mujeres	21.360	55,6%
No consta	30	0,1%

Adina Edad	Kasu positiboak Positivos	Biztanleria Población 2019	100.000 biztanleko tasa Tasa por 100.000 habitantes	Kasuen guztien gaineko % % sobre el total de los casos
0 - 9	1.257	195.423	643,2	3,3%
10 - 19	2.087	206.343	1.011,4	5,4%
20 - 29	4.704	194.050	2.424,1	12,2%
30 - 39	5.125	266.369	1.924,0	13,3%
40 - 49	6.251	358.785	1.742,3	16,3%
50 - 59	6.493	335.098	1.937,6	16,9%
60 - 69	4.113	272.250	1.510,7	10,7%
70 - 79	3.045	202.172	1.506,1	7,9%
80 - 89	3.266	127.540	2.560,8	8,5%
Más de 90 edo gehiago	1.755	29.987	5.852,5	4,6%
No consta	337			0,9%

HILGARRITASUNA / LETALIDAD

Adina Edad	Positiboak Positivos(*)	Hildakoak Fallecidos(*)	Hilgarritasuna Letalidad
0 - 9	1.257	0	0,0%
10 - 19	2.087	0	0,0%
20 - 29	4.704	2	0,0%
30 - 39	5.125	5	0,1%
40 - 49	6.251	16	0,3%
50 - 59	6.493	29	0,4%
60 - 69	4.113	121	2,9%
70 - 79	3.045	320	10,5%
80 - 89	3.266	700	21,4%
Más de 90 edo gehiago	1.755	505	28,8%
GUZTIRA / TOTAL	38.433	1.711	4,5%



(*) Hildakoen kopurua agian ez dator bat egunen batean ospitaleetatik eta egoitzetatik datozen datuekin, bi informazio-sistemen artean dekalaje bat dagoelako, eta dekalaje hori hurrengo egunetan zuzenduko da.

(*) El número de fallecidos puede que algún día no coincida con los datos que provienen de los hospitales y residencias porque existe un decaje entre ambos sistemas de información que se corregirá en días posteriores.

(**) Test positibodunen azken bi hilabeteetako heriotzak hartzen dira kontutan.

(**) Se incluyen fallecimientos de personas con test positivas en los últimos dos meses.

**POSITIBO GUZTIAK EUSKADIKO LURRALDE HISTORIKOEN ARABERA /
 POSITIVOS TOTALES POR TERRITORIO HISTÓRICO**

	POSITIBOAK /POSITIVOS	%
Araba	8.029	20,89
Bizkaia	22.100	57,50
Gipuzkoa	7.272	18.92
Otros	1.032	2,69

POSITIBO GUZTIAK EUSKADIKO UDALERRIETAN / POSITIVOS TOTALES EN LOS MUNICIPIOS DE EUSKADI

Udalerría / Municipio	Positiboak/ Positivos	Biztanleak/ Población	Tasa 100.000 biztanleko/ Tasa por 100.000 habitantes
ABADIÑO	76	7695	987,7
ABANTO Y CIERVANA-ABANTO ZIERB	124	9476	1308,6
ADUNA	5	480	1041,7
SALVATIERRA/AGURAIN	104	5296	1963,7
AIA	19	1998	951,0
AIZARNAZABAL	7	763	917,4
AJANGIZ	5	453	1103,8
ALBIZTUR	1	296	337,8
ALEGIA	13	1751	742,4
ALEGRIA-DULANTZI	38	3075	1235,8
ALKIZA	4	346	1156,1
ALONSOTEGI	24	2852	841,5
ALTZAGA	1	188	531,9
ALTZO	9	367	2452,3
AMEZKETA	5	907	551,3
AMOREBIETA-ETXANO	263	19119	1375,6
AMURRIO	168	10419	1612,4
ANDOAIN	116	14945	776,2
ANOETA	16	2036	785,9
ANTZUOLA	10	2201	454,3
ARAMA	2	202	990,1
ARAMAIO	5	1506	332,0
ARANTZAZU	4	377	1061,0
AREATZA	21	1215	1728,4
ARETXABALETA	97	7098	1366,6
ARMIÑON	3	223	1345,3
ARRAIA-MAEZTU	4	732	546,4
ARRASATE/MONDRAGON	364	22058	1650,2
ARRATZUA-UBARRUNDIA	21	1033	2032,9
ARRIETA	3	566	530,0

ARRIGORRIAGA	196	11882	1649,6
ARTEA	6	722	831,0
ARTZENTALES	9	692	1300,6
ARTZINIEGA	35	1922	1821,0
ASPARRENA	15	1609	932,3
ASTEASU	20	1550	1290,3
ASTIGARRAGA	36	6180	582,5
ATAUN	5	1745	286,5
ATXONDO	15	1414	1060,8
AULESTI	26	665	3909,8
AYALA/AIARA	77	2901	2654,3
AZKOITIA	62	11989	517,1
AZPEITIA	192	15055	1275,3
BAKIO	22	2639	833,6
BALMASEDA	165	7595	2172,5
BAÑOS DE EBRO/MAÑUETA	4	323	1238,4
BARAKALDO	2115	98497	2147,3
BARRIKA	49	1528	3206,8
BARRUNDIA	14	945	1481,5
BASAURI	802	40711	1970,0
BEASAIN	88	13969	630,0
BEDIA	18	1054	1707,8
BELAUNTZA	2	258	775,2
BERANGO	129	7230	1784,2
BERANTEVILLA	6	488	1229,5
BERASTEGI	4	1053	379,9
BERGARA	142	15004	946,4
BERMEO	243	16880	1439,6
BERNEDO	8	517	1547,4
BERRIATUA	25	1251	1998,4
BERRIZ	19	4701	404,2
BIDANIA-GOIAITZ	8	557	1436,3
BILBAO	8890	343430	2588,6
VILLABONA	64	5906	1083,6
BUSTURIA	56	1607	3484,8
CAMPEZO/KANPEZU	20	1066	1876,2
DEBA	44	5445	808,1
DERIO	119	6472	1838,7
DIMA	5	1431	349,4
DONOSTIA / SAN SEBASTIAN	2171	181652	1195,1
DURANGO	369	29436	1253,6
EIBAR	513	27246	1882,8
ELANTXOBE	5	362	1381,2
ELBURGO/BURGELU	10	627	1594,9
ELCIEGO	11	1038	1059,7

ELGETA	14	1139	1229,1
ELGOIBAR	177	11585	1527,8
ELORRIO	88	7441	1182,6
ELVILLAR/BILAR	4	355	1126,8
ERANDIO	583	24297	2399,5
EREÑO	1	264	378,8
ERMUA	435	16039	2712,1
ERRETERIA	283	40141	705,0
ERREZIL	2	628	318,5
ERRIBERAGOITIA/RIBERA ALTA	17	836	2033,5
ERRIGOITI	10	484	2066,1
ESKORIATZA	32	4065	787,2
ETXEBARRI	161	11338	1420,0
ETXEBARRIA	6	751	798,9
EZKIO-ITSASO	2	644	310,6
FORUA	17	916	1855,9
FRUIZ	2	543	368,3
GALDAKAO	511	29389	1738,7
GALDAMES	11	836	1315,8
GAMIZ-FIKA	9	1374	655,0
GATIKA	16	1648	970,9
GAUTEGIZ ARTEAGA	12	854	1405,2
GERNIKA-LUMO	346	16725	2068,8
GETARIA	50	2846	1756,9
GETXO	1299	77088	1685,1
GIZABURUAGA	1	210	476,2
GORDEXOLA	38	1724	2204,2
GORLIZ	74	5825	1270,4
GÜEÑES	116	6564	1767,2
HERNANI	153	20013	764,5
HERNIALDE	2	305	655,7
HONDARRIBIA	107	16937	631,8
IBARRA	55	4258	1291,7
IBARRANGELU	10	625	1600,0
IDIAZABAL	10	2388	418,8
IGORRE	45	4163	1081,0
IKAZTEGIETA	3	506	592,9
IRUN	468	59899	781,3
IRUÑA OKA/IRUÑA DE OCA	45	3514	1280,6
IRURA	28	1811	1546,1
IRURAIZ-GAUNA	11	531	2071,6
ISPASTER	2	741	269,9
ITSASONDO	8	718	1114,2
IURRETA	39	3689	1057,2
IZURTZA	2	289	692,0

KARRANTZA HARANA/CARRANZA	36	2806	1283,0
KORTEZUBI	6	437	1373,0
LABASTIDA/BASTIDA	44	1492	2949,1
LAGUARDIA	4	1549	258,2
LANCIEGO/LANTZIEGO	3	724	414,4
LANESTOSA	2	276	724,6
LANTARON	10	942	1061,6
LAPUEBLA DE LABARCA	6	882	680,3
LARRABETZU	15	2053	730,6
LASARTE-ORIA	172	18825	913,7
LAUDIO/LLODIO	241	18345	1313,7
LAUKIZ	25	1165	2145,9
LAZKAO	30	5549	540,6
LEABURU	1	363	275,5
LEGAZPI	48	8430	569,4
LEGORRETA	19	1489	1276,0
LEGUTIO	26	1795	1448,5
LEIOA	457	31188	1465,3
LEKEITIO	66	7246	910,8
LEMOA	39	3610	1080,3
LEMOIZ	18	1238	1454,0
LEZA	2	217	921,7
LEZAMA	23	2383	965,2
LEZO	48	6102	786,6
LIZARTZA	8	647	1236,5
LOIU	106	2355	4501,1
MALLABIA	9	1174	766,6
MAÑARIA	2	516	387,6
MARKINA-XEMEIN	62	4964	1249,0
MARURI-JATABE	6	928	646,6
MENDARO	11	2139	514,3
MENDATA	5	408	1225,5
MENDEXA	4	485	824,7
MEÑAKA	12	713	1683,0
MOREDA DE ALAVA/MOREDA ARABA	3	278	1079,1
MORGA	7	391	1790,3
MUNDAKA	54	1844	2928,4
MUNGIA	224	17349	1291,1
MUNITIBAR-ARBATZEGI GERRIKAITZ	2	457	437,6
MURUETA	6	304	1973,7
MUSKIZ	122	7456	1636,3
MUTILOA	3	250	1200,0
MUTRIKU	101	5334	1893,5
MUXIKA	30	1482	2024,3
NABARNIZ	6	242	2479,3

OIARTZUN	48	10351	463,7
OKONDO	9	1204	747,5
OLABERRIA	2	914	218,8
ONDARROA	122	8590	1420,3
OÑATI	105	11355	924,7
ORDIZIA	174	9970	1745,2
OREXA	1	110	909,1
ORIO	76	6061	1253,9
ORMAIZTEGI	5	1295	386,1
OROZKO	32	2613	1224,6
ORTUELLA	100	8350	1197,6
OTXANDIO	17	1337	1271,5
OYON-OION	60	3497	1715,8
PASAIA	140	16711	837,8
PEÑACERRADA/URIZAHARRA	1	287	348,4
PLENTZIA	63	4363	1444,0
PORTUGALETE	767	46191	1660,5
RIBERA BAJA/ERRIBERA BEITIA	14	1560	897,4
SAMANIEGO	19	238	7983,2
SAN MILLAN/DONEMILIAGA	4	737	542,7
SANTURTZI	715	45690	1564,9
SEGURA	6	1523	394,0
SESTAO	538	27146	1981,9
SONDIKA	84	4489	1871,2
SOPELA	220	12947	1699,2
SOPUERTA	104	2468	4213,9
SORALUZE-PLACENCIA DE LAS ARMA	38	3937	965,2
SUKARRIETA	3	336	892,9
TOLOSA	256	19270	1328,5
TRUCIOS-TURTZIOZ	9	512	1757,8
UBIDE	5	177	2824,9
UGAO-MIRABALLES	60	4114	1458,4
URDULIZ	57	4294	1327,4
URDUÑA/ORDUÑA	53	4274	1240,1
URKABUSTAIZ	18	1435	1254,4
URNIETA	48	6190	775,4
URRETXU	40	6802	588,1
USURBIL	30	6318	474,8
VALDEGOVIA/GAUBEA	4	1069	374,2
VALLE DE TRAPAGA-TRAPAGARAN	230	11875	1936,8
VILLABUENA DE ALAVA/ESKUERNAGA	2	304	657,9
VITORIA-GASTEIZ	6959	246149	2827,1
YECORA/IEKORA	6	257	2334,6
ZALDIBAR	34	3056	1112,6
ZALDIBIA	8	1630	490,8

ZALDUONDO	2	194	1030,9
ZALLA	104	8438	1232,5
ZAMBRANA	15	436	3440,4
ZAMUDIO	66	3274	2015,9
ZARATAMO	14	1631	858,4
ZARAUTZ	404	23301	1733,8
ZEANURI	8	1258	635,9
ZEBERIO	9	1065	845,1
ZEGAMA	20	1532	1305,5
ZESTOA	17	3833	443,5
ZIERBENA	19	1493	1272,6
ZIGOITIA	24	1712	1401,9
ZIORTZA-BOLIBAR	4	451	886,9
ZIZURKIL	32	3029	1056,5
ZUIA	70	2365	2959,8
ZUMAIA	82	9825	834,6
ZUMARRAGA	103	9767	1054,6
OTROS	345	-	-

*Udalerrietako tasa kalkulatzeko positibo kopurua eta EUSTATen arabera udalerrri bakoitzeko biztanle kopurua hartzen dira kontuan.

*El cálculo de las tasas de los municipios se ha realizado teniendo en cuenta el número de casos y la población del municipio según el EUSTAT.

POSITIBO GUZTIAK EUSKADIKO OSASUN EREMUETAN /
POSITIVOS TOTALES EN LAS ZONAS DE SALUD DE EUSKADI

Osasun-eremuak/Zonas de salud	Positiboak/ Positivos	TISak guztira/ Total de TIS	Tasa 100.000 biztanleko/ Tasa por 100.000 habitantes
ABADIÑO-ELORRIO-BERRIZ	234	24328	961,9
ABANTO-MUSKIZ	243	17149	1417,0
ABETXUKO	104	3841	2707,6
AIALA	334	19096	1749,1
ALANGO	326	19660	1658,2
ALEGIA	61	6665	915,2
ALGORTA	515	33128	1554,6
ALZA-ROTETA	246	19664	1251,0
AMARA BERRI	396	35132	1127,2
AMARA CENTRO	246	16578	1483,9
AMOREBIETA	262	19813	1322,4
ANDOAIN	116	15442	751,2
ARANBIZKARRA I	382	15096	2530,5
ARANBIZKARRA II	265	12426	2132,6
ARRASATE	381	25129	1516,2
ARRATIA	146	13737	1062,8
ARRIGORRIAGA	208	15914	1307,0
ASTRABUDUA	269	10532	2554,1
AZKOITIA	62	11946	519,0
AZPEITIA	195	16666	1170,0
BALMASEDA	220	11715	1877,9
BASAURI-ARIZ	568	26715	2126,1
BASAURI-KAREAGA	260	15332	1695,8
BASURTO	453	21071	2149,9
BEASAIN	130	22634	574,4
BEGOÑA	230	11870	1937,7
BERAUN-ERRENTERIA	109	15271	713,8
BERGARA	166	18193	912,4
BERMEO	304	19139	1588,4
BIDEBIETA	66	7241	911,5
BOLUETA-SAGARMINAGA	183	9615	1903,3
BOMBERO ETXANIZ	1190	38328	3104,8
CASCO VIEJO (BILBAO)	493	13102	3762,8
CASCO VIEJO (VITORIA-GASTEIZ)	557	18232	3055,1
DEBA	145	10708	1354,1
DEUSTO	592	25904	2285,4
DUMBOA	176	30190	583,0
DURANGO	411	35097	1171,0
EGIA	190	14940	1271,8
EIBAR	354	19576	1808,3

ELGOIBAR	224	18203	1230,6
ERANDIO	312	14199	2197,3
ERMUA	447	17250	2591,3
ETXEBARRI	154	10766	1430,4
GALDAKAO	492	31686	1552,7
GAZALBIDE-TXAGORRITXU	454	15651	2900,8
GAZTELEKU	467	21093	2214,0
GERNIKA	368	19002	1936,6
GERNIKALDEA	160	7485	2137,6
GORLIZ-PLENTZIA	202	12094	1670,2
GROS	308	29802	1033,5
HERNANI-URNIETA-ASTIGARRAGA	240	34494	695,8
HONDARRIBIA	110	17896	614,7
IBARRA	79	7842	1007,4
INDAUTXU	433	19894	2176,5
INTXAURRONDO	111	11521	963,5
IRÚN-CENTRO	290	38453	754,2
IZTIETA-ERRENTERIA	179	26100	685,8
JAVIER SÁENZ DE BURUAGA	236	15899	1484,4
KARMELO	240	12046	1992,4
KUETO	218	10273	2122,1
LA HABANA	334	12036	2775,0
LA MERCED/MIRIBILLA	665	19466	3416,2
LA PAZ	368	22077	1666,9
LA PEÑA	188	10234	1837,0
LAKUA-ARRIAGA	369	15491	2382,0
LAKUABIZKARRA	738	29226	2525,1
LAS ARENAS	554	34417	1609,7
LASARTE-USURBIL	206	26512	777,0
LAZKAO	45	8517	528,4
LEGAZPI	50	8739	572,1
LEIOA	354	25063	1412,4
LEKEITIO	106	10065	1053,2
LEZO-SAN JUAN	68	8541	796,2
LLANADA ALAVESA	189	12020	1572,4
LLODIO	283	23072	1226,6
LOIOLA	69	7127	968,1
LUTXANA	176	7325	2402,7
MARKINA-XEMEIN	76	6488	1171,4
MARKONZAGA	322	17831	1805,8
MINA DEL MORRO	272	11067	2457,8
MIRIBILLA/LA MERCED	665	19466	3416,2
MONTAÑA ALAVESA	31	2186	1418,1
MUNGIA	321	26968	1190,3
NORTE-LEGUTIO	62	4253	1457,8

NORTE-ZUIA	117	5480	2135,0
OIARTZUN	49	10535	465,1
OLAGUIBEL	936	34045	2749,3
OLARIZU	347	16235	2137,4
ONDARRETA	315	36720	857,8
ONDARROA	144	9640	1493,8
OÑATI	105	11830	887,6
ORDIZIA	206	14142	1456,7
ORTUELLA	103	8489	1213,3
OTXARKOAGA	210	11293	1859,6
PARTE VIEJA	199	13799	1442,1
PASAIA ANTZO	54	6787	795,6
PASAIA SAN PEDRO	78	10612	735,0
PORTUGALETE-BUENAVISTA	226	13261	1704,2
PORTUGALETE-CASTAÑOS	275	16767	1640,1
PORTUGALETE-REPELEGA	313	20149	1553,4
REKALDE	850	28171	3017,3
RIOJA ALAVESA	172	10885	1580,2
RONTEGI	246	11371	2163,4
SALBURUA	352	16341	2154,1
SAN ADRIÁN	318	10045	3165,8
SAN IGNACIO	535	24872	2151,0
SAN MARTÍN	1028	32825	3131,8
SAN VICENTE	517	20040	2579,8
SANSOMENDI	227	9295	2442,2
SANTURTZI-CENTRO-MAMARIGA	236	18352	1286,0
SANTURTZI-KABIEZES	449	26023	1725,4
SANTUTXU-SOLOKOETXE	416	16372	2540,9
SODUPE-GÜEÑES	151	8207	1839,9
SOPELANA	403	25427	1584,9
TOLOSA	259	20760	1247,6
TORREKUA	161	9756	1650,3
TRAPAGARAN	228	12011	1898,3
TXORIERRI	392	18956	2067,9
TXURDINAGA	436	14726	2960,7
URBAN	220	9598	2292,1
VALLE DE LENIZ	120	11415	1051,2
VALLES ALAVESES I	57	4622	1233,2
VALLES ALAVESES II	44	2384	1845,6
VILLABONA	173	15946	1084,9
ZABALGANA	452	23794	1899,6
ZABALLA	249	13124	1897,3
ZALLA	221	11710	1887,3
ZARAMAGA	408	14371	2839,1
ZARAUTZ-ORIO-AIA	499	32323	1543,8

ZORROZA- ALONSOTEGI	316	14648	2157,3
ZUAZO	325	18056	1800,0
ZUMAIA-ZESTOA-GETARIA	156	17564	888,2
ZUMARRAGA	121	18588	651,0
ZURBARAN	247	10598	2330,6

*Osasun eremuetako tasa kalkulatzeko positibo kopurua eta 2020ko maiatzean eremu bakoitzean zeuden TIS kopurua hartzen da kontuan.

*El cálculo de la tasa en las zonas de salud se ha realizado teniendo en cuenta el nº de casos entre el nº de TISes en cada zona a fecha de mayo de 2020

HILDAKOAK EUSKADIKO UDALERRIETAN / FALLECIDOS EN LOS MUNICIPIOS DE EUSKADI

Udalerría / Municipio	Positiboak/ Positivos	Hildakoak/ Fallecidos	Hilkogarritasuna/ Letalidad
ABADIÑO	76	3	3,9
ABANTO Y CIERVANA-ABANTO ZIERB	124	5	4,0
ADUNA	5	1	20,0
SALVATIERRA/AGURAIN	104	14	13,5
AIA	19	0	0,0
AIZARNAZABAL	7	0	0,0
AJANGIZ	5	0	0,0
ALBIZTUR	1	0	0,0
ALEGIA	13	1	7,7
ALEGRIA-DULANTZI	38	1	2,6
ALKIZA	4	0	0,0
ALONSOTEGI	24	1	4,2
ALTZAGA	1	0	0,0
ALTZO	9	0	0,0
AMEZKETA	5	1	20,0
AMOREBIETA-ETXANO	263	18	6,8
AMURRIO	168	8	4,8
ANDOAIN	116	3	2,6
ANOETA	16	1	6,3
ANTZUOLA	10	0	0,0
ARAMA	2	0	0,0
ARAMAIO	5	0	0,0
ARANTZAZU	4	0	0,0
AREATZA	21	0	0,0
ARETXABALETA	97	7	7,2
ARMIÑON	3	0	0,0
ARRAIA-MAEZTU	4	0	0,0
ARRASATE/MONDRAGON	364	38	10,4
ARRATZUA-UBARRUNDIA	21	0	0,0
ARRIETA	3	0	0,0
ARRIGORRIAGA	196	12	6,1
ARTEA	6	0	0,0
ARTZENTALES	9	0	0,0
ARTZINIEGA	35	1	2,9
ASPARRENA	15	0	0,0
ASTEASU	20	0	0,0
ASTIGARRAGA	36	0	0,0
ATAUN	5	0	0,0
ATXONDO	15	0	0,0
AULESTI	26	0	0,0
AYALA/AIARA	77	1	1,3

AZKOITIA	62	2	3,2
AZPEITIA	192	1	0,5
BAKIO	22	1	4,5
BALMASEDA	165	18	10,9
BAÑOS DE EBRO/MAÑUETA	4	0	0,0
BARAKALDO	2115	97	4,6
BARRIKA	49	0	0,0
BARRUNDIA	14	0	0,0
BASAURI	802	77	9,6
BEASAIN	88	6	6,8
BEDIA	18	1	5,6
BELAUNTZA	2	0	0,0
BERANGO	129	0	0,0
BERANTEVILLA	6	0	0,0
BERASTEGI	4	0	0,0
BERGARA	142	4	2,8
BERMEO	243	16	6,6
BERNEDO	8	0	0,0
BERRIATUA	25	0	0,0
BERRIZ	19	1	5,3
BIDANIA-GOIZATZ	8	0	0,0
BILBAO	8890	398	4,5
VILLABONA	64	2	3,1
BUSTURIA	56	6	10,7
CAMPEZO/KANPEZU	20	3	15,0
DEBA	44	1	2,3
DERIO	119	0	0,0
DIMA	5	1	20,0
DONOSTIA / SAN SEBASTIAN	2171	78	3,6
DURANGO	369	16	4,3
EIBAR	513	26	5,1
ELANTXOBE	5	0	0,0
ELBURGO/BURGELU	10	1	10,0
ELCIEGO	11	1	9,1
ELGETA	14	1	7,1
ELGOIBAR	177	3	1,7
ELORRIO	88	1	1,1
ELVILLAR/BILAR	4	0	0,0
ERANDIO	583	21	3,6
EREÑO	1	0	0,0
ERMUA	435	21	4,8
ERRETERIA	283	7	2,5
ERREZIL	2	0	0,0
ERRIBERAGOITIA/RIBERA ALTA	17	0	0,0
ERRIGOITI	10	0	0,0

ESKORATZA	32	2	6,3
ETXEBARRI	161	6	3,7
ETXEBARRIA	6	0	0,0
EZKIO-ITSASO	2	0	0,0
FORUA	17	0	0,0
FRUIZ	2	0	0,0
GALDAKAO	511	32	6,3
GALDAMES	11	0	0,0
GAMIZ-FIKA	9	0	0,0
GATIKA	16	0	0,0
GAUTEGIZ ARTEAGA	12	1	8,3
GERNIKA-LUMO	346	2	0,6
GETARIA	50	3	6,0
GETXO	1299	44	3,4
GIZABURUAGA	1	0	0,0
GORDEXOLA	38	1	2,6
GORLIZ	74	2	2,7
GÜEÑES	116	4	3,4
HERNANI	153	3	2,0
HERNIALDE	2	0	0,0
HONDARRIBIA	107	1	0,9
IBARRA	55	1	1,8
IBARRANGELU	10	0	0,0
IDIAZABAL	10	0	0,0
IGORRE	45	0	0,0
IKAZTEGIETA	3	0	0,0
IRUN	468	16	3,4
IRUÑA OKA/IRUÑA DE OCA	45	0	0,0
IRURA	28	4	14,3
IRURAIZ-GAUNA	11	1	9,1
ISPASTER	2	0	0,0
ITSASONDO	8	0	0,0
IURRETA	39	3	7,7
IZURTZA	2	0	0,0
KARRANTZA HARANA/CARRANZA	36	1	2,8
KORTEZUBI	6	2	33,3
LABASTIDA/BASTIDA	44	3	6,8
LAGUARDIA	4	0	0,0
LANCIEGO/LANTZIEGO	3	0	0,0
LANESTOSA	2	0	0,0
LANTARON	10	0	0,0
LAPUEBLA DE LABARCA	6	1	16,7
LARRABETZU	15	0	0,0
LASARTE-ORIA	172	4	2,3
LAUDIO/LLODIO	241	9	3,7

LAUKIZ	25	1	4,0
LAZKAO	30	0	0,0
LEABURU	1	0	0,0
LEGAZPI	48	1	2,1
LEGORRETA	19	1	5,3
LEGUTIO	26	0	0,0
LEIOA	457	14	3,1
LEKEITIO	66	1	1,5
LEMOA	39	0	0,0
LEMOIZ	18	1	5,6
LEZA	2	0	0,0
LEZAMA	23	0	0,0
LEZO	48	2	4,2
LIZARTZA	8	0	0,0
LOIU	106	17	16,0
MALLABIA	9	0	0,0
MAÑARIA	2	0	0,0
MARKINA-XEMEIN	62	3	4,8
MARURI-JATABE	6	0	0,0
MENDARO	11	0	0,0
MENDATA	5	0	0,0
MENDEXA	4	0	0,0
MEÑAKA	12	0	0,0
MOREDA DE ALAVA/MOREDA ARABA	3	0	0,0
MORGA	7	0	0,0
MUNDAKA	54	6	11,1
MUNGIA	224	5	2,2
MUNITIBAR-ARBATZEGI GERRIKAITZ	2	0	0,0
MURUETA	6	0	0,0
MUSKIZ	122	4	3,3
MUTILOA	3	0	0,0
MUTRIKU	101	1	1,0
MUXIKA	30	0	0,0
NABARNIZ	6	0	0,0
OIARTZUN	48	0	0,0
OKONDO	9	1	11,1
OLABERRIA	2	0	0,0
ONDARROA	122	3	2,5
OÑATI	105	4	3,8
ORDIZIA	174	24	13,8
OREXA	1	0	0,0
ORIO	76	1	1,3
ORMAIZTEGI	5	0	0,0
OROZKO	32	3	9,4
ORTUELLA	100	1	1,0

OTXANDIO	17	1	5,9
OYON-OION	60	1	1,7
PASAIA	140	4	2,9
PEÑACERRADA/URIZAHARRA	1	0	0,0
PLENTZIA	63	2	3,2
PORTUGALETE	767	18	2,3
RIBERA BAJA/ERRIBERA BEITIA	14	0	0,0
SAMANIEGO	19	3	15,8
SAN MILLAN/DONEMILIAGA	4	0	0,0
SANTURTZI	715	33	4,6
SEGURA	6	0	0,0
SESTAO	538	32	5,9
SONDIKA	84	2	2,4
SOPELA	220	9	4,1
SOPUERTA	104	13	12,5
SORALUZE-PLACENCIA DE LAS ARMA	38	0	0,0
SUKARRIETA	3	0	0,0
TOLOSA	256	20	7,8
TRUCIOS-TURTZIOZ	9	0	0,0
UBIDE	5	0	0,0
UGAO-MIRABALLES	60	2	3,3
URDULIZ	57	1	1,8
URDUÑA/ORDUÑA	53	0	0,0
URKABUSTAIZ	18	1	5,6
URNIETA	48	0	0,0
URRETXU	40	1	2,5
USURBIL	30	0	0,0
VALDEGOVIA/GAUBEA	4	1	25,0
VALLE DE TRAPAGA-TRAPAGARAN	230	9	3,9
VILLABUENA DE ALAVA/ESKUERNAGA	2	0	0,0
VITORIA-GASTEIZ	6959	338	4,9
YECORA/IEKORA	6	0	0,0
ZALDIBAR	34	1	2,9
ZALDIBIA	8	1	12,5
ZALDUONDO	2	0	0,0
ZALLA	104	1	1,0
ZAMBRANA	15	0	0,0
ZAMUDIO	66	1	1,5
ZARATAMO	14	1	7,1
ZARAUTZ	404	23	5,7
ZEANURI	8	0	0,0
ZEBERIO	9	0	0,0
ZEGAMA	20	0	0,0
ZESTOA	17	0	0,0
ZIERBENA	19	0	0,0

ZIGOITIA	24	0	0,0
ZIORTZA-BOLIBAR	4	0	0,0
ZIZURKIL	32	1	3,1
ZUIA	70	2	2,9
ZUMAIA	82	6	7,3
ZUMARRAGA	103	15	14,6

HILDAKOAK EUSKADIKO OSASUN EREMUETAN / FALLECIDOS EN LAS ZONAS DE SALUD DE EUSKADI

Osasun-eremuak/Zonas de salud	Positiboak/ Positivos	Hildakoak/ Fallecidos	Hilkogarritasuna/ Letalidad
ABADIÑO-ELORRIO-BERRIZ	234	7	3,0
ABANTO-MUSKIZ	243	11	4,5
ABETXUKO	104	11	10,6
AIALA	334	10	3,0
ALANGO	326	19	5,8
ALEGIA	61	3	4,9
ALGORTA	515	11	2,1
ALZA-ROTETA	246	27	11,0
AMARA BERRI	396	6	1,5
AMARA CENTRO	246	8	3,3
AMOREBIETA	262	21	8,0
ANDOAIN	116	3	2,6
ARANBIZKARRA I	382	17	4,5
ARANBIZKARRA II	265	12	4,5
ARRASATE	381	40	10,5
ARRATIA	146	2	1,4
ARRIGORRIAGA	208	10	4,8
ASTRABUDUA	269	11	4,1
AZKOITIA	62	2	3,2
AZPEITIA	195	2	1,0
BALMASEDA	220	20	9,1
BASAURI-ARIZ	568	56	9,9
BASAURI-KAREAGA	260	23	8,8
BASURTO	453	17	3,8
BEASAIN	130	7	5,4
BEGOÑA	230	8	3,5
BERAUN-ERRETERIA	109	0	0,0
BERGARA	166	6	3,6
BERMEO	304	23	7,6
BIDEBIETA	66	1	1,5
BOLUETA-SAGARMINAGA	183	4	2,2
BOMBERO ETXANIZ	1190	41	3,4
CASCO VIEJO (BILBAO)	493	45	9,1
CASCO VIEJO (VITORIA-GASTEIZ)	557	30	5,4
DEBA	145	3	2,1
DEUSTO	592	13	2,2
DUMBOA	176	3	1,7
DURANGO	411	18	4,4
EGIA	190	7	3,7
EIBAR	354	14	4,0

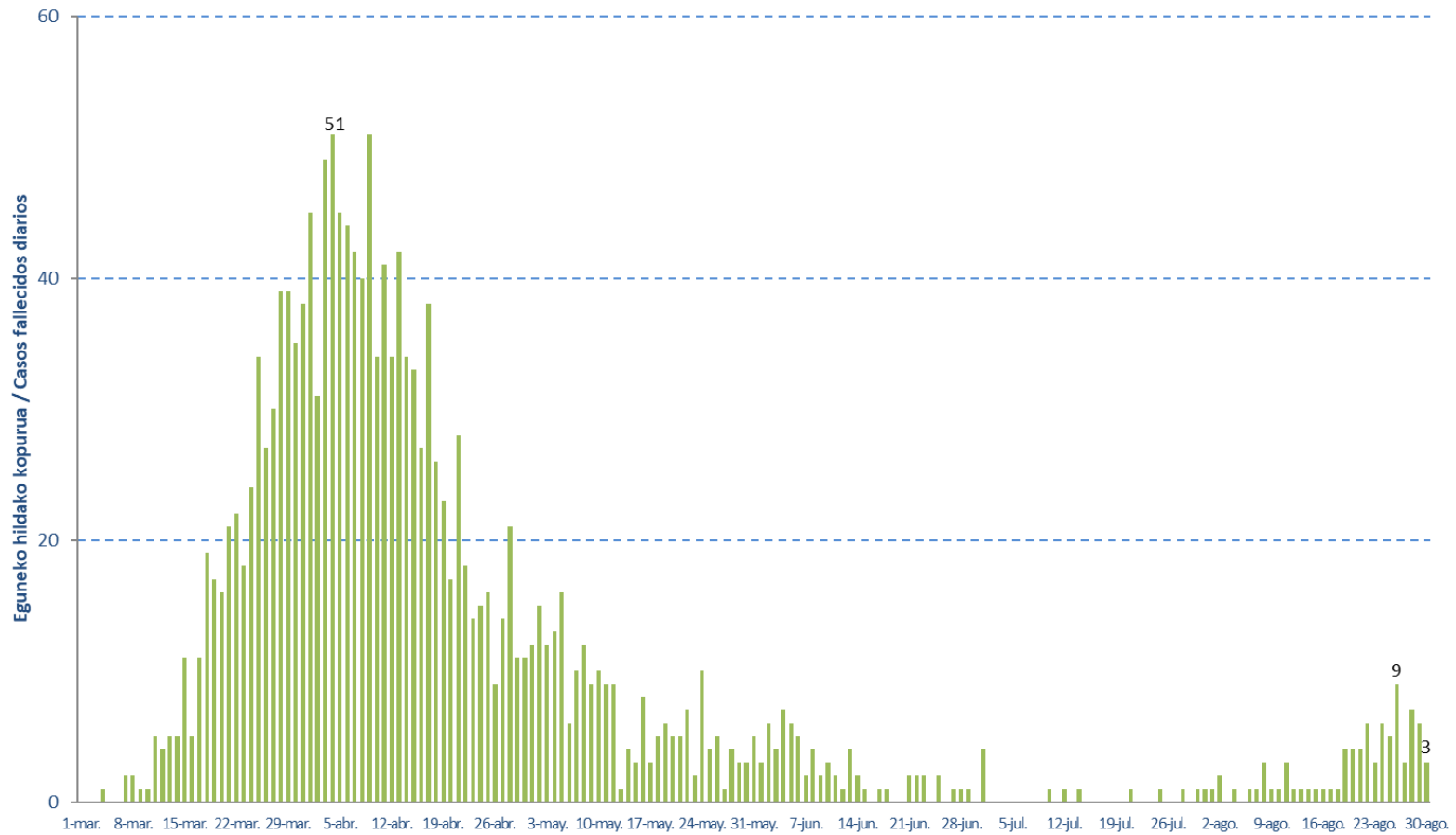
ELGOIBAR	224	4	1,8
ERANDIO	312	11	3,5
ERMUA	447	21	4,7
ETXEBARRI	154	6	3,9
GALDAKAO	492	30	6,1
GAZALBIDE-TXAGORRITXU	454	37	8,1
GAZTELEKU	467	16	3,4
GERNIKA	368	2	0,5
GERNIKALDEA	160	8	5,0
GORLIZ-PLENTZIA	202	5	2,5
GROS	308	13	4,2
HERNANI-URNIETA-ASTIGARRAGA	240	3	1,3
HONDARRIBIA	110	1	0,9
IBARRA	79	6	7,6
INDAUTXU	433	23	5,3
INTXAURRONDO	111	3	2,7
IRÚN-CENTRO	290	8	2,8
IZTIETA-ERRETERIA	179	7	3,9
JAVIER SÁENZ DE BURUAGA	236	7	3,0
KARMELO	240	13	5,4
KUETO	218	16	7,3
LA HABANA	334	14	4,2
LA MERCED/MIRIBILLA	665	32	4,8
LA PAZ	368	5	1,4
LA PEÑA	188	2	1,1
LAKUA-ARRIAGA	369	10	2,7
LAKUABIZKARRA	738	14	1,9
LAS ARENAS	554	17	3,1
LASARTE-USURBIL	206	6	2,9
LAZKAO	45	7	15,6
LEGAZPI	50	2	4,0
LEIOA	354	9	2,5
LEKEITIO	106	1	0,9
LEZO-SAN JUAN	68	8	11,8
LLANADA ALAVESA	189	18	9,5
LLODIO	283	14	4,9
LOIOLA	69	1	1,4
LUTXANA	176	8	4,5
MARKINA-XEMEIN	76	3	3,9
MARKONZAGA	322	15	4,7
MINA DEL MORRO	272	13	4,8
MIRIBILLA/LA MERCED	665	32	4,8
MONTAÑA ALAVESA	31	2	6,5
MUNGIA	321	6	1,9
NORTE-LEGUTIO	62	2	3,2

NORTE-ZUIA	117	3	2,6
OIARTZUN	49	1	2,0
OLAGUIBEL	936	54	5,8
OLARIZU	347	15	4,3
ONDARRETA	315	12	3,8
ONDARROA	144	3	2,1
OÑATI	105	4	3,8
ORDIZIA	206	26	12,6
ORTUELLA	103	1	1,0
OTXARKOAGA	210	12	5,7
PARTE VIEJA	199	4	2,0
PASAIA ANTZO	54	2	3,7
PASAIA SAN PEDRO	78	1	1,3
PORTUGALETE-BUENAVISTA	226	4	1,8
PORTUGALETE-CASTAÑOS	275	5	1,8
PORTUGALETE-REPELEGA	313	7	2,2
REKALDE	850	37	4,4
RIOJA ALAVESA	172	11	6,4
RONTEGI	246	7	2,8
SALBURUA	352	8	2,3
SAN ADRIÁN	318	14	4,4
SAN IGNACIO	535	23	4,3
SAN MARTÍN	1028	72	7,0
SAN VICENTE	517	51	9,9
SANSOMENDI	227	10	4,4
SANTURTZI-CENTRO-MAMARIGA	236	9	3,8
SANTURTZI-KABIEZES	449	23	5,1
SANTUTXU-SOLOKOETXE	416	7	1,7
SODUPE-GÜEÑES	151	4	2,6
SOPELANA	403	10	2,5
TOLOSA	259	21	8,1
TORREKUA	161	14	8,7
TRAPAGARAN	228	9	3,9
TXORIERRI	392	19	4,8
TXURDINAGA	436	33	7,6
URBAN	220	7	3,2
VALLE DE LENIZ	120	8	6,7
VALLES ALAVESES I	57	0	0,0
VALLES ALAVESES II	44	0	0,0
VILLABONA	173	9	5,2
ZABALGANA	452	4	0,9
ZABALLA	249	5	2,0
ZALLA	221	14	6,3
ZARAMAGA	408	19	4,7
ZARAUZ-ORIO-AIA	499	24	4,8

ZORROZA- ALONSOTEGI	316	17	5,4
ZUAZO	325	8	2,5
ZUMAIA-ZESTOA-GETARIA	156	8	5,1
ZUMARRAGA	121	9	7,4
ZURBARAN	247	17	6,9

**HILDAKO KASU POSITIBOAK EUSKADIN HERIOTZA DATAREN ARABERA /
CASOS POSITIVOS FALLECIDOS EN EUSKADI POR FECHA DE FALLECIMIENTO**

**Positibo eman eta 60 egun baino gutxiagoan hildako kasuak Euskadin heriotza dataren arabera /
Casos fallecidos en Euskadi en menos de 60 días desde el test positivo por fecha fallecimiento**



HILDAKO KASU POSITIBOAK EUSKADIN HERIOTZA DATAREN ARABERA / CASOS POSITIVOS FALLECIDOS EN EUSKADI POR FECHA DE FALLECIMIENTO

Maiatza/ Mayo	Hildakoak/ Fallecidos	Ekaina/ Junio	Hildakoak/ Fallecidos	Uztaila/ Julio	Hildakoak/ Fallecidos	Abuztua/ Agosto	Hildakoak/ Fallecidos
1-may.	12	1-jun.	3	1-jul.	4	1-ago.	1
2-may.	15	2-jun.	6	2-jul.	0	2-ago.	2
3-may.	12	3-jun.	4	3-jul.	0	3-ago.	0
4-may.	13	4-jun.	7	4-jul.	0	4-ago.	1
5-may.	16	5-jun.	6	5-jul.	0	5-ago.	0
6-may.	6	6-jun.	5	6-jul.	0	6-ago.	1
7-may.	10	7-jun.	2	7-jul.	0	7-ago.	1
8-may.	12	8-jun.	4	8-jul.	0	8-ago.	3
9-may.	9	9-jun.	2	9-jul.	0	9-ago.	1
10-may.	10	10-jun.	3	10-jul.	1	10-ago.	1
11-may.	9	11-jun.	2	11-jul.	0	11-ago.	3
12-may.	9	12-jun.	1	12-jul.	1	12-ago.	1
13-may.	1	13-jun.	4	13-jul.	0	13-ago.	1
14-may.	4	14-jun.	2	14-jul.	1	14-ago.	1
15-may.	3	15-jun.	1	15-jul.	0	15-ago.	1
16-may.	8	16-jun.	0	16-jul.	0	16-ago.	1
17-may.	3	17-jun.	1	17-jul.	0	17-ago.	1
18-may.	5	18-jun.	1	18-jul.	0	18-ago.	1
19-may.	6	19-jun.	0	19-jul.	0	19-ago.	4
20-may.	5	20-jun.	0	20-jul.	0	20-ago.	4
21-may.	5	21-jun.	2	21-jul.	1	21-ago.	4
22-may.	7	22-jun.	2	22-jul.	0	22-ago.	6
23-may.	2	23-jun.	2	23-jul.	0	23-ago.	3
24-may.	10	24-jun.	0	24-jul.	0	24-ago.	6
25-may.	4	25-jun.	2	25-jul.	1	25-ago.	5
26-may.	5	26-jun.	0	26-jul.	0	26-ago.	9
27-may.	1	27-jun.	1	27-jul.	0	27-ago.	3
28-may.	4	28-jun.	1	28-jul.	1	28-ago.	7
29-may.	3	29-jun.	1	29-jul.	0	29-ago.	6
30-may.	3	30-jun.	0	30-jul.	1	30-ago.	3
31-may.	5			31-jul.	1		